

# メキシコ経済・金融概況



三菱東京UFJ銀行  
経済調査室

Main Economic & Financial Indicators (Mexico)

Economic Research Office

### 概況

メキシコの2015年7-9月期の実質GDP成長率は前年比+2.6%と前期(第2四半期は同+2.2%から同+2.4%へ上方修正された)から小幅加速した。

需要項目別にみると、在庫(前年比寄与度▲0.8%)削減の動きが続いている一方、個人消費(前年比+2.9%)は底堅さを維持した。

産業別にみると、原油価格の下落などの影響から鉱工業は同+1.2%に止まった。一方、サービス業は小売、不動産、通信などが好調で前年比+3.3%(成長率への寄与度は2.0%)と堅調であったほか、製造業(同+2.8%)は米国の景気回復を追い風に引き続き緩やかに拡大した。

メキシコは北米の生産基地として地位を固めており、他の中南米諸国と比べ米国向けの輸出比率が高い。従って、米国経済回復の恩恵を受けやすく、ペソ安の恩恵もあり、今後は米国向け輸出の増加を起点とした景気回復が見込まれる。

メキシコ中銀は11月に、2015年のGDP成長率見通しを前回の前年比+1.7~2.5%から同+1.9~2.4%へとレンジを縮小した。2016年については、同+2.5~3.5%と変更はなかった。また、政府は2015年を見通しを同+2.3%とし、2016年は同+2.9%とした。2016年に向け、成長率は持ち直す見通しである。

### 物価・雇用

**物価:** 11月の消費者物価上昇率は前年比+2.21%と7ヶ月連続で低下した。ガソリン価格の低下に加え、通信料金や家庭の光熱費等の低下が主因。

**雇用:** 10月の失業率は4.37%(季節調整後)と2014年12月より4%代前半にて推移。9月は4.26%と過去7年間で最低の水準だった。

### 国際収支

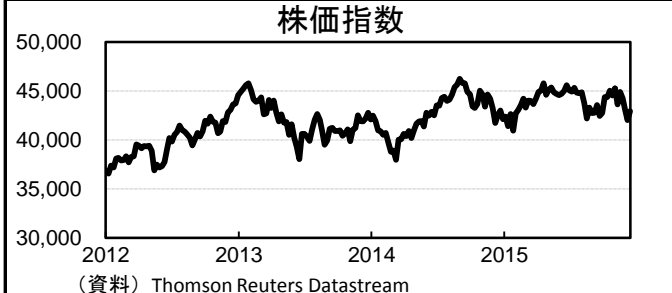
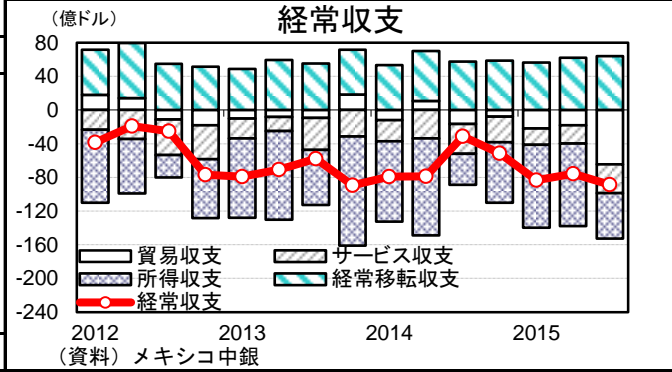
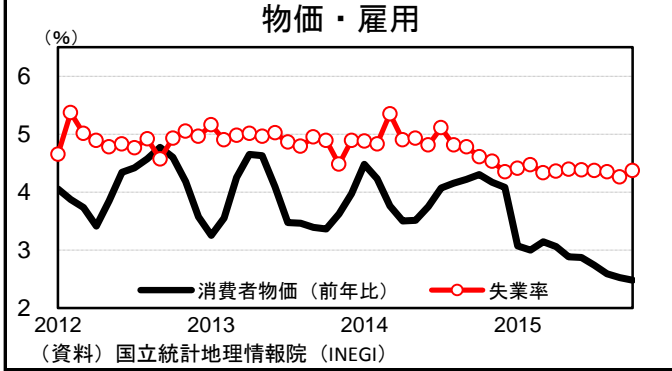
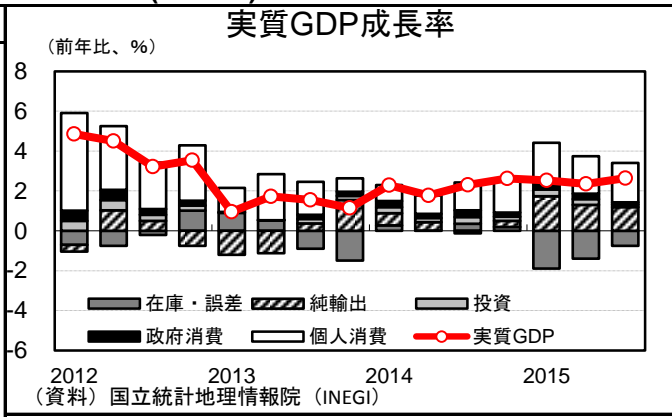
**経常収支:** 2015年7-9月期の経常赤字は▲88.6億ドルと、前期より赤字幅が約13億ドル拡大した。主たる要因は、原油輸出の減少による貿易赤字の拡大である。7-9月期の貿易赤字は▲64.6億ドルと、前期の約3.6倍となった。

### 金融情勢

**政策金利:** 政策金利は3.0%にて昨年6月より据え置かれていたが、米国が12月16日に利上げを発表。メキシコもこれに追随し、翌日政策金利を0.25%引き上げた。

**為替:** ペソ安傾向が続いているおり、10~11月に一時16ペソ台に持ち直したものの、12月中旬には最安値を更新した。

**株価:** ボルサ指数は、世界同時株安の影響の受け下落した後、10月には一時45,000台まで回復。しかし、原油価格の一段安などの影響を受け、足元にかけて42,000台に再下落した。



(担当: 佐久間 koji\_sakuma@iima.or.jp)

## メキシコ経済・金融概況

### 1. 年次

	2012年	2013年	2014年
実質GDP成長率	4.0%	1.4%	2.1%
鉱工業生産指数（前年比）	2.8%	▲0.6%	1.9%
自動車生産台数（千台）	2,885	2,933	3,220
自動車国内販売台数（千台）	988	1,063	1,135
原油産出量（千バレル/日）	2,913	2,882	2,789
（前年比）	▲0.8%	▲1.1%	▲3.2%
原油輸出価格（ドル/バレル）	102.0	98.5	86.6
失業率	4.9%	4.9%	4.8%
消費者物価上昇率（年平均）	4.1%	3.8%	4.0%
（年未月・前年比）	3.6%	4.0%	4.1%
輸出（FOB）（億ドル）	3,708	3,800	3,975
（前年比）	6.1%	2.5%	4.6%
輸入（FOB）（億ドル）	3,708	3,812	4,000
（前年比）	5.7%	2.8%	4.9%
経常収支（億ドル）	▲159	▲297	▲265
資本収支（億ドル）	546	651	572
対外準備（億ドル）（年末）	1,635	1,765	1,932
ベースマネー（億ペソ）（年末）	8,460	9,179	10,629
政策金利（年末）	4.5%	3.5%	3.0%
株価指数（ボルサ指数）（年末）	43,706	42,727	43,146
対米ドル為替相場（年末）	12.9860	13.0972	14.7398

### 2. 月次

	15/4月	5月	6月	7月	8月	9月	10月	11月	12月
実質GDP（前年比）	2.4%		2.6%						
鉱工業生産（前年比）	1.6%	▲1.0%	1.3%	0.9%	1.1%	1.7%	0.5%	-	-
（季節調整済、前月比）	0.1%	▲0.8%	0.6%	0.4%	0.3%	0.4%	▲0.1%	-	-
自動車生産台数（千台）	283	288	307	254	292	279	327	296	-
自動車販売台数（千台）	95	102	107	112	112	111	120	126	-
原油産出量（千バレル/日）	2,513	2,550	2,572	2,601	2,584	2,589	2,595	-	-
（前年比）	▲11.5%	▲10.7%	▲8.0%	▲5.2%	▲6.9%	▲5.9%	▲4.6%	-	-
原油輸出価格（米ドル/バレル）	50.7	54.1	53.9	46.6	39.7	38.7	39.5	-	-
失業率（季節調整済）	4.36%	4.39%	4.38%	4.37%	4.35%	4.26%	4.37%	-	-
消費者物価上昇率（前月比）	▲0.3%	▲0.5%	0.2%	0.1%	0.2%	0.4%	0.5%	0.5%	-
（前年比）	3.1%	2.9%	2.9%	2.7%	2.6%	2.5%	2.5%	2.2%	-
輸出（FOB）（億ドル）	329.5	313.4	338.4	328.0	310.5	322.4	341.6	-	-
（前年比）	▲3.2%	▲8.8%	1.2%	▲2.6%	▲6.7%	▲5.6%	▲7.4%	-	-
輸入（FOB）（億ドル）	330.4	323.6	345.9	350.7	338.3	336.6	356.0	-	-
（前年比）	▲1.6%	▲5.5%	4.7%	1.1%	▲1.9%	▲0.0%	▲3.6%	-	-
経常収支（億ドル）	▲75.6		▲88.6						
資本収支（億ドル）	179.3		86.1						
対外準備（億ドル）（月末）	1,953	1,939	1,925	1,908	1,855	1,804	1,756	1,719	-
ベースマネー（億ペソ）（月末）	10,464	10,579	10,544	10,734	10,797	10,732	10,956	11,189	-
政策金利（月末）	3.00%	3.00%	3.00%	3.00%	3.00%	3.00%	3.00%	3.00%	-
株価指数（ボルサ指数）（月末）	45,773	44,401	45,566	44,836	42,323	42,435	45,037	44,375	-
対米ドル為替相場（月末）	15.3808	15.3178	15.5758	16.2481	17.0797	16.9347	16.4885	16.5430	-

（資料）メキシコ中銀、国立統計地理情報院（INEGI）、PEMEX、Thomson Reuters Datastream

当資料は情報提供のみを目的として作成されたものであり、金融商品の売買や投資など何らかの行動を勧誘するものではありません。ご利用に関しては、すべてお客様御自身でご判断下さいませよう、宜しくお願い申し上げます。当資料は信頼できると思われる情報に基づいて作成されていますが、当室はその正確性を保証するものではありません。内容は予告なしに変更することがありますので、予めご了承下さい。また、当資料は著作物であり、著作権法により保護されております。全文または一部を転載する場合は出所を明記してください。