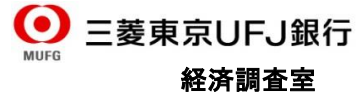


# メキシコ経済・金融概況



## Main Economic & Financial Indicators (Mexico)

## Economic Research Office

### 概況

メキシコの2015年4-6月期の実質GDP成長率は前年比+2.2%と前期(1-3月期は同+2.5%から同+2.6%へ上方修正)から減速した。需要項目別にみると、輸出(前年比+8.9%)が減速したほか、在庫(寄与度▲2.4%)削減の動きが強まった。一方、個人消費(前年比+3.0%)及び投資(同+5.5%)は底堅さを維持した。

産業別にみると、原油価格の下落などの影響から鉱工業は同+0.5%に止まり、2013年以来の低成長に止まった。一方、サービス業は、小売、不動産、通信、金融などが好調で前年比+3.1%(成長率への寄与度は+1.9%)と堅調であったほか、製造業(同+3.0%)は米国の景気回復を追い風に引き続き緩やかに拡大した。

メキシコは北米の生産基地として地位を固めており、他の中南米諸国と比べ米国向けの輸出比率が高い。従って、米国経済回復の恩恵を受けやすく、ペソ安の恩恵もあり、今後は米国向け輸出の増加を起点とした景気回復が見込まれる。

メキシコ中銀は、2015年の実質GDP成長率見通しを5月に引き下げたが、8月には前年比+2.0~3.0%から同+1.7~2.5%と再度引き下げた。2016年の見通しは同+2.5~3.5%と不変で、成長率は持ち直す見通しである。

### 物価・雇用

**物価:**7月の消費者物価上昇率は前年比+2.6%と4ヵ月連続で低下した。ガソリン価格の低下に加え、食品価格が低い伸びとどまったことが主因。

**雇用:**7月の失業率は4.3%(季節調整値)と昨年12月より4%台前半にて推移、過去6年間で最低の水準となった。

### 国際収支

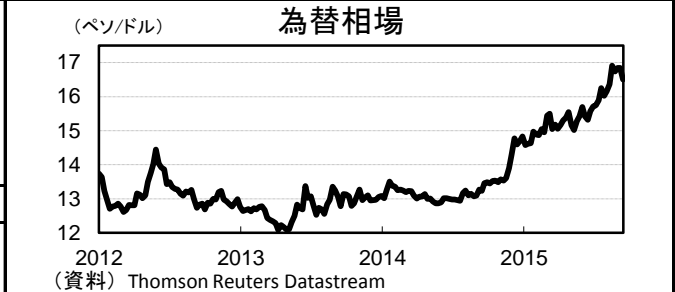
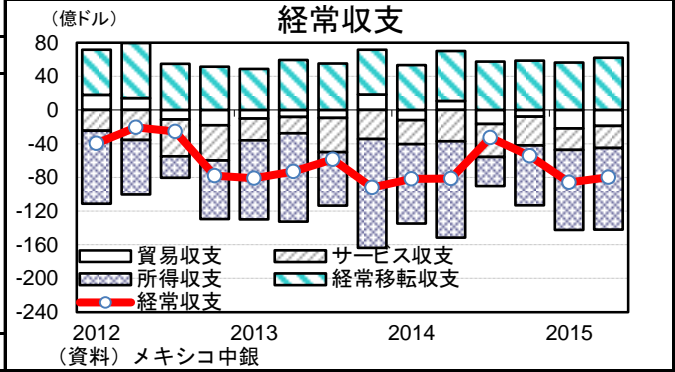
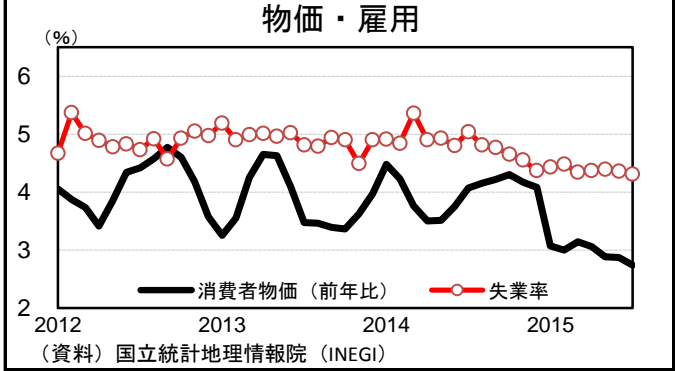
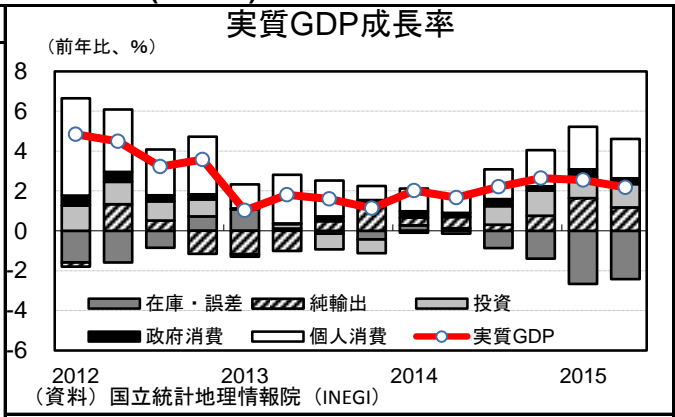
経常収支: 2015年4-6月期の経常収支は▲79.8億ドルと前期(▲85.9億ドル)から赤字幅が縮小した。原油輸出減少により貿易赤字は高水準が続いているほか、所得収支は赤字幅が前期比小幅拡大した。

### 金融情勢

**政策金利:** 政策金利は3.0%にて昨年6月より据え置かれている。今後については、米国に追随する形で利上げに踏み切る可能性が大きい。

**為替:** ペソの対ドル相場は、8月下旬に1ドル=17ペソ台まで下落、ペソ安傾向は続いている。9月上旬には16ペソ台に持ち直した。

**株価:** ボルサ指数は、44,000~45,000台で推移していたが、最近になって経済指標が総じて市場予想を下回ったことや、世界同時株安の影響を受け、42,000台に下落した。



## メキシコ経済・金融概況

### 1. 年次

	2012年	2013年	2014年
実質GDP成長率	4.0%	1.4%	2.1%
鉱工業生産指数（前年比）	2.8%	▲0.6%	1.9%
自動車生産台数（千台）	2,885	2,933	3,220
自動車国内販売台数（千台）	988	1,063	1,135
原油産出量（千バレル/日）	2,913	2,882	2,789
（前年比）	▲0.8%	▲1.1%	▲3.2%
原油輸出価格（ドル/バレル）	102.0	98.5	86.6
失業率	4.9%	4.9%	4.8%
消費者物価上昇率（年平均）	4.1%	3.8%	4.0%
（年末日・前年比）	3.6%	4.0%	4.1%
輸出（FOB）（億ドル）	3,708	3,800	3,975
（前年比）	6.1%	2.5%	4.6%
輸入（FOB）（億ドル）	3,708	3,812	4,000
（前年比）	5.7%	2.8%	4.9%
経常収支（億ドル）	▲159	▲297	▲265
資本収支（億ドル）	546	651	572
対外準備（億ドル）（年末）	1,635	1,765	1,932
ベースマネー（億ペソ）（年末）	8,460	9,179	10,629
政策金利（年末）	4.5%	3.5%	3.0%
株価指数（ボルサ指数）（年末）	43,706	42,727	43,146
対米ドル為替相場（年末）	12.99	13.10	14.74

### 2. 月次

	15/1月	2月	3月	4月	5月	6月	7月	8月	9月
実質GDP（前年比）	2.6%			2.2%			-		
鉱工業生産（前年比）	0.8%	1.8%	1.8%	1.4%	▲1.0%	1.4%	0.7%	-	-
（季節調整済、前月比）	▲0.2%	0.3%	▲0.0%	▲0.0%	▲0.4%	0.2%	0.2%	-	-
自動車生産台数（千台）	266	283	300	283	288	307	254	292	-
自動車販売台数（千台）	104	98	105	95	102	107	112	112	-
原油産出量（千バレル/日）	2,602	2,678	2,659	2,513	2,550	2,572	2,601	-	-
（前年比）	▲8.9%	▲6.6%	▲6.6%	▲11.5%	▲10.7%	▲8.0%	▲5.2%	-	-
原油輸出価格（米ドル/バレル）	41.7	47.3	47.4	50.7	54.1	55.8	49.5	-	-
失業率（季節調整済）	4.4%	4.5%	4.3%	4.4%	4.4%	4.4%	4.3%	-	-
消費者物価上昇率（前月比）	▲0.1%	0.2%	0.4%	▲0.3%	▲0.5%	0.2%	0.1%	0.2%	-
（前年比）	3.1%	3.0%	3.1%	3.1%	2.9%	2.9%	2.7%	2.6%	-
輸出（FOB）（億ドル）	265.5	297.2	341.3	329.5	313.4	338.4	328.0	-	-
（前年比）	▲1.8%	▲2.4%	2.7%	▲3.2%	▲8.8%	1.2%	▲2.6%	-	-
輸入（FOB）（億ドル）	298.2	291.2	336.6	330.4	323.6	345.9	350.7	-	-
（前年比）	▲1.4%	▲1.4%	4.3%	▲1.6%	▲5.5%	4.7%	1.1%	-	-
経常収支（億ドル）	▲85.9			▲79.8			-		
資本収支（億ドル）	55.5			178.2			-		
対外準備（億ドル）（月末）	1,960	1,957	1,952	1,953	1,939	1,925	1,908	1,855	-
ベースマネー（億ペソ）（月末）	10,247	10,254	10,643	10,464	10,579	10,544	10,734	10,797	-
政策金利（月末）	3.00%	3.00%	3.00%	3.00%	3.00%	3.00%	3.00%	3.00%	-
株価指数（ボルサ指数）（月末）	42,738	44,416	43,229	45,773	44,401	45,566	44,836	42,323	-
対米ドル為替相場（月末）	14.61	14.97	15.09	15.38	15.32	15.58	16.25	17.08	-

（資料）メキシコ中銀、国立統計地理情報院（INEGI）、PEMEX、Thomson Reuters Datastream

当資料は情報提供のみを目的として作成されたものであり、金融商品の売買や投資など何らかの行動を勧誘するものではありません。ご利用に関しては、すべてお客様御自身でご判断下さいませよう、宜しくお願い申し上げます。当資料は信頼できると思われる情報に基づいて作成されていますが、当室はその正確性を保証するものではありません。内容は予告なしに変更することがありますので、予めご了承下さい。また、当資料は著作物であり、著作権法により保護されております。全文または一部を転載する場合は出所を明記してください。