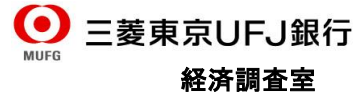


メキシコ経済・金融概況



Main Economic & Financial Indicators (Mexico)

Economic Research Office

概況

メキシコ経済は足踏みしている。2015年1-3月期の実質GDP成長率は前年比+2.5%と前期(同+2.7%)に比べ小幅減速した。需要項目別に見ると、個人消費が前年比+2.1%となり、純輸出は同+1.7%とプラスに寄与した。

産業別にみると、GDPの約6割を占めているとされているサービス業は前年比+2.9%(GDP成長率の寄与度は1.8%)と小売、通信、マスメディアなどが好調であった。また、農水産業は前年比+6.8%(寄与度+0.2%)と高い伸びとなった。一方、原油価格の下落と2015年1-3月期の米国経済の減速の影響から鉱工業は同+1.4%(寄与度は0.5%)に止まった。

景気は回復基調にある。小売売上高は2014年11月より前年比プラスとなり、今年に入り前年比+4%前後で推移。自動車販売台数も昨年10月より月間10万台超と高水準で推移している。

今後については、メキシコ中銀は、原油の減産および米国の利上げ、ドル高の影響を勘案し、2015年の実質GDP成長率見通しを前年比+2.5~3.5%から同+2.0~3.0%へ引き下げた。2016年についても、同+2.9~3.9%から同+2.5~3.5%へ引き下げた。

物価・雇用

物価: 1月の消費者物価上昇率は前年比+2.9%に低下、中銀の目標値の+3.0%を下回ったのは2005年11月以来。政府の電気料金補助等による公共料金と農産物の低下が主な要因。中銀は、今後については年内、同3%以下に止まると予想。

雇用: 4月の失業率は4.32%(季節調整後)と昨年12月より4%台前半にて推移。前年同月比0.5%ポイント低下。

国際収支

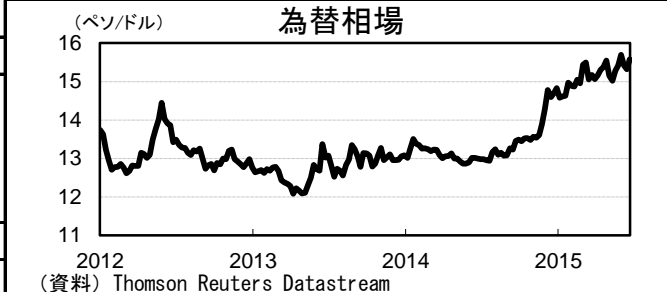
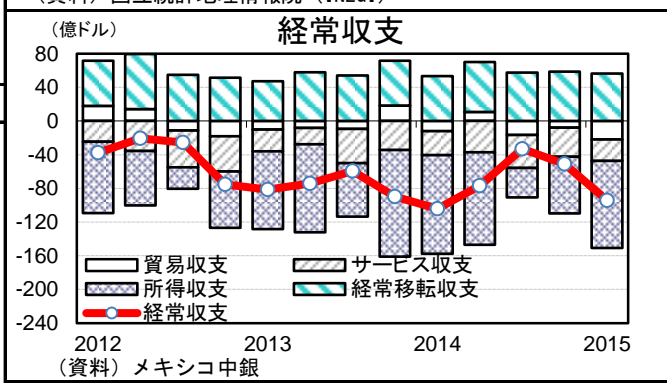
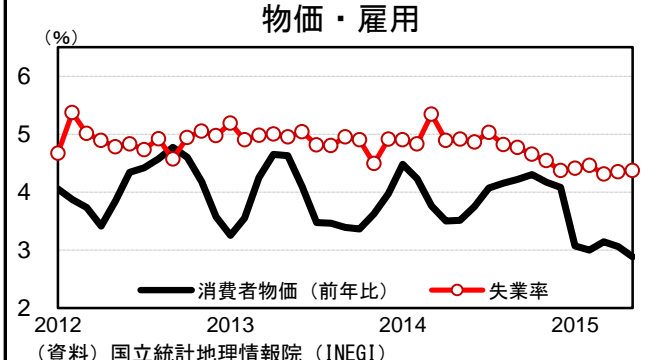
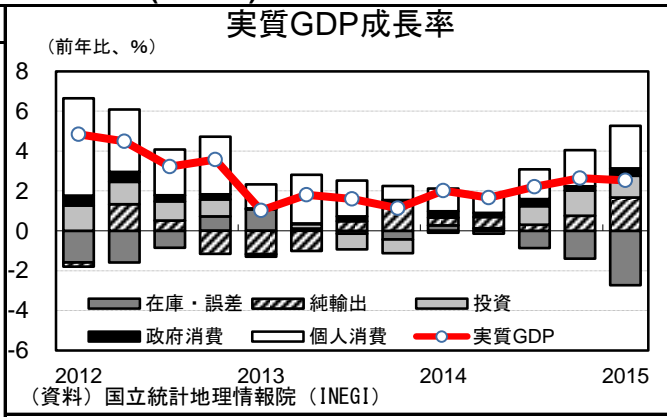
経常収支: 2015年1-3月期の経常赤字は94.5億ドルとなり、前期の約2倍(GDP比3.2%)に膨らんだ。原油輸出の減少による貿易赤字と所得収支の拡大が要因。

金融情勢

政策金利: 政策金利は3.0%にて昨年6月より据え置かれている。ただ、米国に追随する形で2015年10-12月期から段階的に引き上げるとの予想。

為替: ペソの対ドル相場は、ペソ安傾向は変わらず、3月に1ドル=15ペソ台に下落、6月末には同15.5758ペソとなった。

株価: ボルサ指数は米国の利上げ観測や経済の減速などから2014年末頃より軟調に推移していたが、4-6月期に入り景気が回復基調になりつつあることから、45,000台まで回復した。



メキシコ経済・金融概況

1. 年次

	2012年	2013年	2014年
実質GDP成長率	4.0%	1.4%	2.1%
鉱工業生産指数（前年比）	2.8%	▲0.6%	1.9%
自動車生産台数（千台）	2,885	2,933	3,220
自動車国内販売台数（千台）	988	1,063	1,135
原油産出量（千バレル/日）	2,913	2,882	2,789
（前年比）	▲0.8%	▲1.1%	▲3.2%
原油輸出価格（ドル/バレル）	102.0	98.5	86.6
失業率	4.9%	4.9%	4.8%
消費者物価上昇率（年平均）	4.1%	3.8%	4.0%
（年未月・前年比）	3.6%	4.0%	4.1%
輸出（FOB）（億ドル）	3,708	3,800	3,975
（前年比）	6.1%	2.5%	4.6%
輸入（FOB）（億ドル）	3,708	3,812	4,000
（前年比）	5.7%	2.8%	4.9%
経常収支（億ドル）	▲159	▲297	▲265
資本収支（億ドル）	546	651	572
対外準備（億ドル）（年末）	1,635	1,765	1,932
ベースマネー（億ペソ）（年末）	8,460	9,179	10,629
政策金利（年末）	4.5%	3.5%	3.0%
株価指数（ボルサ指数）（年末）	43,706	42,727	43,146
対米ドル為替相場（年末）	12.9860	13.0972	14.7398

2. 月次

	14/10月	11月	12月	15/1月	2月	3月	4月	5月	6月
実質GDP（前年比）	2.7%			2.5%			-		
鉱工業生産（前年比）	2.4%	1.9%	3.0%	0.8%	1.7%	1.9%	1.1%	-	-
（季節調整済、前月比）	0.3%	0.3%	▲0.3%	▲0.1%	0.3%	0.1%	▲0.1%	-	-
自動車生産台数（千台）	330	285	208	266	283	300	283	288	-
自動車販売台数（千台）	101	112	133	104	98	105	95	102	-
原油産出量（千バレル/日）	2,719	2,710	2,705	2,602	2,678	2,659	2,513	2,550	-
（前年比）	▲6.2%	▲5.7%	▲6.1%	▲8.9%	▲6.6%	▲6.6%	▲11.5%	▲10.7%	-
原油輸出価格（米ドル/バレル）	75.2	71.4	52.4	41.7	47.3	46.5	50.2	55.3	-
失業率（季節調整済）	4.7%	4.6%	4.4%	4.4%	4.5%	4.3%	4.4%	4.4%	-
消費者物価上昇率（前月比）	0.6%	0.8%	0.5%	▲0.1%	0.2%	0.4%	▲0.3%	▲0.5%	-
（前年比）	4.3%	4.2%	4.1%	3.1%	3.0%	3.1%	3.1%	2.9%	-
輸出（FOB）（億ドル）	368.8	323.6	341.4	265.5	297.2	341.3	329.5	313.4	-
（前年比）	5.1%	2.2%	6.5%	▲1.8%	▲2.4%	2.7%	▲3.2%	▲8.8%	-
輸入（FOB）（億ドル）	369.4	334.1	338.6	298.2	291.2	336.6	330.4	323.6	-
（前年比）	4.9%	6.5%	11.2%	▲1.4%	▲1.4%	4.3%	▲1.6%	▲5.5%	-
経常収支（億ドル）	▲50.8			▲94.5			-		
資本収支（億ドル）	206.7			72.3			-		
対外準備（億ドル）（月末）	1,917	1,927	1,932	1,960	1,957	1,952	1,953	1,939	-
ベースマネー（億ペソ）（月末）	9,086	9,449	10,629	10,247	10,254	10,643	10,464	10,579	-
政策金利（月末）	3.00%	3.00%	3.00%	3.00%	3.00%	3.00%	3.00%	3.00%	3.00%
株価指数（ボルサ指数）（月末）	43,666	44,672	43,002	42,738	44,416	43,229	45,773	44,401	45,566
対米ドル為替相場（月末）	13.5319	13.7124	14.6985	14.6125	14.9705	15.0866	15.3808	15.3178	15.5758

（資料）メキシコ中銀、国立統計地理情報院（INEGI）、PEMEX、Thomson Reuters Datastream

当資料は情報提供のみを目的として作成されたものであり、金融商品の売買や投資など何らかの行動を勧誘するものではありません。ご利用に関しては、すべてお客様御自身でご判断下さいませよう、宜しくお願い申し上げます。当資料は信頼できると思われる情報に基づいて作成されていますが、当室はその正確性を保証するものではありません。内容は予告なしに変更することがありますので、予めご了承下さい。また、当資料は著作物であり、著作権法により保護されております。全文または一部を転載する場合は出所を明記してください。