

# ドイツ経済・金融概況 (四半期報)

Main Economic & Financial Indicators (GERMANY)

## 概況

ドイツ経済は底堅さを維持している。4-6月期の実質GDP成長率は前期比+0.4%と、1-3月期の同+0.3%から小幅に加速した。需要項目別にみると、個人消費が原油価格の下落を受けた実質所得の向上を背景に成長を支えたほか、ユーロ安の効果もあり、輸出が大幅に加速した。

足元では鉱工業生産が資本財を中心に堅調を維持しており、個人消費も引き続き底堅い。また、大規模な金融緩和を受けたユーロ安が価格競争力の改善を通じて輸出をサポートしており、中国を始めとするアジア新興国など輸出相手先経済の不振に伴う外需の伸び悩みを相殺している。

欧州に流入している大量の移民について、ドイツは積極的な受入を実施している。他のEU諸国と比べて、移民に対する国民感情も温かいようだ。移民の受入は長期的には高齢化に伴う労働力人口の補充など、雇用対策にもなる。2015年はドイツだけで約80万人の流入が見込まれるなか、政府は最大60億ユーロ (GDP比0.2%) 規模の追加支援で合意した。

## 輸出・消費

●**輸出**：輸出は、ロシア向けが前年比約30%減少するなか、中国向けも減速している。他方、米国向けが伸び、またユーロ安効果も浸透しており、全体では緩やかな伸びを示している。

●**消費**：4-6月期の自動車を除く実質小売上は前年比+1.5%と、良好な雇用環境や低金利、低インフレを受けて、堅調を維持している。夏場にかけて原油価格が一段と下落したこともあり、7-9月期も消費は底堅いとみられる。

## 雇用・物価

●**雇用**：8月の失業率は6.4%と低水準を維持している。失業者数の減少と、雇用者数の増加がいずれも続いており、ドイツの雇用環境は良好な状態にある。

●**物価**：8月の消費者物価上昇率 (HICP) は前年比+0.1%と、極めて低い水準にとどまっている。足元の原油価格の一段の下落から、インフレ率はこの先一時的にマイナスに転じる虞がある。

## 金融・為替情勢

●**金融政策**：ECBは追加緩和に含み

欧州中央銀行 (ECB) は9月、足元の原油安と輸入物価の下落から、15年・16年のインフレ見通しを下方修正した。加えて、株安など金融市場の混乱を受けて、市場では量的緩和の早期打ち切り観測が後退している。こうしたなか、ECBは9月の定例理事会で、購入対象国債の上限を引き上げたほか、量的緩和の拡充など追加緩和に含みを残した。

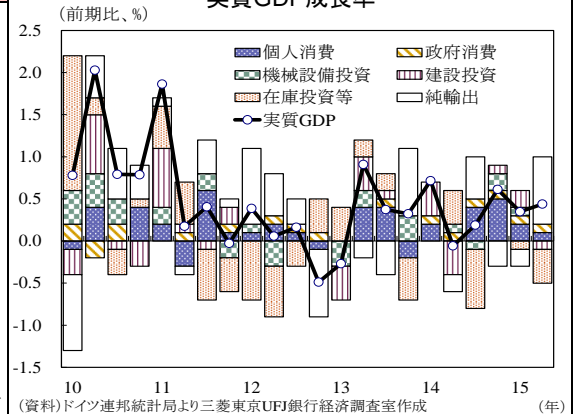
●**長期金利**：中国不安や米利上げ観測などから振れやすい展開

ドイツ国債10年物利回りは、ECBのQE等を受けて一時は0.05%台まで低下基調が続いていたが、4月末以降1%近辺まで急上昇した。その後は0.5%台まで低下し、足元では中国発の不安や米国の利上げ観測の後退、原油価格の下落などから上下に振れやすい展開となっている。

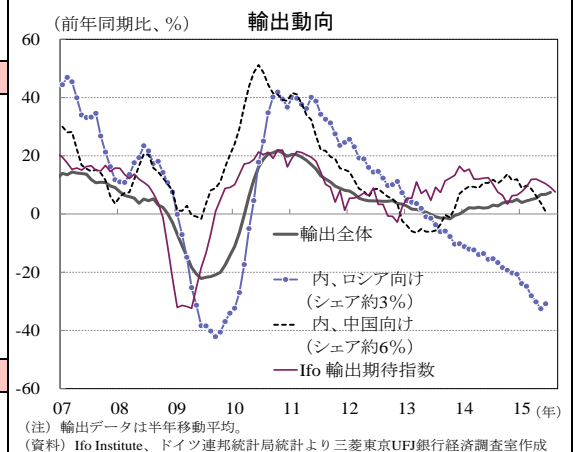
●**為替相場**：中国懸念や米利上げ観測の後退を受けユーロはじり高

ユーロ相場は6-7月はギリシャの債務交渉を巡り一進一退の動きもみられたが、その後、ギリシャ動向は落ち着き、比較的堅調なユーロ圏の経済指標の発表が続くなど、ユーロの下落要因は弱まった。他方、8月には中国人民元の切り下げを受けて、米国の利上げ観測も後退するなか、ユーロはじりじりと水準を上げ、足元では1ユーロ=1.11~1.13ドル近辺で推移している。

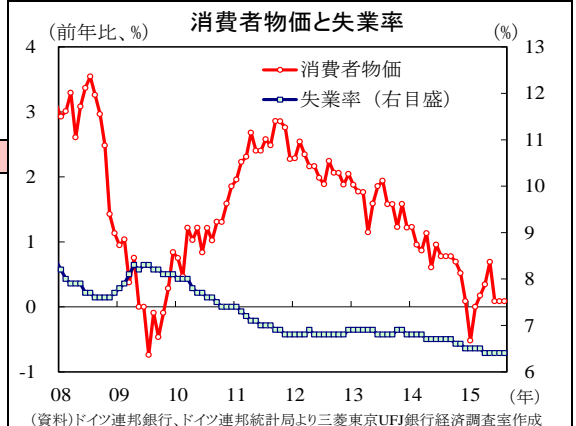
## 実質GDP成長率



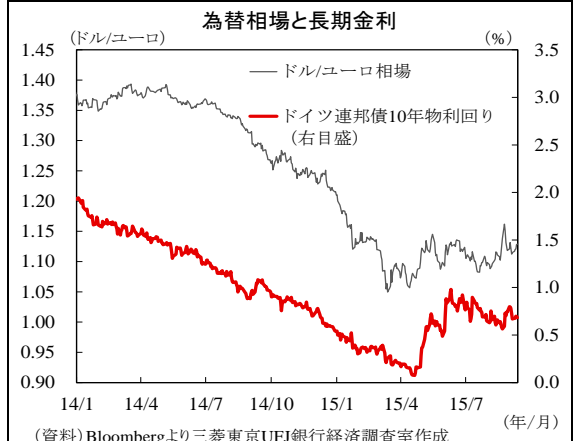
## 輸出動向



## 消費者物価と失業率



## 為替相場と長期金利



# ドイツ経済・金融概況(四半期報)

1. 年、四半期

As of Sep 14, 2015

	2012	2013	2014	14/2Q	14/3Q	14/4Q	15/1Q	15/2Q
実質GDP成長率 (前期比、%) *				▲ 0.1	0.2	0.6	0.3	0.4
(前年比、%) *	0.6	0.2	1.6	1.4	1.2	1.5	1.1	1.6
鉱工業生産指数 (前期比、%) *				▲ 1.1	0.0	0.7	0.6	0.2
(建設業を含む) (前年比、%)	▲ 0.5	0.2	1.4	1.0	0.6	0.5	0.2	1.5
製造業 (前期比、%) *				▲ 0.9	0.0	0.7	0.4	0.3
(前年比、%)	▲ 0.6	0.3	1.9	1.6	1.3	0.8	0.1	1.4
建設業 (前期比、%) *				▲ 3.7	▲ 0.6	0.3	1.1	▲ 1.8
(前年比、%)	▲ 1.0	▲ 0.3	2.7	1.7	▲ 0.9	▲ 0.3	▲ 3.4	▲ 1.1
製造業受注指数 (前期比、%) *				▲ 1.0	1.3	1.4	▲ 1.4	3.0
(前年比、%)	▲ 4.2	2.5	2.8	1.3	2.4	2.4	0.3	4.4
国内 (前期比、%) *				▲ 1.2	▲ 1.4	2.1	1.0	▲ 0.7
(前年比、%)	▲ 6.0	0.6	1.7	2.2	▲ 1.1	1.4	0.7	1.2
うち資本財 (前期比、%) *				▲ 1.7	▲ 1.0	3.5	2.4	▲ 1.8
(前年比、%)	▲ 6.3	1.3	2.8	2.9	▲ 1.2	3.8	3.5	3.1
国外 (前期比、%) *				▲ 0.9	3.3	0.9	▲ 3.3	5.8
(前年比、%)	▲ 2.6	3.9	3.9	0.6	5.1	3.2	0.0	7.0
設備稼働率 (%) *	83.4	82.7	84.0	83.9	83.8	84.1	84.5	84.3
建設業受注指数 (前期比、%) *				▲ 4.1	▲ 2.6	▲ 0.2	8.3	▲ 5.1
(前年比、%) *	4.3	2.4	▲ 1.7	▲ 1.5	▲ 3.9	▲ 6.1	1.0	0.0
住宅 (前期比、%) *				▲ 2.4	▲ 9.8	15.0	5.2	▲ 4.9
(前年比、%) *	7.5	3.9	3.1	2.9	▲ 9.0	7.5	6.4	3.7
Ifo景況感指数 (2000年=100) *	104.7	106.5	108.0	110.0	106.6	104.7	107.2	108.2
ZEW景況感指数 (バランス、%) *	▲ 5.0	44.7	29.6	35.4	14.2	14.3	52.1	42.2
実質小売売上高 (前期比、%) *				▲ 0.1	▲ 0.1	1.3	1.5	▲ 0.4
(自動車を除く) (前年比、%)	0.1	0.1	1.6	2.3	1.0	1.7	3.6	1.5
新車登録台数 (前年比、%)	▲ 2.9	▲ 4.2	2.9	▲ 0.3	4.1	2.7	6.4	4.2
消費者信頼感指数 (バランス、%) *	4	▲ 5	▲ 4	4	1	▲ 1	1	3
失業率 (%) *	6.8	6.9	6.7	6.7	6.7	6.6	6.5	6.4
失業者数 (千人) *	2,896	2,949	2,897	2,903	2,899	2,862	2,817	2,789
未充足求人数 (千人) *	478	457	490	480	494	517	534	554
雇用者数 (前期比、%) *				0.3	0.1	0.1	0.1	0.1
(前年比、%) *	1.1	0.6	0.9	1.0	0.9	0.8	0.6	0.4
社会保険対象 (前期比、%) *				0.4	0.4	0.4	0.7	0.5
(前年比、%) *	2.2	1.2	1.6	1.7	1.7	1.7	1.9	1.9
消費者物価指数(CPI) (前年比、%)	2.0	1.5	0.9	1.0	0.8	0.5	0.1	0.5
消費者物価指数(HICP) (前年比、%)	2.2	1.6	0.8	1.0	0.8	0.4	▲ 0.1	0.3
生産者価格指数 (前年比、%)	1.6	▲ 0.1	▲ 1.0	▲ 0.8	▲ 0.8	▲ 1.2	▲ 2.0	▲ 1.4
輸入物価指数 (前年比、%)	2.2	▲ 2.6	▲ 2.2	▲ 1.9	▲ 1.8	▲ 2.4	▲ 2.9	▲ 1.0
輸出金額(FOB) (億ユーロ) *	10,983	10,977	11,373	2,798	2,872	2,913	2,930	3,034
(前年比、%) *	4.0	▲ 0.1	3.6	2.4	5.1	4.9	5.1	8.4
輸入金額(CIF) (億ユーロ) *	9,074	9,006	9,187	2,280	2,296	2,310	2,338	2,372
(前年比、%) *	0.8	▲ 0.7	2.0	1.0	2.1	1.9	1.6	4.0
貿易収支 (億ユーロ) *	1,909	1,970	2,186	518	576	603	592	662
経常収支 (億ユーロ)	1,873	1,797	2,154	455	550	665	568	573
政策金利(リファイナンス金利) (期末値、%)	0.75	0.25	0.05	0.15	0.05	0.05	0.05	0.05
ユーロ金利(3ヵ月物) (平均値、%)	0.57	0.22	0.21	0.30	0.17	0.08	0.05	▲ 0.01
独連邦債利回り(10年物) (平均値、%)	1.56	1.63	1.24	1.43	1.07	0.77	0.35	0.53
ドル/ユーロ為替相場 (平均値)	1.286	1.329	1.329	1.372	1.325	1.249	1.127	1.107
円/ユーロ為替相場 (平均値)	102.70	129.71	140.43	140.10	137.78	142.96	134.26	134.34
DAX株価指数 (期末値)	7612.4	9552.2	9805.6	9833.1	9474.3	9805.6	11966.2	10945.0

(注) \*印: 季調値。失業率=失業者数/自営を含む就業者数。

(資料) ドイツ連邦銀行、ドイツ連邦統計局、IFO経済研究所など

# ドイツ経済・金融概況(四半期報)

2. 月次

As of Sep 14, 2015

	15/2	3	4	5	6	7	8
実質GDP成長率 (前期比、%) * (前年比、%) *	四半期データのみ						
鉱工業生産指数 (前月比、%) * (建設業を含む) (前年比、%)	0.0 0.2	▲ 0.4 0.1	0.6 1.1	0.2 2.4	▲ 0.9 0.9	0.7 0.5	- -
製造業 (前月比、%) * (前年比、%)	0.2 0.4	▲ 0.7 ▲ 0.4	0.7 0.6	0.5 2.3	▲ 1.0 1.0	0.3 ▲ 0.4	- -
建設業 (前月比、%) * (前年比、%)	▲ 1.5 ▲ 7.0	0.6 ▲ 1.0	▲ 0.6 ▲ 1.4	▲ 0.1 1.1	▲ 3.2 ▲ 2.8	3.2 ▲ 0.3	- -
製造業受注指数 (前月比、%) * (前年比、%)	▲ 1.0 ▲ 2.5	1.1 6.3	2.2 1.4	▲ 0.3 ▲ 1.5	1.8 13.4	▲ 1.4 ▲ 0.5	- -
国内 (前月比、%) * (前年比、%)	0.1 ▲ 2.4	4.4 8.4	▲ 2.3 0.3	▲ 0.9 ▲ 4.8	▲ 1.9 8.0	4.1 3.2	- -
うち資本財 (前月比、%) * (前年比、%)	2.0 0.9	5.8 11.5	▲ 3.2 3.3	▲ 3.4 ▲ 4.0	▲ 2.0 10.1	8.7 8.2	- -
国外 (前月比、%) * (前年比、%)	▲ 1.8 ▲ 2.6	▲ 1.4 4.6	5.7 2.2	0.3 1.1	4.4 17.3	▲ 5.2 ▲ 3.3	- -
設備稼働率 (%) *	四半期データのみ						
建設業受注指数 (前月比、%) * (前年比、%)	▲ 1.8 1.0	▲ 2.3 1.4	▲ 4.7 ▲ 6.3	4.9 3.2	▲ 4.3 3.5	- -	- -
住宅 (前月比、%) * (前年比、%)	▲ 0.2 0.3	2.5 13.4	▲ 6.4 ▲ 0.1	1.5 5.4	▲ 2.9 5.9	- -	- -
Ifo景況感指数 (2000年=100) *	106.8	107.9	108.7	108.5	107.5	108.0	108.3
ZEW景況感指数 (バランス、%) *	53.0	54.8	53.3	41.9	31.5	29.7	25.0
実質小売売上高 (自動車を除く) (前月比、%) * (前年比、%)	0.0 3.0	▲ 0.8 4.4	0.3 0.5	0.2 ▲ 1.2	▲ 1.0 5.2	1.4 3.3	- -
新車登録台数 (前年比、%)	6.6	9.0	6.3	▲ 6.7	12.9	7.4	6.2
消費者信頼感指数 (バランス、%) *	▲ 0	3	3	3	3	1	1
失業率 (%) *	6.5	6.5	6.4	6.4	6.4	6.4	6.4
失業者数 (千人) *	2,815	2,801	2,792	2,788	2,788	2,796	2,790
未充足求人数 (千人) *	534	539	545	554	562	570	574
雇用者数 (前月比、%) * (前年比、%)	0.0 0.5	0.0 0.5	0.0 0.4	0.0 0.4	0.0 0.4	0.1 0.4	- -
社会保険対象 (前月比、%) * (前年比、%)	0.2 1.9	0.2 1.9	0.1 1.9	0.1 1.9	0.1 1.8	- -	- -
消費者物価指数(CPI) (前年比、%)	0.1	0.3	0.5	0.7	0.3	0.2	0.2
消費者物価指数(HICP) (前年比、%)	0.0	0.2	0.3	0.7	0.1	0.1	0.1
生産者価格指数 (前年比、%)	▲ 2.1	▲ 1.7	▲ 1.5	▲ 1.3	▲ 1.4	▲ 1.3	-
輸入物価指数 (前年比、%)	▲ 3.0	▲ 1.4	▲ 0.6	▲ 0.8	▲ 1.4	▲ 1.7	-
輸出金額(FOB) (億ユーロ) * (前年比、%)	978 5.0	987 8.3	1,004 7.4	1,021 10.2	1,009 7.7	1033.9 6.2	- -
輸入金額(CIF) (億ユーロ) * (前年比、%)	779 1.0	792 4.5	789 3.4	795 6.4	788 2.4	805.8 6.1	- -
貿易収支 (億ユーロ) *	199	195	214	226	221	228.1	-
経常収支 (億ユーロ)	155	268	212	118	244	234.5	-
政策金利(リファイナンス金利) (期末値、%)	0.05	0.05	0.05	0.05	0.05	0.05	0.05
ユーロ金利(3カ月物) (平均値、%)	0.05	0.03	0.01	▲ 0.01	▲ 0.01	▲ 0.02	▲ 0.03
独連邦債利回り(10年物) (平均値、%)	0.35	0.26	0.16	0.58	0.83	0.76	0.67
ユーロ・ドル為替相場 (平均値)	1.135	1.083	1.082	1.116	1.124	1.100	1.115
円/ユーロ為替相場 (平均値)	134.87	130.33	129.29	134.80	138.95	135.62	137.11
DAX株価指数 (期末値)	11401.7	11966.2	11454.4	11413.8	10945.0	11309.0	10259.5

(注) \*印: 季調値。失業率=失業者数/自営を含む就業者数。

(資料) ドイツ連邦銀行、ドイツ連邦統計局、IFO経済研究所など

当資料は情報提供のみを目的として作成されたものであり、金融商品の売買や投資など何らかの行動を勧誘するものではありません。ご利用に関しては、すべてお客様自身でご判断下さいませよう、宜しくお願い申し上げます。当資料は信頼できると思われる情報に基づいて作成されていますが、当室はその正確性を保証するものではありません。内容は予告なしに変更することがありますので、予めご了承下さい。また、当資料は著作物であり、著作権法により保護されています。全文または一部を転載する場合は出所を明記してください。