

タイ経済・金融概況

Main Economic & Financial Indicators(Thailand)



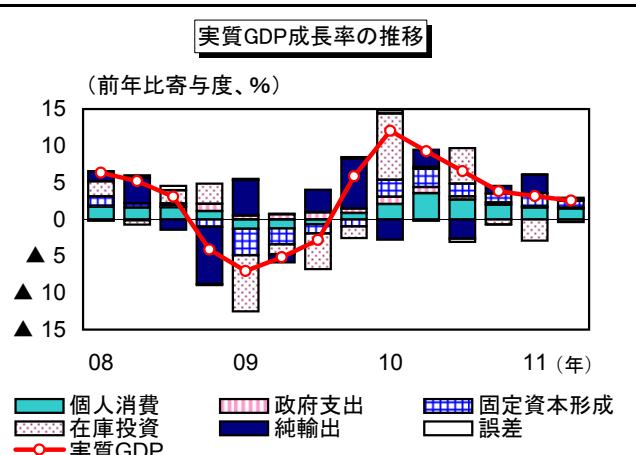
Economic Research Office

概況

タイ経済は、前年の高成長の反動で成長ペースが鈍化している。第2四半期の実質GDP成長率は前年比2.6%と、前期（同3.2%、改定値）の伸びを下回った。前期比では▲0.2%と三四半期ぶりにマイナスの伸びに転じた。

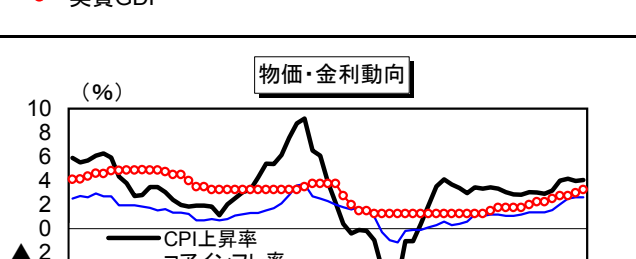
需要項目別にみると、輸入（前年比+14.9%）は前期並みの伸びを維持したが、輸出（同+11.8%）が鈍化し、純輸出のプラス寄与度が縮小した。また、個人消費（同+2.8%）、総固定資本形成（同+4.1%）は、前期の伸びを下回った。

軟調な結果を受け、タイ国家経済社会開発庁（NESDB）は2011年の成長率見通しを5月時点（前年比3.5～4.5%）から同3.5～4.0%へ下方修正した。



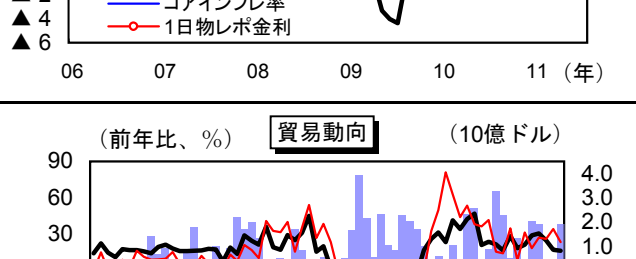
物価

物価は高止まりしている。7月の消費者物価上昇率は前年比4.1%と、4カ月連続で4%台で推移した。コア物価上昇率は同2.6%と、中銀のターゲット（0.5～3.0%）の上限近辺にある。NESDBは8月、2011年の消費者物価見通しを5月時点の3.0～3.8%から3.6～4.0%へ上方修正した。



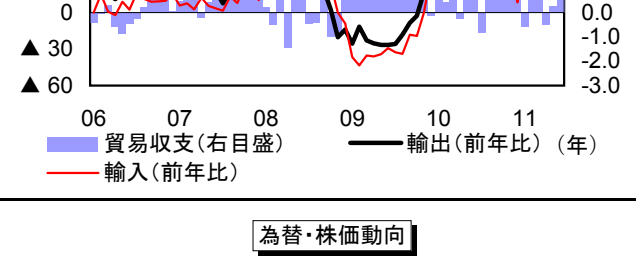
貿易

第2四半期の輸出は、前年比+19.2%と前期（同+27.3%）から鈍化した。東日本大震災後、自動車やHDD、衣類などの部品・素材調達混乱の影響が下押しとなった。他方、輸入は同+28.0%と前期（同+25.6%）から加速した。この結果、貿易収支は16.8億ドルと前期（33.3億ドル）から黒字幅が縮小した。



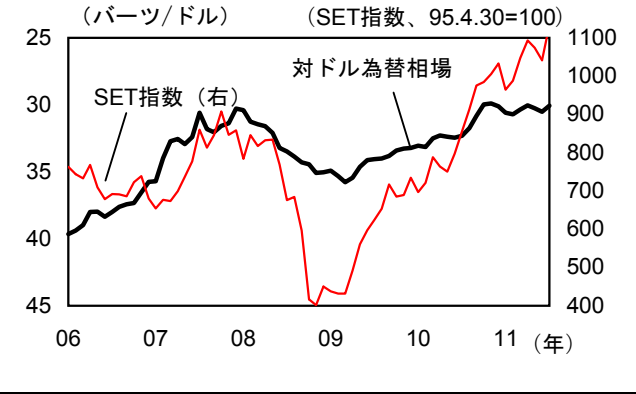
金融

為替 パーツ相場は5月以降、7月の総選挙後の政情不安や欧州ソブリン問題拡大を懸念するリスク回避の動きから軟調に推移し、6月下旬には1ドル=30.99パーツと、約5カ月ぶりの安値を付けた。しかしその後はインラック新政権発足を好感する動きから反転、1ドル=29.95パーツ後半へ上昇した（8月24日終値 1ドル=29.95パーツ）。



株価 株価は海外からの資本流入を背景に、8月1日終値ベースで1144.14ポイントと、96年7月以来約14年ぶりの高値に達した。その後、リスク回避の動きからやや下落したものの、1000ポイント台の高値圏で推移している（8月24日終値 1046.43ポイント）。

金融政策 インフレ圧力の高まりを受け、中銀は8月24日の決定会合で0.25%ポイントの利上げを実施した。現行金利水準は3.50%。利上げは2010年12月以来、7回連続、今次局面の利上げ幅は1.75%ポイントに達した。次回の会合は10月となる。



タイ経済・金融概況

1. 年、四半期

	2008	2009	2010	10Q3	10Q4	11Q1	11Q2
実質GDP成長率（前年比、%）	2.5	▲2.3	7.8	6.6	3.8	3.2	2.6
製造業生産指数 (2000=100)	178.9 (3.9)	166.1 (▲7.2)	190.0 (14.4)	191.8 (9.8)	190.0 (2.6)	187.7 (▲2.2)	181.4 (▲2.7)
自動車販売台数 (台)	615,270 (▲2.5)	548,871 (▲10.8)	800,357 (45.8)	199,657 (47.8)	244,008 (33.8)	238,619 (43.1)	193,393 (1.8)
*生産者物価指数（最終財） (2005=100)	122.5 (10.1)	126.2 (3.0)	135.1 (7.1)	136.3 (10.4)	136.5 (3.8)	133.9 (1.6)	137.2 (0.9)
*消費者物価指数 (2007=100)	105.4 (5.5)	104.5 (▲0.8)	108.0 (3.3)	108.5 (3.3)	108.7 (2.9)	110.0 (3.0)	112.3 (4.0)
*失業率（%）	1.4	1.5	1.1	0.9	0.9	0.8	0.6
◎対外債務残高（百万ドル）	76,102	75,307	96,930	90,066	96,930	104,717	
◎デット・サービス・レシオ（%）	7.7	7.2	3.5	4.6	3.5	4.3	
輸出（FOB、百万ドル）	175,233 (15.9)	150,743 (▲14.0)	193,656 (28.5)	49,718 (22.2)	51,846 (21.1)	56,002 (27.3)	57,343 (19.2)
輸入（CIF、百万ドル）	175,604 (26.8)	131,355 (▲25.2)	179,572 (36.7)	46,402 (30.6)	47,742 (18.7)	52,667 (25.6)	55,660 (28.0)
貿易収支（百万ドル）	▲371	19,388	14,083	3,316	4,104	3,334	1,683
経常収支（百万ドル）	2,157	21,866	14,837	2,060	5,540	6,795	1,823
資本収支（百万ドル）	12,192	▲2,777	17,201	7,954	4,372	▲994	
直接投資（"）	4,446	879	1,010	1,113	▲2,201	▲4,736	
証券投資（"）	▲2,080	▲5,905	10,234	4,944	3,122	3,031	
その他投資（"）	9,826	2,249	5,956	1,896	3,451	710	
総合収支（"）	24,693	24,127	31,324	9,271	8,905	7,324	▲1
◎外貨準備（除く金、百万ドル）	108,661	135,483	167,530	158,999	167,530	176,539	178,793
◎マネタリーベース (10億パーツ)	1,040 (11.3)	1,103 (6.1)	1,243 (12.7)	1,118 (13.7)	1,243 (12.7)	1,268 (15.6)	1,224 (14.2)
◎民間向け貸出残高 (10億パーツ)	8,565 (9.3)	8,833 (3.1)	9,947 (12.6)	9,433 (10.8)	9,947 (12.6)	10,308 (14.9)	10,678 (16.1)
◎1日物レポ金利（%）	2.75	1.25	2.00	1.75	2.00	2.48	2.98
◎BIBOR3カ月（%）	2.95	1.35	2.15	1.91	2.15	2.70	3.29
◎プライム・レート（%）							
MLR	6.75	5.85	6.12	6.00	6.12	6.62	6.87
MOR	7.00	6.13	6.38	6.25	6.38	6.88	7.13
MRR	7.25	6.38	6.63	6.50	6.63	7.25	7.63
*対米ドル為替相場（BT/US\$）	33.35	34.33	31.72	31.62	29.98	30.54	30.27
◎株価指数（95.4.30=100）	450.0	734.5	1,032.8	975.3	1,032.8	1,047.5	1,041.5

（注）*印：期中平均値、◎印：期末値。下段は前年同期比伸び率(%)。

MOR(Minimum Overdraft Rate), MLR(Minimum Lending Rate), MRR(Minimum Retail Rate)はそれぞれの下限(Minimum)金利。
（資料）NESDB、Bank of Thailand、IMF資料などより三菱東京UFJ銀行経済調査室作成

タイ経済・金融概況

2. 月次

	2011年 1月	2月	3月	4月	5月	6月	7月
実質GDP成長率 (%)	—	3.2	—	—	2.6	—	
* 製造業生産指数 (2000=100)	186.9 (4.1)	177.8 (▲3.0)	198.2 (▲6.7)	165.3 (▲8.1)	178.1 (▲3.7)	200.6 (3.3)	
自動車販売台数 (台)	68,398 (38.0)	77,213 (42.5)	93,008 (47.5)	67,283 (17.8)	55,851 (▲10.2)	70,259 (▲0.4)	72,902 (11.0)
* 生産者物価指数 (最終財) (2005=100)	132.5 (2.4)	133.9 (1.7)	135.2 (0.7)	137.0 (2.1)	137.0 (1.8)	137.6 (▲1.2)	135.9 (0.4)
* 消費者物価指数 (2007=100)	109.5 (3.0)	110.0 (2.9)	110.5 (3.2)	112.0 (4.0)	112.4 (4.2)	112.5 (4.0)	112.7 (4.1)
* 失業率 (%)	1.0	0.7	0.7	0.8	0.5	0.4	
◎対外債務残高 (百万ドル)	—	104,717	—				
デット・サービス・レシオ (%)	—	4.3	—				
輸 出 (FOB、百万ドル)	16,523 (21.4)	18,406 (29.1)	21,072 (30.7)	17,243 (25.0)	19,284 (17.3)	20,816 (16.4)	
輸 入 (CIF、百万ドル)	17,111 (31.4)	16,375 (18.5)	19,180 (27.2)	17,720 (26.3)	19,010 (34.4)	18,931 (23.5)	
貿易収支 (百万ドル)	▲588	2,031	1,892	▲477	274	1,886	
経常収支 (百万ドル)	1,090	3,823	1,881	▲165	▲511	2,499	
資本収支 (百万ドル)	153	▲164	▲983	2,536	▲238		
総合収支 (＄)	1,689	4,271	1,365	3,570	▲2,600	▲972	
◎外貨準備 (除く金、百万ドル)	169,679	174,886	176,539	184,368	180,062	178,793	180,975
◎マネタリー・ベース (10億パーツ)	1,233 (17.4)	1,234 (12.2)	1,268 (15.6)	1,203 (9.4)	1,193 (9.6)	1,224 (14.2)	
◎民間向け貸出残高 (10億パーツ)	10,065 (14.5)	10,210 (15.1)	10,308 (14.9)	10,376 (15.3)	10,518 (15.6)	10,678 (16.1)	
◎1日物レボ金利 (%)	2.23	2.23	2.48	2.66	2.69	2.98	3.25
◎BIBOR3カ月 (%)	2.40	2.57	2.70	2.90	3.11	3.29	3.50
◎プライム・レート (%) MLR	6.37	6.37	6.62	6.75	6.75	6.87	7.12
MOR	6.63	6.63	6.88	7.00	7.00	7.13	7.38
MRR	7.00	7.00	7.25	7.48	7.50	7.63	7.88
* 対米ドル為替相場	30.56	30.70	30.35	30.05	30.25	30.52	30.07
◎株価指数	964.1	987.9	1,047.5	1,093.6	1,073.8	1,041.5	1,133.5

(注) *印：期中平均値、◎印：期末値。下段は前年同期比伸び率(%)。
MOR(Minimum Overdraft Rate), MLR(Minimum Lending Rate), MRR(Minimum Retail Rate)はそれぞれの下限(Minimum)金利。
(資料) NESDB、Bank of Thailand、IMF資料などより三菱東京UFJ銀行経済調査室作成

(照会先：経済調査室 福永 雪子 yukiko_3_fukunaga@mufg.jp)

当資料は情報提供のみを目的として作成されたものであり、金融商品の売買や投資など何らかの行動を勧誘するものではありません。ご利用に関しては、すべてお客様御自身でご判断下さいますよう、宜しくお願ひ申し上げます。当資料は信頼できるとされる情報に基づいて作成されていますが、当室はその正確性を保証するものではありません。内容は予告なしに変更することがありますので、予めご了承下さい。また、当資料は著作物であり、著作権法により保護されています。全文または一部を転載する場合は出所を明記してください。