

関西経済レポート(2022年10月)

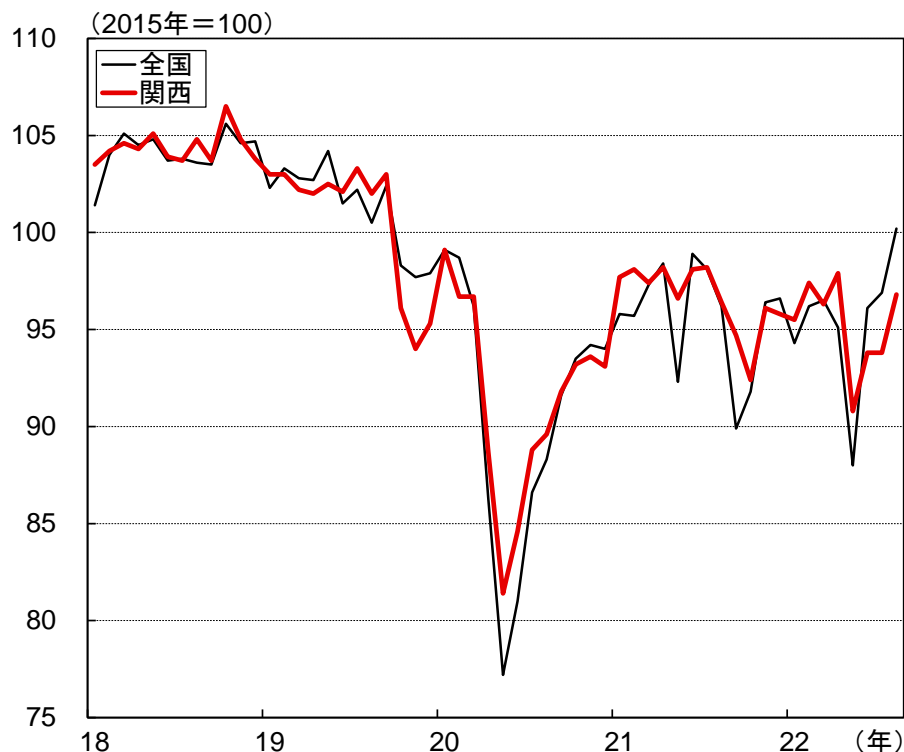
2022年10月26日

三菱UFJ銀行 経営企画部 経済調査室(大阪)

概況・生産

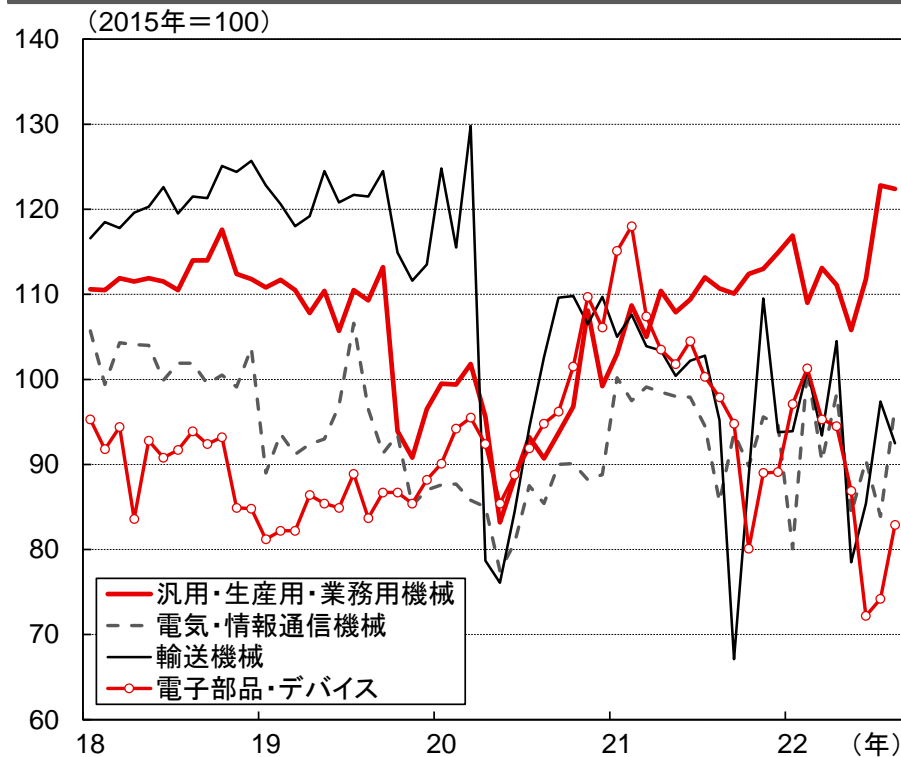
- 関西経済は、コロナ禍の影響が和らぐもとで持ち直しを続けている。
- 8月の鉱工業生産指数は前月比+3.2%と上昇。業種別では、汎用・生産用・業務用機械が同▲0.3%、輸送用機械が同▲5.0%と下落した一方、電気・情報通信機械が同+15.4%、電子部品・デバイスが同+11.7%と上昇。

鉱工業生産指数



(注)『関西』は大阪、京都、兵庫、滋賀、奈良、和歌山の2府4県。
 (資料)近畿経済産業局統計より三菱UFJ銀行経済調査室作成

鉱工業生産指数(業種別、関西)

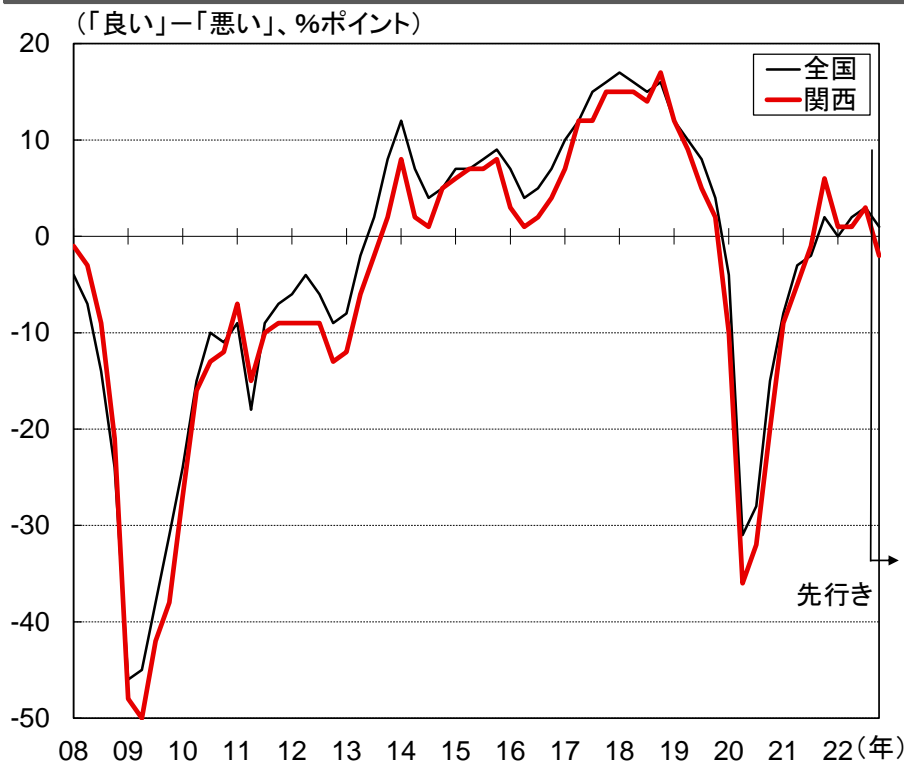


(資料)近畿経済産業局統計より三菱UFJ銀行経済調査室作成

景況感

- 日銀短観の9月調査における業況判断DIは+3%ポイントと、前回調査比+2%ポイントの改善。
- 景気ウォッチャー調査の9月の現状判断DIは48.2、前月比+6.2ポイントと2カ月連続の上昇。物価上昇の影響を懸念する見方があった一方、感染への警戒感が和らぎ、景気の持ち直しを期待するコメントがみられた。

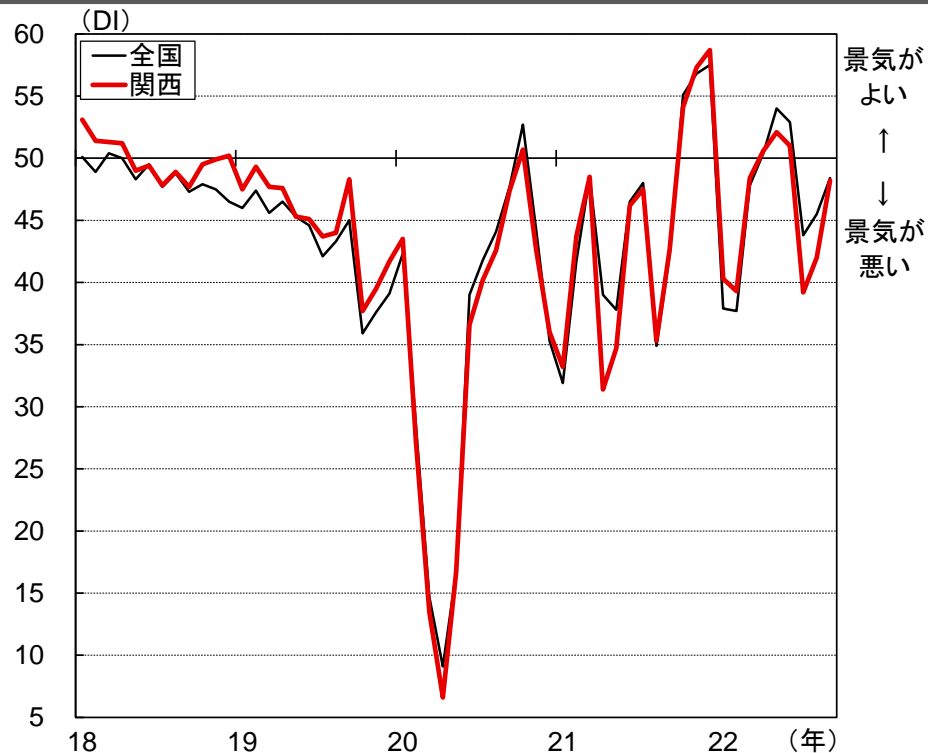
日銀短観(業況判断DI)



(注)1.『関西』は大阪、京都、兵庫、滋賀、奈良、和歌山の2府4県。
2.全産業・全規模ベース。

(資料)日本銀行大阪支店統計より三菱UFJ銀行経済調査室作成

景気ウォッチャー調査(現状判断DI)

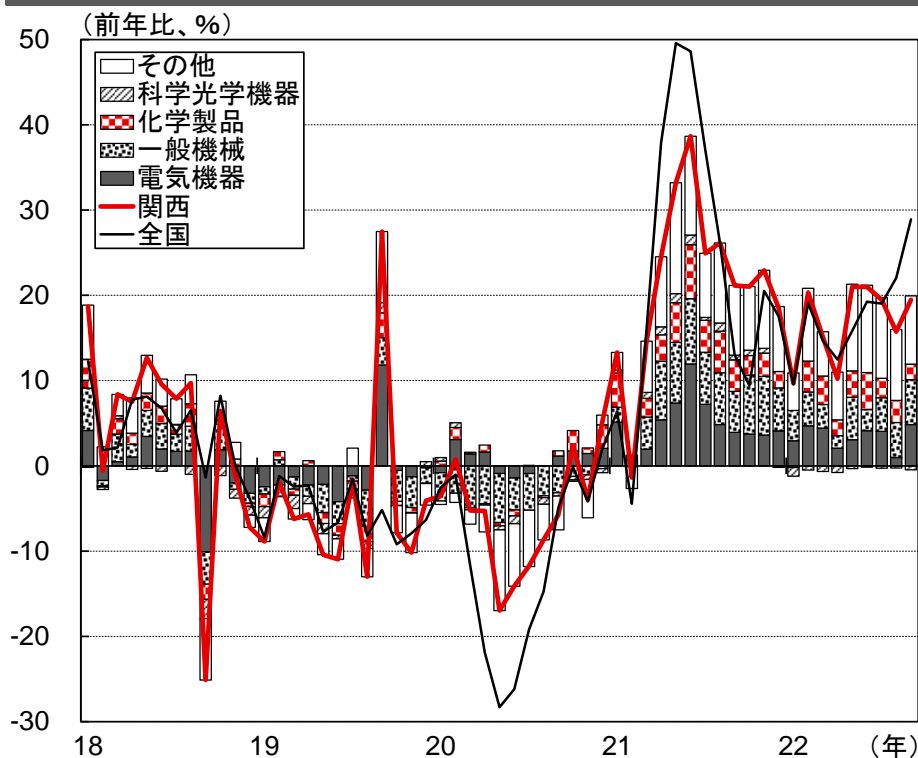


(注)『関西』は大阪、京都、兵庫、滋賀、奈良、和歌山の2府4県。
(資料)内閣府統計より三菱UFJ銀行経済調査室作成

輸出・設備投資

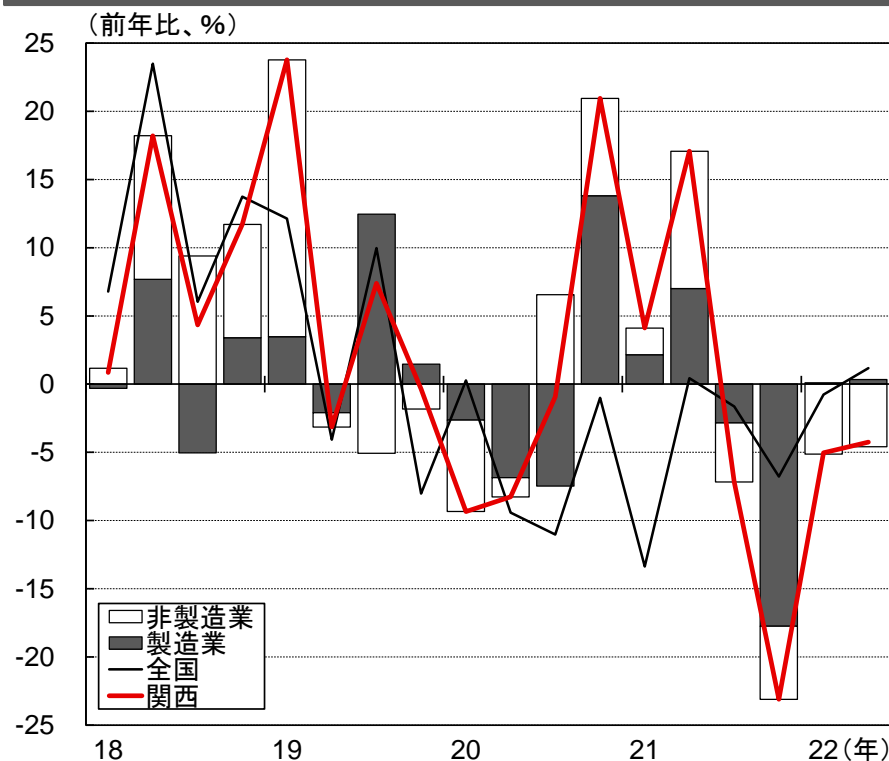
- 9月の輸出額(円ベース)は前年比+19.5%と19カ月連続で増加。品目別では、輸送用機器(同+40.9%)や一般機械(同+26.4%)が好調。仕向け地別では、最大シェアを占めるアジア向けの拡大が最も大きく寄与。
- 4-6月期の設備投資額(資本金10億円以上の大企業、含むソフトウェア)は前年比▲4.3%と4四半期連続で減少。このうち、製造業は同+0.7%と小幅ながら4四半期ぶりにプラス転化した一方、非製造業は同▲8.6%と引き続き減少。

輸出額(関西)



(注)『関西』は大阪、京都、兵庫、滋賀、奈良、和歌山の2府4県。
 (資料)近畿経済産業局統計より三菱UFJ銀行経済調査室作成

設備投資額(大企業、関西)

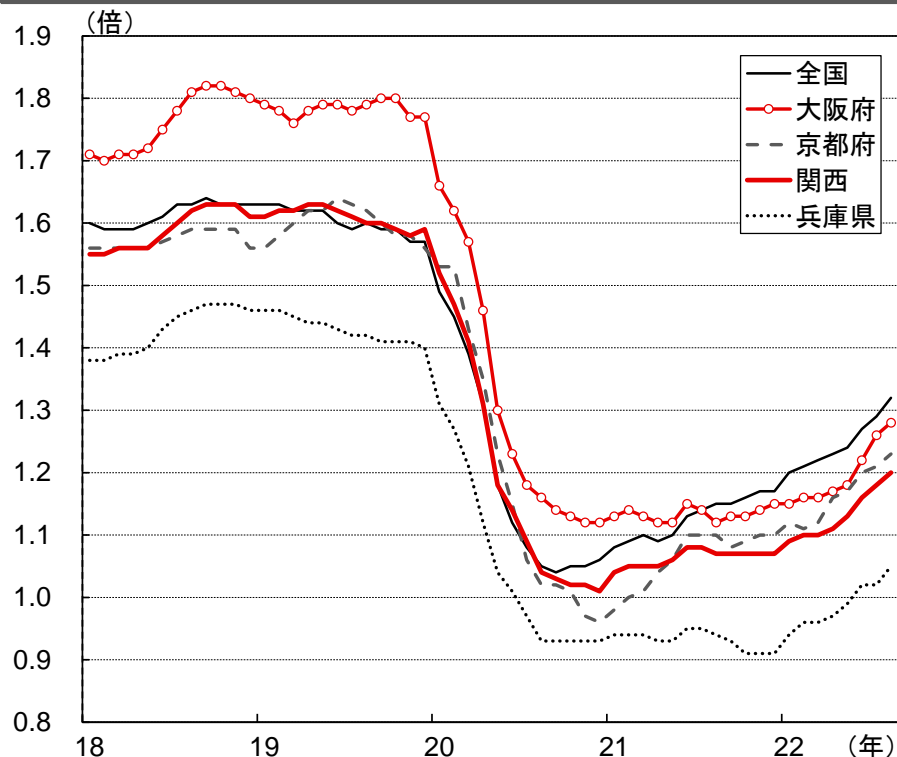


(注)1.『関西』は大阪、京都、兵庫、滋賀、奈良、和歌山の2府4県。
 2.資本金10億円以上、含むソフトウェア。
 (資料)近畿財務局統計より三菱UFJ銀行経済調査室作成

雇用・個人消費

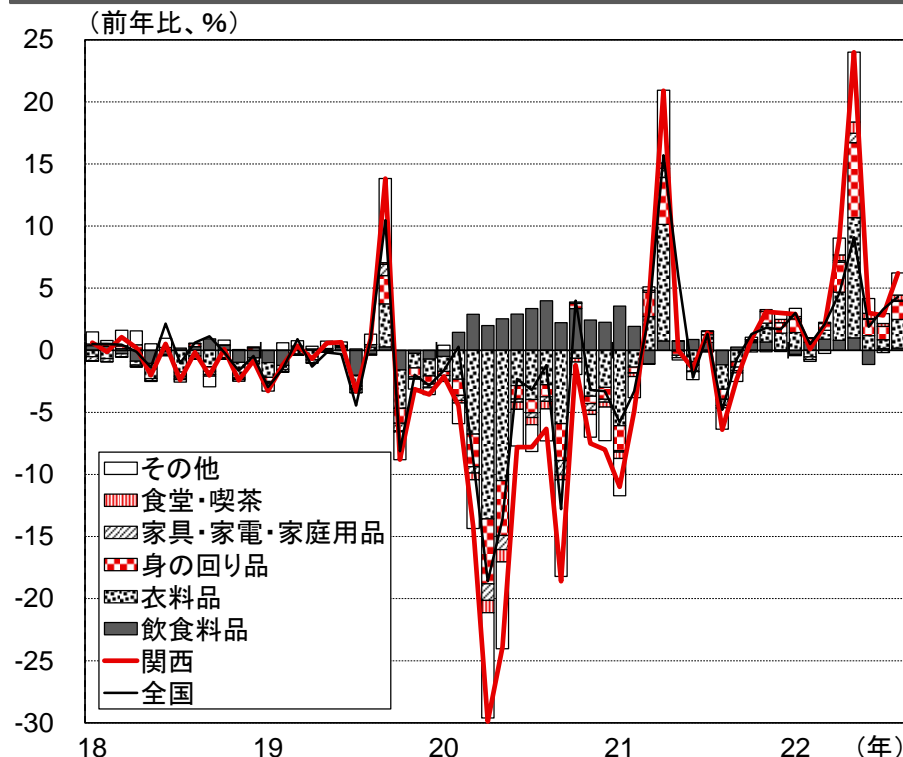
- 8月の有効求人倍率は1.20倍、雇用市場におけるウェイトの大きい大阪府は1.28倍と、それぞれ5ヵ月連続で前月比上昇。
- 8月の百貨店・スーパー販売額は前年比+6.2%と11ヵ月連続で増加。業態別では、スーパーが同▲1.7%と減少した一方、百貨店は同+26.8%と増加。品目別では、食堂・喫茶や衣料品、身の回り品が特に高めの伸び。

有効求人倍率



(注)『関西』は大阪、京都、兵庫、滋賀、奈良、和歌山の2府4県。
(資料)厚生労働省統計より三菱UFJ銀行経済調査室作成

百貨店・スーパー販売額(関西)

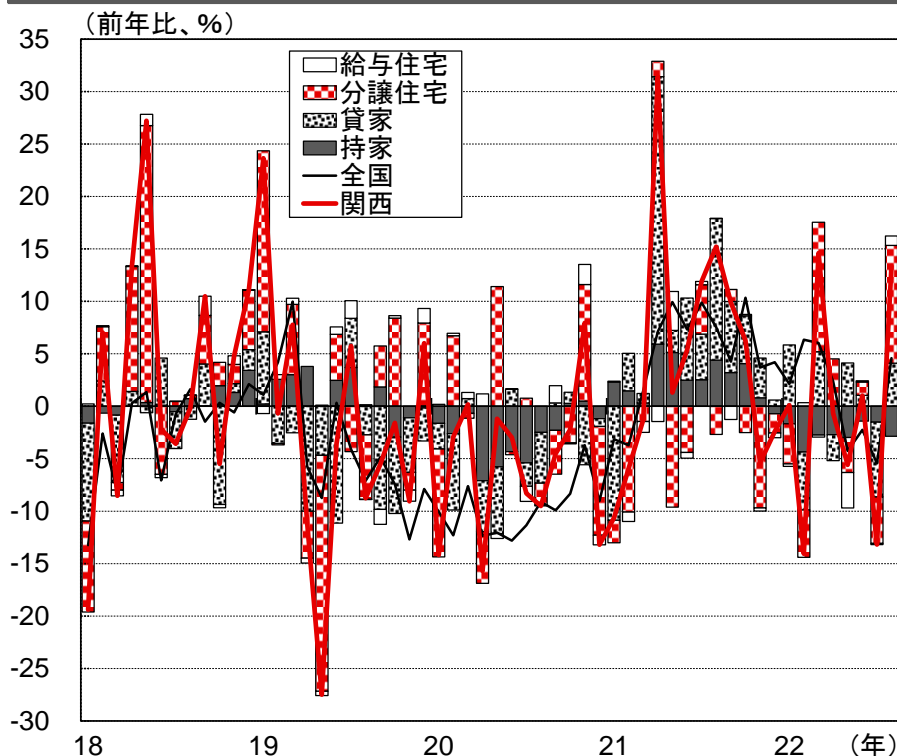


(注)『関西』は大阪、京都、兵庫、滋賀、奈良、和歌山、福井の2府5県。
(資料)近畿経済産業局統計より三菱UFJ銀行経済調査室作成

住宅投資・マンション販売

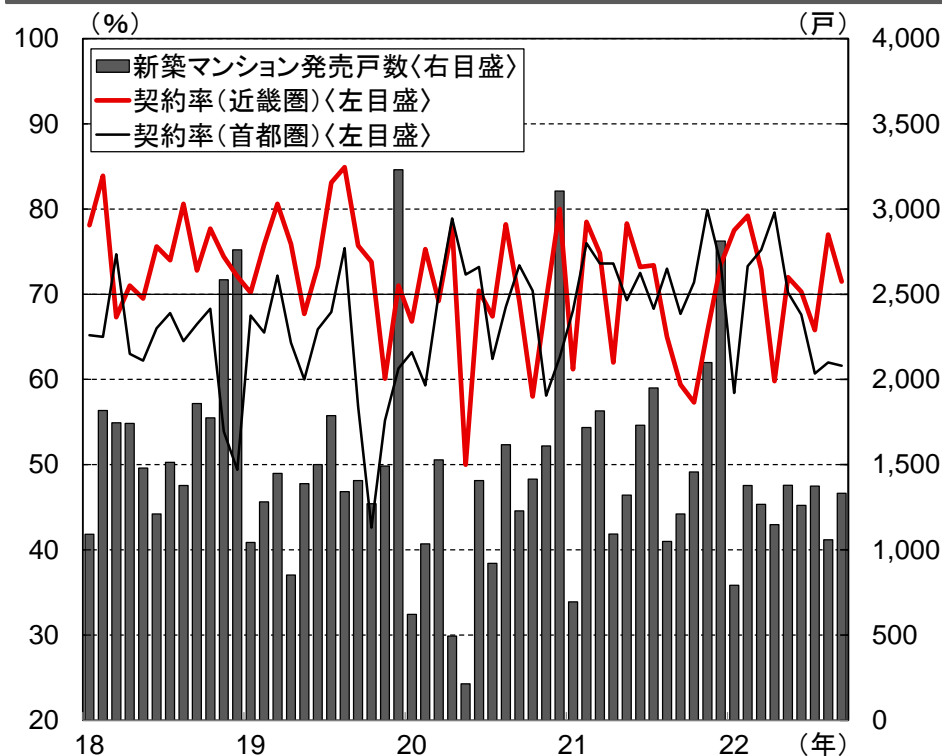
- 8月の新設住宅着工戸数は前年比+13.4%とプラス転化。用途別では、持家を除くそれぞれで増加。
- 9月の新築マンション発売戸数は前年比+10.1%と2カ月連続で増加。また、契約率は71.5%と、2カ月連続で好不調の目安となる70%を上回った。コロナ禍の下で郊外マンションを探す動きがみられるほか、都市部の投資用マンションが好調。

新設住宅着工戸数(関西)



(注)『関西』は大阪、京都、兵庫、滋賀、奈良、和歌山の2府4県。
 (資料)国土交通省統計より三菱UFJ銀行経済調査室作成

新築マンション発売戸数と契約率(関西)

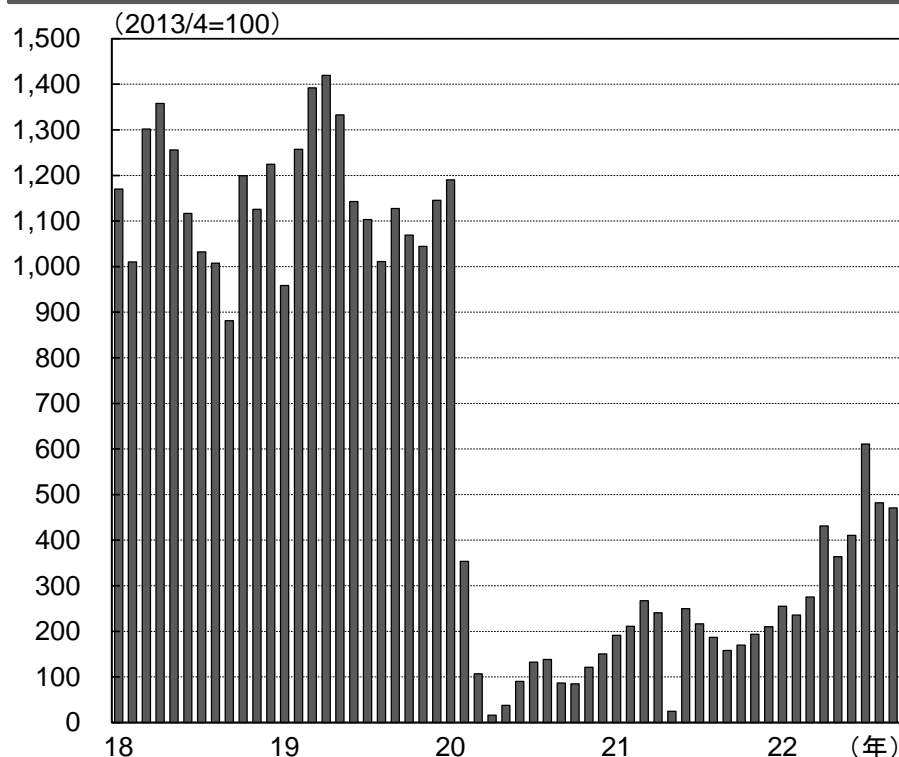


(注)『近畿圏』は大阪、京都、兵庫、滋賀、奈良、和歌山の2府4県。
 (資料)不動産経済研究所統計より三菱UFJ銀行経済調査室作成

百貨店免税売上高・外国人入国者数

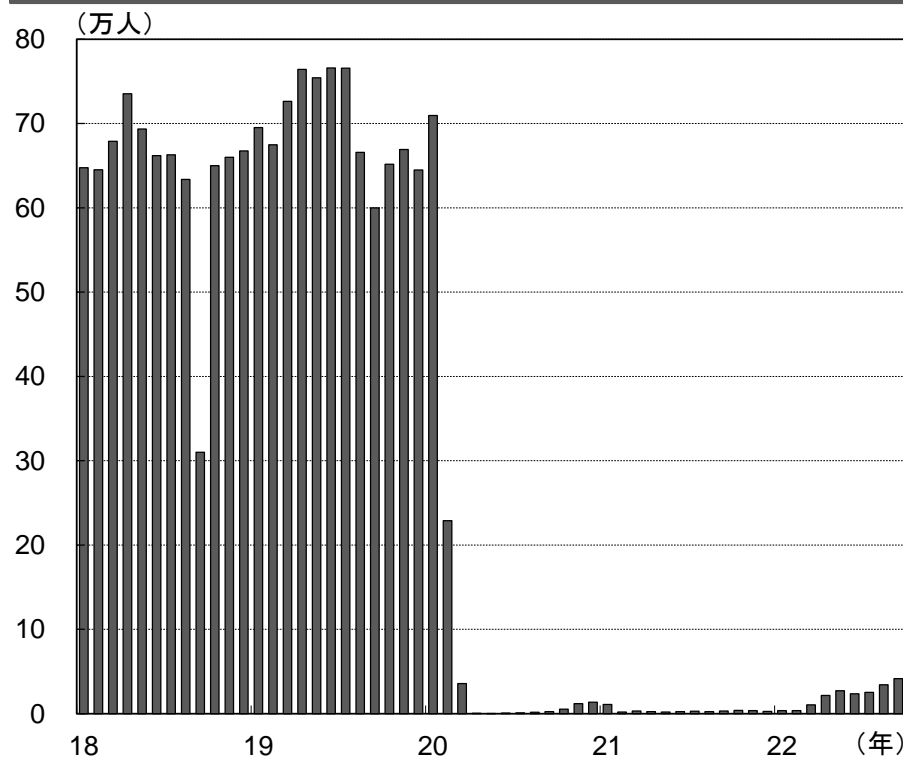
- 9月の百貨店免税売上高はコロナ禍前同月比▲58.2%と水準は依然低いものの、前年比+198.0%と回復が継続。
- 関西国際空港の9月の外国人入国者数はコロナ禍前同月比▲93.1%と水準は極めて低位で推移も、水際対策の段階的な緩和を受け、前年同月との比較では12.5倍と大幅に増加。

百貨店免税売上高(関西)



(注)大阪、京都、神戸の百貨店における消費税免税物品売上高。
 (資料)日本銀行大阪支店統計より三菱UFJ銀行経済調査室作成

外国人入国者数(関西国際空港)



(資料)法務省統計より三菱UFJ銀行経済調査室作成

当資料は情報提供のみを目的として作成されたものであり、何らかの行動を勧誘するものではありません。ご利用に関しては、すべてお客様御自身でご判断下さいますよう、宜しくお願い申し上げます。当資料は信頼できると思われる情報に基づいて作成されていますが、当行はその正確性を保証するものではありません。内容は予告なしに変更することがありますので、予めご了承下さい。また、当資料は著作物であり、著作権法により保護されております。全文または一部を転載する場合は出所を明記して下さい。

会社名：株式会社三菱UFJ銀行 経営企画部 経済調査室(大阪)
〒541-8530 大阪市中央区伏見町3-5-6

照会先：土屋 祐真 e-mail : yuma_tsuchiya@mufg.jp