

# 関西経済レポート (2022年8月、簡易版)

2022年8月26日

三菱UFJ銀行 経営企画部 経済調査室(大阪)

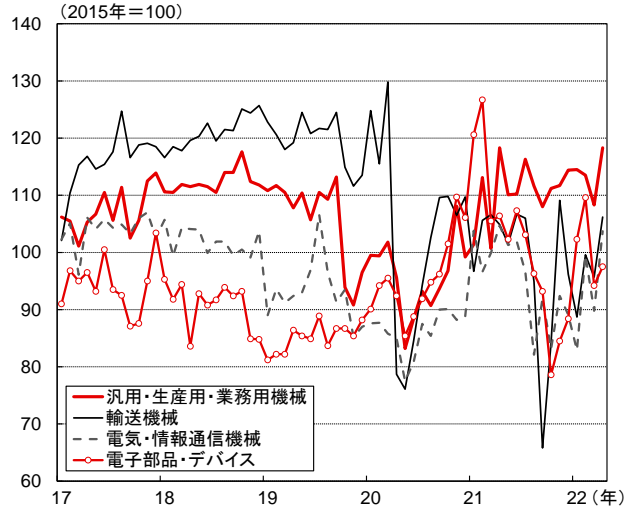
# 主要経済指標①

## 1. 鉱工業生産指数



(注)『関西』は大阪、京都、兵庫、滋賀、奈良、和歌山の2府4県。  
(資料)近畿経済産業局統計より三菱UFJ銀行経済調査室作成

## 2. 鉱工業生産指数(業種別、関西)



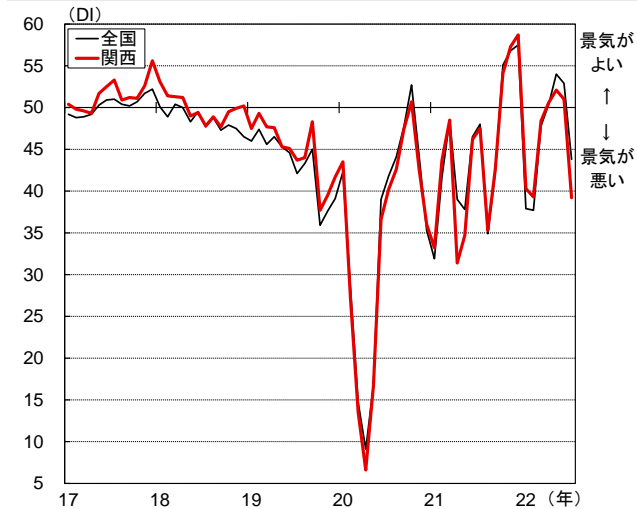
(資料)近畿経済産業局統計より三菱UFJ銀行経済調査室作成

## 3. 日銀短観(業況判断DI)



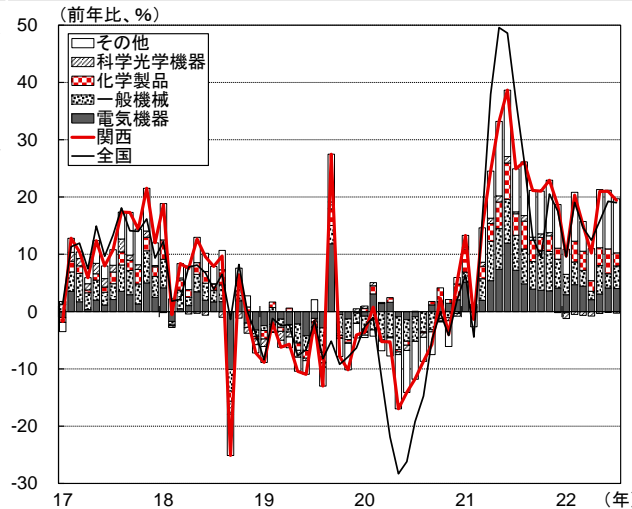
(注)1.『関西』は大阪、京都、兵庫、滋賀、奈良、和歌山の2府4県。  
2. 全産業・全規模ベース。  
(資料)日本銀行大阪支店統計より三菱UFJ銀行経済調査室作成

## 4. 景気ウォッチャー調査(現状判断DI)



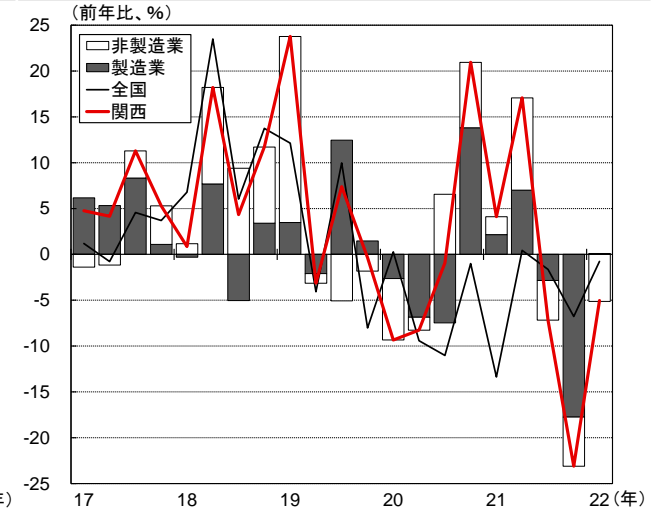
(注)『関西』は大阪、京都、兵庫、滋賀、奈良、和歌山の2府4県。  
(資料)内閣府統計より三菱UFJ銀行経済調査室作成

## 5. 輸出額(関西)



(注)『関西』は大阪、京都、兵庫、滋賀、奈良、和歌山の2府4県。  
(資料)近畿経済産業局統計より三菱UFJ銀行経済調査室作成

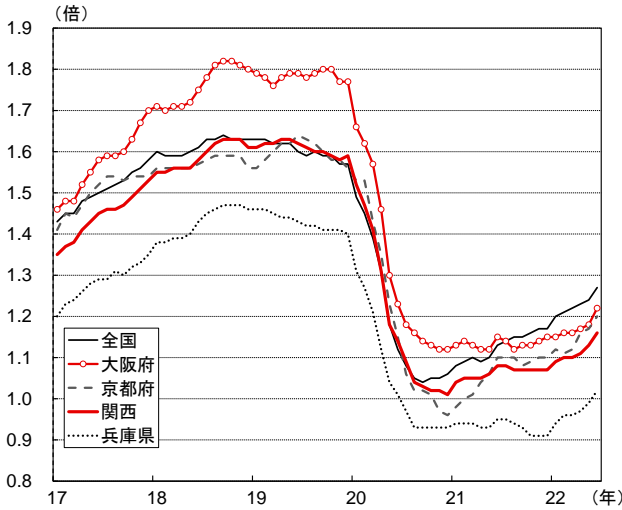
## 6. 設備投資額(大企業、関西)



(注)1.『関西』は大阪、京都、兵庫、滋賀、奈良、和歌山の2府4県。  
2. 資本金10億円以上、含むソフトウェア。  
(資料)近畿財務局統計より三菱UFJ銀行経済調査室作成

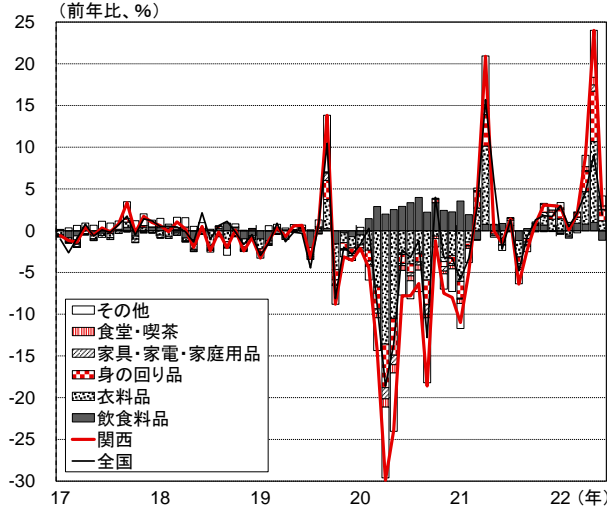
# 主要経済指標②

## 7. 有効求人倍率



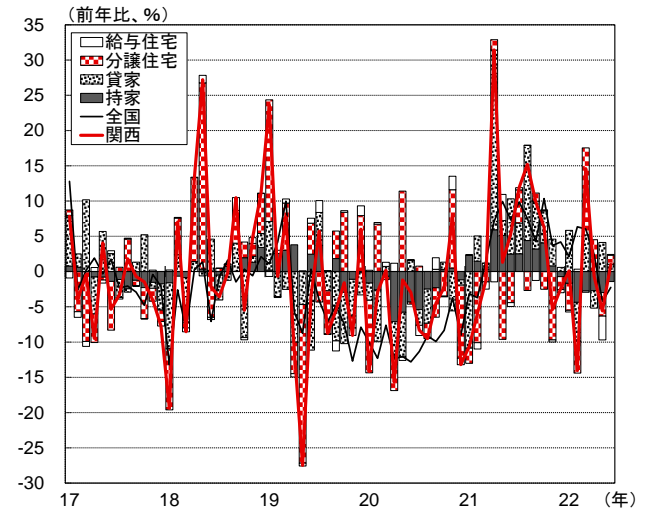
(注)『関西』は大阪、京都、兵庫、滋賀、奈良、和歌山の2府4県。  
(資料)厚生労働省統計より三菱UFJ銀行経済調査室作成

## 8. 百貨店・スーパー販売額(関西)



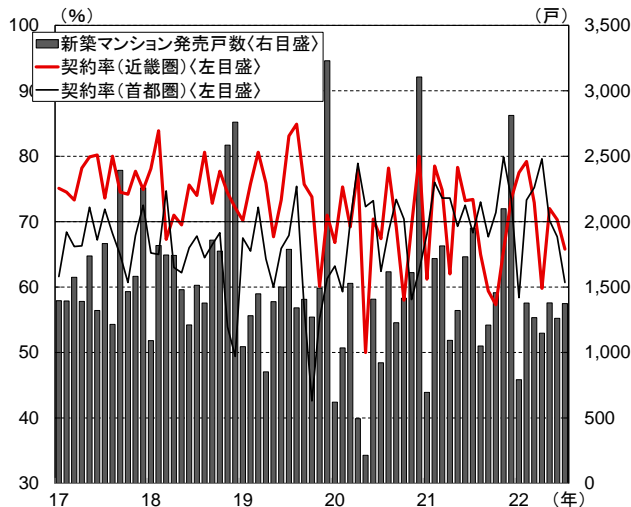
(注)『関西』は大阪、京都、兵庫、滋賀、奈良、和歌山、福井の2府5県。  
(資料)近畿経済産業局統計より三菱UFJ銀行経済調査室作成

## 9. 新設住宅着工戸数(関西)



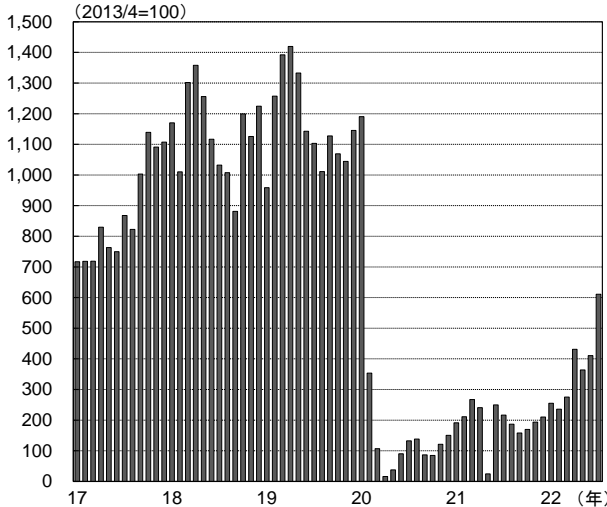
(注)『関西』は大阪、京都、兵庫、滋賀、奈良、和歌山の2府4県。  
(資料)国土交通省統計より三菱UFJ銀行経済調査室作成

## 10. 新築マンション発売戸数と契約率(関西)



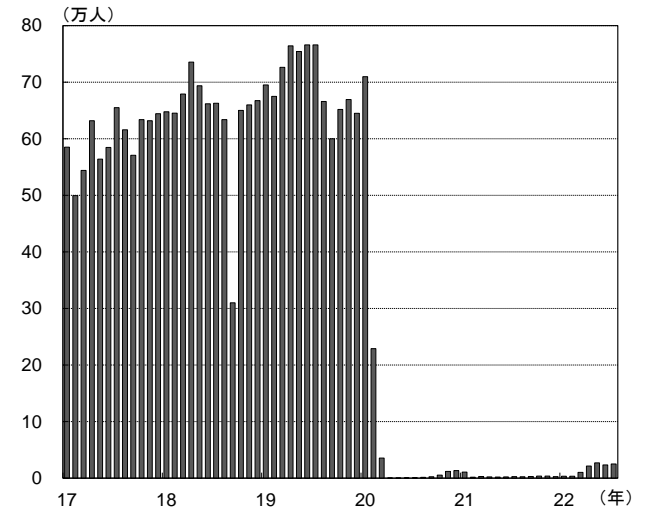
(注)『近畿圏』は大阪、京都、兵庫、滋賀、奈良、和歌山の2府4県。  
(資料)不動産経済研究所統計より三菱UFJ銀行経済調査室作成

## 11. 百貨店免税売上高(関西)



(注)大阪、京都、神戸の百貨店における消費税免税物品売上高。  
(資料)日本銀行大阪支店統計より三菱UFJ銀行経済調査室作成

## 12. 外国人入国者数(関西国際空港)



(資料)法務省統計より三菱UFJ銀行経済調査室作成

---

当資料は情報提供のみを目的として作成されたものであり、何らかの行動を勧誘するものではありません。ご利用に関しては、すべてお客様御自身でご判断下さいますよう、宜しくお願い申し上げます。当資料は信頼できると思われる情報に基づいて作成されていますが、当行はその正確性を保証するものではありません。内容は予告なしに変更することがありますので、予めご了承下さい。また、当資料は著作物であり、著作権法により保護されております。全文または一部を転載する場合は出所を明記して下さい。

会社名：株式会社三菱UFJ銀行 経営企画部 経済調査室(大阪)  
〒541-8530 大阪市中央区伏見町3-5-6

照会先：土屋 祐真      e-mail : yuma\_tsuchiya@mufg.jp