

## 151 円台前半で一進一退

GLOBAL MARKETS RESEARCH

アナリスト 河上 晃大

三菱 UFJ 銀行

A member of MUFG, a global financial group

令和 6(2024)年 3 月 26 日

## 前営業日の市況

ドル円は 151.31 で寄り付いた。東京時間朝方、神田財務官がここもとの円安について「ファンダメンタルズ沿わず明らかに投機」、「常に準備はできている」と発言したことで円買い圧力が強まる場面がみられた。ドル円はその後も方向感を欠き、一時は安値 151.06 まで下落した。もっとも、クロス円の上昇主導で円売りに転じる一方、ドル売りとなり、その後は 151 円台前半での推移が続いた。米国時間はドル売りの一服に伴い、高値 151.54 まで上昇したが、上値も重く、結局 151.42 で取引を終えている。

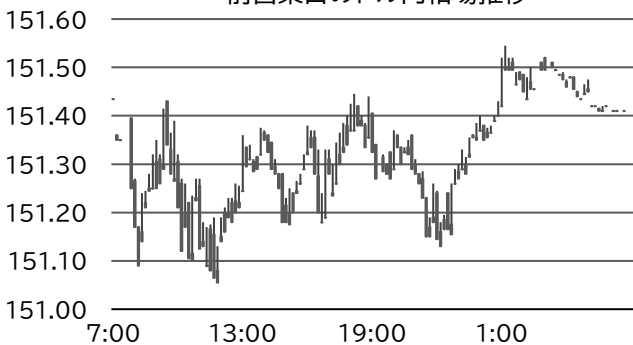
## 本日のポイント

昨日は朝方に神田財務官から強い円安牽制があったが、円は主要通貨の多くに対して下落して引けている。一方、複数の FRB 高官が発言機会を持ったが、それぞれ従来の姿勢を踏襲する発言にとどまり、ドルも多くの通貨に対して下落しており、ドル円は高止まりが続いている。神田財務官は「水準は意識していない」としているものの、目先は本邦当局による牽制が意識されやすい。本日も週後半にかけてのイベント待ちで、ドル円は上値の重い推移継続を見込む。

## 本日のディーラー予想

| ドル円           | ユーロドル         | ユーロ円           |
|---------------|---------------|----------------|
| 150.80-152.00 | 1.0790-1.0890 | 163.50 -164.80 |

前営業日のドル円相場推移



直近1年のドル円相場推移



(出所) グラフは Bloomberg EBS、文中の為替データは弊行 4 本値

## 市況データ

|         | OPEN   | HIGH   | LOW    | CLOSE  |
|---------|--------|--------|--------|--------|
| USD/JPY | 151.31 | 151.54 | 151.06 | 151.42 |
| EUR/USD | 1.0807 | 1.0842 | 1.0803 | 1.0838 |
| EUR/JPY | 163.55 | 164.20 | 163.32 | 164.10 |
| GBP/USD | 1.2601 | 1.2652 | 1.2594 | 1.2636 |

(出所)為替のデータは弊行 4 本値

|            | 終値        | (前日比)    |
|------------|-----------|----------|
| 日経平均       | 40,414.12 | - 474.31 |
| ユーロストック 50 | 5,044.19  | + 13.04  |
| FTSE100    | 7,917.57  | - 13.35  |
| ダウ工業       | 39,313.64 | - 162.26 |
| ナスダック      | 16,384.47 | - 44.35  |
| 上海総合指数     | 3,026.31  | - 21.73  |
| CRB 商品指数   | 288.94    | + 3.18   |
| WTI 原油先物   | 81.95     | + 1.32   |
| 金先物        | 2,198.20  | + 16.60  |
| VIX 指数     | 13.19     | + 0.13   |

|      | 2年 (前日比) | 10年 (前日比) |
|------|----------|-----------|
| 日本国債 | 0.200 %  | -0.004 %  |
| 独国債  | 2.885 %  | 0.058 %   |
| 米国債  | 4.626 %  | 0.036 %   |
| 英国債  | 4.184 %  | 0.062 %   |

|                   | 終値         | (前日比)       |
|-------------------|------------|-------------|
| 無担保コール O/N        | 0.077 %    | + 0.000 %   |
| ユーロ円金利先物          | 99.910 p   | + 0.000 p   |
| TONA 複利(後決め)6 ヶ月  | -0.01250 % | + 0.00188 % |
| 円-TIBOR6 ヶ月       | 0.24273 %  | + 0.00000 % |
| 米国 FF Rate        | 5.33 %     | + 0.00 %    |
| 米国 TB3 ヶ月         | 5.3532 %   | - 0.0086 %  |
| SOFR6 ヶ月          | 5.22160 %  | - 0.00740 % |
| EURIBOR6 ヶ月       | 3.85500 %  | - 0.01900 % |
| SONIA 複利(後決め)6 ヶ月 | 5.25460 %  | + 0.00010 % |

※「米国 FF Rate」は as of 3 月 22 日、「TONA 複利(後決め)6 ヶ月」は as of 2023 年 9 月 25 日、「SONIA 複利(後決め)6 ヶ月」は as of 同年 9 月 27 日

## Asia 市況データ

|         | OPEN    | HIGH    | LOW     | CLOSE   | 中銀参考   | 主要金利   | 株価指数       | 終値        | (前日比)  |
|---------|---------|---------|---------|---------|--------|--------|------------|-----------|--------|
| USD/KRW | 1,345.2 | 1,345.2 | 1,334.8 | 1,342.3 | 1338.4 | 3.5500 | 韓国総合       | 2,737.57  | -10.99 |
| USD/TWD | 31.958  | 31.987  | 31.774  | 31.874  | -      | 0.8100 | 台湾加権       | 20,192.25 | -36.18 |
| USD/HKD | 7.8215  | 7.8221  | 7.8187  | 7.8219  | -      | 4.8347 | ハンセン       | 16,473.64 | -25.83 |
| USD/PHP | 56.240  | 56.410  | 56.237  | 56.397  | 56.328 | -      | フィリピン総合    | 6,853.10  | -28.87 |
| USD/SGD | 1.3497  | 1.3505  | 1.3446  | 1.3460  | -      | -      | シンガポール ST  | 3,198.10  | -19.87 |
| USD/THB | 36.350  | 36.460  | 36.235  | 36.403  | 36.344 | 2.5018 | タイ SET     | 1,372.49  | -8.55  |
| USD/CNY | 7.2199  | 7.2199  | 7.1943  | 7.2114  | 7.0996 | 1.8900 | 中国上海 A 株   | 3,172.64  | -22.77 |
| USD/MYR | 4.7400  | 4.7425  | 4.7235  | 4.7238  | -      | 3.2900 | マレーシア KLCI | 1,537.54  | -4.85  |
| USD/IDR | 15,793  | 15,807  | 15,777  | 15,798  | -      | 5.8876 | ジャカルタ総合    | 7,377.76  | 27.61  |
| USD/INR | -       | -       | -       | -       | -      | -      | センセックス     | -         | -      |
| USD/VND | -       | -       | -       | 24,759  | 24,015 | -      | ベトナム VN    | 1,267.86  | -13.94 |

【為替レート】USD, EUR, GBP, HKD, SGD, THB の OPEN は日本時間午前 9 時、CLOSE は日本時間翌日午前 7 時(米国夏時間は日本時間翌日午前 6 時)、その他は現地市場の取引時間に従う

【中銀参考】韓国・タイ・フィリピン、ベトナム:銀行間市場取引加重平均、中国:外貨取引所発表対米ドル仲値。韓国は 3 月 22 日時点。

【主要金利】韓国、香港、マレーシア:銀行間 1 ヶ月物金利、中国:1 週間物金利、その他:翌日物金利。韓国は 3 月 22 日時点。

(出所)各国中銀、Bloomberg

## 前営業日の主な経済指標等

| 時刻    | 地域 | 経済指標             | 予想   | 結果   |
|-------|----|------------------|------|------|
| 23:00 | 米  | 新築住宅販売件数(2 月・万件) | 67.7 | 66.1 |
|       |    |                  |      |      |
|       |    |                  |      |      |
|       |    |                  |      |      |
|       |    |                  |      |      |
|       |    |                  |      |      |
|       |    |                  |      |      |
|       |    |                  |      |      |
|       |    |                  |      |      |
|       |    |                  |      |      |

## 本日の主な経済指標等

| 時刻    | 地域 | 経済指標                       | 予想    | 前回     |
|-------|----|----------------------------|-------|--------|
| 21:30 | 米  | 耐久財受注(前月比、2 月速報)           | 1.0%  | ▲ 6.2% |
| 22:00 | 米  | ケース・シラー住宅価格指数(季調前、前年比、1 月) |       | 5.53%  |
| 22:00 | 米  | FHFA 住宅価格指数(前月比、1 月)       | 0.3%  | 0.1%   |
| 23:00 | 米  | CB 消費者信頼感指数(3 月)           | 107.0 | 106.7  |
|       |    |                            |       |        |
|       |    |                            |       |        |
|       |    |                            |       |        |
|       |    |                            |       |        |
|       |    |                            |       |        |
|       |    |                            |       |        |

| 時刻    | 地域 | イベント                        |
|-------|----|-----------------------------|
| 8:50  | 日  | 日銀金融政策決定会合 議事要旨(1/22, 23 分) |
| 19:30 | ユ  | オーストリア中銀ホルツマン総裁講演           |
| 21:25 | 米  | アトランタ連銀ボスティック総裁討論会          |
| 22:05 | 米  | シカゴ連銀グールズビー総裁講演             |
| 23:30 | 米  | クック FRB 理事講演                |
| 2:00  | 米  | 2 年物国債入札                    |
|       |    |                             |
|       |    |                             |
|       |    |                             |
|       |    |                             |

| 時刻   | 地域 | イベント     |
|------|----|----------|
| 2:00 | 米  | 5 年物国債入札 |
|      |    |          |
|      |    |          |
|      |    |          |
|      |    |          |
|      |    |          |
|      |    |          |
|      |    |          |
|      |    |          |
|      |    |          |

※時刻は東京時間、市場予想は Bloomberg 調査中央値

## 照会先:三菱 UFJ 銀行 グローバルマーケットリサーチ シニアアナリスト 亀井 純野

当資料は一般的な情報提供のみを目的として作成されたものであり、特定のお客様のニーズ、財務状況又は投資対象に対応することを意図しておりません。また、当資料は、適用法令上許容される範囲内でのみ利用可能であり、当資料の頒布を制約する法令が存在する地域の方によって利用されることを意図しておりません。当資料内のいかなる情報又は意見も、預金、有価証券、デリバティブ取引その他の金融商品の売買、投資、保有などを勧誘又は推奨するものではありません。

当資料は信頼できると思われる情報に基づいて作成されていますが、当行はその正確性、適時性、適切性又は完全性を表明又は保証するものではなく、当行、その子会社又は関連会社は、お客様による当資料の利用等に関して生じうるいかなる損害についても責任を負いません。ご利用に関しては、すべてお客様御自身でご判断下さいますよう、宜しくお願い申し上げます。

また、過去の結果が必ずしも将来の結果を暗示するものではありません。

当行は、当資料において言及されている会社と関係を有し、又はかかる会社に対して金融サービスを提供している可能性があります。当行のグループ会社は、当資料において言及されている証券又はこれに関連する証券について権利を有し、又はこれらの証券の引受けを行っている可能性があり、また、これらの証券又はそのポジションを保有している可能性があります。

当資料の内容は予告なしに変更することがあり、また、当行、その子会社又は関連会社は、当資料を更新する義務を負っておりません。また、当資料は著作物であり、著作権法により保護されています。当行の書面による許可なく複製又は第三者、個人顧客もしくは一般投資家への配布をすることはできません。

(株式会社三菱 UFJ 銀行ロンドン支店のみに適用される情報開示)

株式会社三菱 UFJ 銀行(以下「MUFG Bank」)は、日本で設立され、東京法務局(会社法人等番号 0100-01-008846)において登記された有限責任の株式会社です。

MUFG Bank の本店は、東京都千代田区丸の内二丁目 7 番 1 号(郵便番号 100-8388)に所在しています。

MUFG Bank ロンドン支店は、英国会社登録所において、英国支店として登録されています(登録番号 BR002013)。

MUFG Bank は、日本の金融庁によって認可及び規制されています。MUFG Bank ロンドン支店は、英国ブルーデンス規制機構より認可を受けており(FCA/PRA 番号 139189)、英国金融行為監督機構の規制とブルーデンス規制機構の限定された規制の対象となっています。英国ブルーデンス規制機構による MUFG Bank ロンドン支店の規制の範囲の詳細は、ご請求いただいた方にお渡ししております。