

148 円台半ばへ急伸

GLOBAL MARKETS RESEARCH

アナリスト 河上 晃大

三菱 UFJ 銀行

A member of MUFG, a global financial group

令和 6(2024)年 1 月 18 日

前営業日の市況

ドル円は 147.24 で寄り付いた。東京時間は序盤こそ 147 円台前半でもみ合いとなったものの、午後は 148 円を試す展開に。一旦、148 円手前で上値の重さが意識されたが、米国時間に 12 月の小売売上高などが市場予想を上回り、FRB の早期の利下げ期待が後退すると、米金利が上昇するなか、ドル買い圧力が強まった。ドル円は 148 円台に上伸すると、そのまま 148.52 まで上値を伸ばした。その後はやや上げ幅を縮小し 148.14 で取引を終えている。

本日のポイント

堅調な年末商戦などを背景に、改めて米国の消費の強さが示された。また、FRB が公表した地区連銀報告では、前回報告以降の経済活動が「ほぼ横ばい」と総括された。大半の地域で製造業が減速する一方、消費は季節性の需要などを支えに堅調さを維持している。総じて、早期の利下げ期待を後退させる内容と言えよう。目先のドル円は高値圏での推移が続きそうだ。ただ、150 円の大台が視野に入りつつあり、本邦当局による「円安牽制」も警戒される。そろそろ上値は重くなってくる可能性があるようだ。

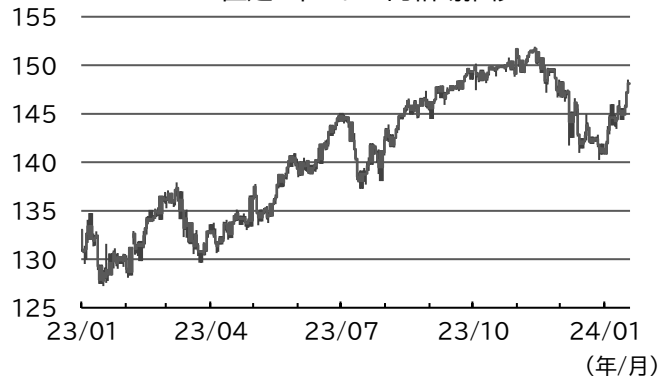
本日のディーラー予想

ドル円	ユーロドル	ユーロ円
147.50-148.70	1.0830-1.0930	160.50 -161.80

前営業日のドル円相場推移



直近1年のドル円相場推移



(出所) グラフは Bloomberg EBS、文中の為替データは発行 4 本値

市況データ

	OPEN	HIGH	LOW	CLOSE
USD/JPY	147.24	148.52	147.10	148.14
EUR/USD	1.0878	1.0884	1.0845	1.0883
EUR/JPY	160.24	161.28	160.07	161.28
GBP/USD	1.2639	1.2696	1.2597	1.2675

(出所)為替のデータは弊行 4 本値

	終値	(前日比)
日経平均	35,477.75	- 141.43
ユーロストック 50	4,403.08	- 43.43
FTSE100	7,446.29	- 112.05
ダウ工業	37,266.67	- 94.45
ナスダック	14,855.62	- 88.73
上海総合指数	2,833.62	- 60.37
CRB 商品指数	263.05	- 1.25
WTI 原油先物	72.56	+ 0.16
金先物	2,006.50	- 23.70
VIX 指数	14.79	+ 0.95

	2年	(前日比)	10年	(前日比)
日本国債	0.025 %	0.012 %	0.617 %	0.017 %
独国債	2.698 %	0.098 %	2.316 %	0.058 %
米国債	4.362 %	0.140 %	4.104 %	0.045 %
英国債	4.378 %	0.215 %	3.985 %	0.188 %

	終値	(前日比)
無担保コール O/N	-0.014 %	+ 0.003 %
ユーロ円金利先物	99.975 p	+ 0.000 p
TONA 複利(後決め)6 ヶ月	-0.03379 %	+ 0.00000 %
円-TIBOR6 ヶ月	0.15636 %	+ 0.00000 %
米国 FF Rate	5.33 %	+ 0.00 %
米国 TB3 ヶ月	5.3675 %	+ 0.0125 %
SOFR6 ヶ月	5.11611 %	+ 0.02709 %
EURIBOR6 ヶ月	3.86200 %	- 0.00500 %
SONIA 複利(後決め)6 ヶ月	5.22970 %	+ 0.00380 %

※「米国 FF Rate」は as of 1 月 16 日、「TONA 複利(後決め)6 ヶ月」は as of 2023 年 7 月 17 日、「SONIA 複利(後決め)6 ヶ月」は as of 同年 7 月 19 日

Asia 市況データ

	OPEN	HIGH	LOW	CLOSE	中銀参考	主要金利	株価指数	終値	(前日比)
USD/KRW	1,337.8	1,346.8	1,337.5	1,344.4	1331.8	3.5500	韓国総合	2,435.90	-61.69
USD/TWD	31.430	31.623	31.430	31.604	-	0.6860	台湾加権	17,161.79	-185.08
USD/HKD	7.8264	7.8271	7.8188	7.8212	-	4.7312	ハンセン	15,276.90	-589.02
USD/PHP	55.880	56.120	55.865	55.920	56.015	-	フィリピン総合	6,572.51	-64.49
USD/SGD	1.3425	1.3469	1.3418	1.3447	-	-	シンガポール ST	3,142.22	-42.77
USD/THB	35.405	35.665	35.400	35.503	35.549	2.5006	タイ SET	1,380.65	-21.07
USD/CNY	7.1958	7.1976	7.1897	7.1963	7.1168	1.8500	中国上海 A 株	2,970.97	-63.28
USD/MYR	4.6940	4.7215	4.6940	4.7172	-	3.2900	マレーシア KLCI	1,491.21	-2.66
USD/IDR	15,623	15,645	15,620	15,640	-	5.8013	ジャカルタ総合	7,200.64	-42.15
USD/INR	83.1300	83.1712	83.0737	83.1362	-	6.8500	センセックス	71,500.76	-1,628.01
USD/VND	-	-	-	24,523	24,017	-	ベトナム VN	1,162.53	-0.59

【為替レート】USD, EUR, GBP, HKD, SGD, THB の OPEN は日本時間午前 9 時、CLOSE は日本時間翌日午前 7 時(米国夏時間は日本時間翌日午前 6 時)、その他は現地市場の取引時間に従う

【中銀参考】韓国・タイ・フィリピン、ベトナム：銀行間市場取引加重平均、中国：外貨取引所発表対米ドル仲値。韓国は 1 月 16 日時点。

【主要金利】韓国、香港、マレーシア：銀行間 1 ヶ月物金利、中国：1 週間物金利、その他：翌日物金利。韓国は 1 月 16 日時点。

(出所)各国中銀、Bloomberg

前営業日の主な経済指標等

時刻	地域	経済指標	予想	結果
11:00	中	実質 GDP(前年比、Q4)	5.3%	5.2%
11:00	中	鉱工業生産(前年比、12 月)	6.6%	6.8%
11:00	中	小売売上高(前年比、12 月)	8.0%	7.4%
11:00	中	都市部固定資産投資(年初来累計/前年比、12 月)	2.9%	3.0%
22:30	米	輸入物価指数(前年比、12 月)	▲ 2.0%	▲ 1.6%
22:30	米	小売売上高(前月比、12 月速報)	0.4%	0.6%
23:15	米	鉱工業生産(前月比、12 月)	▲ 0.1%	0.1%
23:15	米	設備稼働率(12 月)	78.7%	78.6%
0:00	米	企業在庫(前月比、11 月)	▲ 0.1%	▲ 0.1%

本日の主な経済指標等

時刻	地域	経済指標	予想	前回
8:50	日	機械受注(前月比、11 月)	▲ 0.8%	0.7%
16:00	ユ	EU 新車登録台数(前年比、12 月)	-	6.7%
18:00	ユ	経常収支(季調済、11 月・億ユーロ)	-	338
22:30	米	住宅着工件数(12 月・万件)	142.5	156.0
22:30	米	建設許可件数(12 月・万件)	147.6	146.7
22:30	米	フィラデルフィア連銀景況指数(1 月)	▲ 6.7	▲ 12.8
22:30	米	新規失業保険申請件数(1/13・万件)	20.5	20.2

時刻	地域	イベント
16:05	ユ	ラガルド ECB 総裁講演
18:30	ユ	フランス中銀ビルロワドガロー総裁講演
19:30	ユ	30 年物国債入札(ドイツ)
20:30	ユ	クロアチア中銀ブイッチ総裁講演
21:15	ユ	オランダ中銀クノット総裁講演(世界経済フォーラム)
23:00	米	バーFRB 副議長講演
23:00	米	パウマン FRB 理事講演
3:30	ユ	ドイツ連銀ナーゲル総裁講演(世界経済フォーラム)
4:00	米	地区連銀経済報告
5:00	米	ニューヨーク連銀ウィリアムズ総裁講演

※時刻は東京時間、市場予想は Bloomberg 調査中央値

時刻	地域	イベント
12:35	日	20 年物国債入札
18:50	ユ	国債入札(フランス)
19:50	ユ	国債入札(フランス)
21:30	ユ	ECB 理事会議事要旨
21:30	米	アトランタ連銀ボスティック総裁講演
0:15	ユ	ラガルド ECB 総裁講演(世界経済フォーラム)
1:30	米	アトランタ連銀ボスティック総裁講演
3:00	米	10 年物インフレ連動債入札

照会先:三菱 UFJ 銀行 グローバルマーケットリサーチ チーフアナリスト 井野 鉄兵

当資料は一般的な情報提供のみを目的として作成されたものであり、特定のお客様のニーズ、財務状況又は投資対象に対応することを意図しておりません。また、当資料は、適用法令上許容される範囲内でのみ利用可能であり、当資料の頒布を制約する法令が存在する地域の方によって利用されることを意図しておりません。当資料内のいかなる情報又は意見も、預金、有価証券、デリバティブ取引その他の金融商品の売買、投資、保有などを勧誘又は推奨するものではありません。

当資料は信頼できると思われる情報に基づいて作成されていますが、当行はその正確性、適時性、適切性又は完全性を表明又は保証するものではなく、当行、その子会社又は関連会社は、お客様による当資料の利用等に関して生じうるいかなる損害についても責任を負いません。ご利用に関しては、すべてお客様御自身でご判断下さいますよう、宜しくお願い申し上げます。

また、過去の結果が必ずしも将来の結果を暗示するものではありません。

当行は、当資料において言及されている会社と関係を有し、又はかかる会社に対して金融サービスを提供している可能性があります。当行のグループ会社は、当資料において言及されている証券又はこれに関連する証券について権利を有し、又はこれらの証券の引受けを行っている可能性があり、また、これらの証券又はそのポジションを保有している可能性があります。

当資料の内容は予告なしに変更することがあり、また、当行、その子会社又は関連会社は、当資料を更新する義務を負っておりません。また、当資料は著作物であり、著作権法により保護されています。当行の書面による許可なく複製又は第三者、個人顧客もしくは一般投資家への配布をすることはできません。

(株式会社三菱 UFJ 銀行ロンドン支店のみに適用される情報開示)

株式会社三菱 UFJ 銀行(以下「MUFG Bank」)は、日本で設立され、東京法務局(会社法人等番号 0100-01-008846)において登記された有限責任の株式会社です。

MUFG Bank の本店は、東京都千代田区丸の内二丁目 7 番 1 号(郵便番号 100-8388)に所在しています。

MUFG Bank ロンドン支店は、英国会社登録所において、英国支店として登録されています(登録番号 BR002013)。

MUFG Bank は、日本の金融庁によって認可及び規制されています。MUFG Bank ロンドン支店は、英国ブルーデンス規制機構より認可を受けており(FCA/PRA 番号 139189)、英国金融行為監督機構の規制とブルーデンス規制機構の限定された規制の対象となっています。英国ブルーデンス規制機構による MUFG Bank ロンドン支店の規制の範囲の詳細は、ご請求いただいた方にお渡ししております。