

強めの米 GDP で 130 円台半ばに浮上

GLOBAL MARKETS RESEARCH

アナリスト 横尾 明彦
田上 香一

三菱 UFJ 銀行

A member of MUFG, a global financial group

令和 5(2023)年 1 月 27 日

前営業日の市況

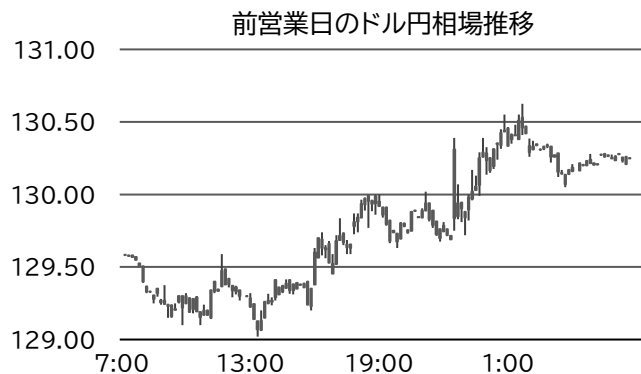
ドル円は 129.25 で寄り付いた。前日の流れを引き継いで東京時間朝方からじり安で推移。安値 129.02 まで下げた。もともと、129 円絡みでは底堅く、欧州勢参入後は反転上昇。第 4 四半期の米 GDP 速報値や新規失業保険申請件数が予想比で良好な結果になったことが材料視され、高値 130.62 まで上伸している。引けにかけては、米 7 年債入札が好調だったことから、米金利の上値が抑制され、ドル買いが一服。ドル円は 130 円前半での値動きとなった。(田上)

本日のポイント

本日は東京都区部の 1 月消費者物価指数 (CPI)、12 月の米個人消費支出や PCE デフレーター の発表がある。都区部 CPI は除く生鮮のコアベースで伸びの加速が予想されるものの、先週の日銀決定会合における「主な意見」で示された、ひとまず目先の物価上昇圧力の剥落との見方を覆すほどの強いものにはならないだろう。一方、昨日の米第 4 四半期 GDP (速報値) は成長率こそ予想比で上振れとなったが、内訳をみるに、12 月単月では消費の減速が示唆されるものと読み取れる。GDP 堅調との見方になっただけに、個人消費支出の予想比下振れとそれに伴うドル安進行に注意したいところだ。(横尾)

本日のディーラー予想

ドル円	ユーロドル	ユーロ円
129.30-131.10	1.0820-1.0960	140.90-142.50



(出所) グラフは Bloomberg EBS、文中の為替データは弊社 4 本値

市況データ

	OPEN	HIGH	LOW	CLOSE
USD/JPY	129.25	130.62	129.02	130.22
EUR/USD	1.0920	1.0929	1.0850	1.0891
EUR/JPY	141.22	141.90	140.88	141.81
GBP/USD	1.2416	1.2430	1.2345	1.2411

(出所)為替のデータは発行 4 本値

	終値	(前日比)
日経平均	27,362.75	- 32.26
ユーロストック 50	4,173.98	+ 25.87
FTSE100	7,761.11	+ 16.24
ダウ工業	33,949.41	+ 205.57
ナスダック	11,512.41	+ 199.05
上海総合指数	休場	-
CRB 商品指数	279.55	+ 2.07
WTI 原油先物	81.01	+ 0.86
金先物	1,946.70	- 12.70
VIX 指数	18.73	- 0.35

	2年	(前日比)	10年	(前日比)
日本国債	-0.004 %	0.003 %	0.493 %	0.047 %
独国債	2.584 %	0.055 %	2.216 %	0.058 %
米国債	4.184 %	0.056 %	3.501 %	0.057 %
英国債	3.464 %	0.057 %	3.317 %	0.074 %

	終値	(前日比)
無担保コール O/N	-0.014 %	+ 0.001 %
ユーロ円金利先物	99.940 p	+ 0.000 p
TONA 複利(後決め)6 カ月	-0.04351 %	- 0.00003 %
円-TIBOR6 カ月	0.14909 %	+ 0.00000 %
米国 FF Rate	4.33 %	+ 0.00 %
米国 TB3 カ月	4.6637 %	- 0.0006 %
USD-LIBOR6 カ月	5.10229 %	- 0.00600 %
EURIBOR6 カ月	2.92200 %	- 0.00600 %
SONIA 複利(後決め)6 カ月	2.47330 %	+ 0.01230 %

※「米国 FF Rate」のみ as of 1月 25 日、「TONA 複利(後決め)6 カ月」は as of 2022 年 7 月 26 日、「SONIA 複利(後決め)6 カ月」は as of 同年 7 月 28 日

Asia 市況データ

	OPEN	HIGH	LOW	CLOSE	中銀参考	主要金利	株価指数	終値	(前日比)
USD/KRW	1,231.6	1,232.7	1,230.4	1,231.0	1231.7	3.5100	韓国総合	2,468.65	40.08
USD/TWD	休場	休場	休場	休場	-	0.6210	台湾加権	休場	-
USD/HKD	7.8307	7.8328	7.8270	7.8286	-	2.9435	ハンセン	22,566.78	522.13
USD/PHP	54.613	54.787	54.400	54.413	54.482	-	フィリピン総合	7,042.70	-38.66
USD/SGD	1.3132	1.3142	1.3104	1.3120	-	-	シンガポール ST	3,377.19	24.42
USD/THB	32.747	32.775	32.615	32.760	32.686	1.5000	タイ SET	1,671.34	-10.77
USD/CNY	休場	休場	休場	休場	6.7702	1.9500	中国上海 A 株	休場	-
USD/MYR	4.2550	4.2565	4.2430	4.2455	-	2.9800	マレーシア KLCI	1,498.39	-1.06
USD/IDR	14,977	14,984	14,943	14,948	-	5.3246	ジャカルタ総合	6,864.82	34.89
USD/INR	休場	休場	休場	休場	-	6.5100	センセックス	60,205.06	-773.69
USD/VND	-	-	-	休場	休場	-	ベトナム VN	休場	-

【為替レート】USD, EUR, GBP, HKD, SGD, THB の OPEN は日本時間午前 9 時、CLOSE は日本時間翌日午前 7 時(米国夏時間は日本時間翌日午前 6 時)、その他は現地市場の取引時間に従う

【中銀参考】韓国・タイ・フィリピン、ベトナム:銀行間市場取引加重平均、中国:外貨取引所発表対米ドル仲値。韓国は 1 月 25 日時点。

【主要金利】韓国、香港、マレーシア:銀行間 1 カ月物金利、中国:1 週間物金利、その他:翌日物金利。韓国は 1 月 25 日時点。

(出所)各国中銀、Bloomberg

前営業日の主な経済指標等

時刻	地域	経済指標	予想	結果
22:30	米	耐久財受注(前月比、12 月速報)	2.5%	5.6%
22:30	米	GDP(前期比年率、Q4 速報)	2.6%	2.9%
22:30	米	卸売在庫(前月比、12 月速報)	0.5%	0.1%
22:30	米	新規失業保険申請件数(1/21・万件)	20.5	18.6
0:00	米	新築住宅販売件数(12 月・万件)	61.2	61.6

本日の主な経済指標等

時刻	地域	経済指標	予想	前回
8:30	日	消費者物価指数(東京都都区部、前年比、1 月)	4.0%	3.9%
8:30	日	消費者物価指数(東京都都区部、除生鮮、前年比、1 月)	4.2%	3.9%
8:30	日	消費者物価指数(東京都都区部、除生鮮エネ、前年比、1 月)	2.9%	2.7%
18:00	ユ	マネーサプライ M3(季調済、前年比、12 月)	4.6%	4.8%
22:30	米	個人所得(前月比、12 月)	0.2%	0.4%
22:30	米	個人支出(前月比、12 月)	▲ 0.1%	0.1%
22:30	米	PCE デフレーター(前年比、12 月)	4.4%	4.7%

時刻	地域	イベント
8:50	日	日銀金融政策決定会合主な意見(1/17, 18 分)
12:35	日	40 年物国債入札
3:00	米	7 年物国債入札
	ユ	欧州議会本会議

時刻	地域	イベント

※時刻は東京時間、市場予想は Bloomberg 調査中央値

照会先:三菱 UFJ 銀行 グローバルマーケットリサーチ
チーフアナリスト 井野 鉄兵

当資料は一般的な情報提供のみを目的として作成されたものであり、特定のお客様のニーズ、財務状況又は投資対象に対応することを意図しておりません。また、当資料は、適用法令上許容される範囲内でのみ利用可能であり、当資料の頒布を制約する法令が存在する地域の方によって利用されることを意図しておりません。当資料内のいかなる情報又は意見も、預金、有価証券、デリバティブ取引その他の金融商品の売買、投資、保有などを勧誘又は推奨するものではありません。

当資料は信頼できると思われる情報に基づいて作成されていますが、当行はその正確性、適時性、適切性又は完全性を表明又は保証するものではなく、当行、その子会社又は関連会社は、お客様による当資料の利用等に関して生じうるいかなる損害についても責任を負いません。ご利用に関しては、すべてお客様御自身でご判断下さいませよう、宜しく願い申し上げます。

また、過去の結果が必ずしも将来の結果を暗示するものではありません。

当行は、当資料において言及されている会社と関係を有し、又はかかる会社に対して金融サービスを提供している可能性があります。当行のグループ会社は、当資料において言及されている証券又はこれに関連する証券について権利を有し、又はこれらの証券の引受けを行っている可能性があり、また、これらの証券又はそのポジションを保有している可能性があります。

当資料の内容は予告なしに変更することがあり、また、当行、その子会社又は関連会社は、当資料を更新する義務を負っておりません。また、当資料は著作物であり、著作権法により保護されています。当行の書面による許可なく複製又は第三者、個人顧客もしくは一般投資家への配布をすることはできません。

(株式会社三菱 UFJ 銀行ロンドン支店のみに適用される情報開示)

株式会社三菱 UFJ 銀行(以下「MUFG Bank」)は、日本で設立され、東京法務局(会社法人等番号 0100-01-008846)において登記された有限責任の株式会社です。

MUFG Bank の本店は、東京都千代田区丸の内二丁目 7 番 1 号(郵便番号 100-8388)に所在しています。

MUFG Bank ロンドン支店は、英国会社登録所において、英国支店として登録されています(登録番号 BR002013)。

MUFG Bank は、日本の金融庁によって認可及び規制されています。MUFG Bank ロンドン支店は、英国ブルーデンス規制機構より認可を受けており(FCA/PRA 番号 139189)、英国金融行為監督機構の規制とブルーデンス規制機構の限定された規制の対象となっています。英国ブルーデンス規制機構による MUFG Bank ロンドン支店の規制の範囲の詳細は、ご請求いただいた方にお渡ししております。