

137 円台前半で上値が重い

GLOBAL MARKETS RESEARCH

リサーチアシスタント 齋藤 賢斗
田上 香一

三菱 UFJ 銀行

A member of MUFG, a global financial group

令和 4(2022)年 12 月 9 日

前営業日の市況

ドル円は 136.39 で寄り付いた。東京時間は、米金利が下げ止まったこともあり、ドル買い優勢となって 137.25 まで上昇。しかし、米金利の上昇もみられず、137 円台前半では上値が重かった。その後、北米の主要なパイプラインで障害が発生すると、供給懸念から一時原油価格が上昇。対資源国通貨を中心にドル売り地合いとなると、ドル円も 136 円台前半まで連れ安となった。ただ、翌日以降の米物価関連指標の発表や来週の FOMC を前に、さらに下を試す動きには至らず、136 円台後半で引けている。(田上)

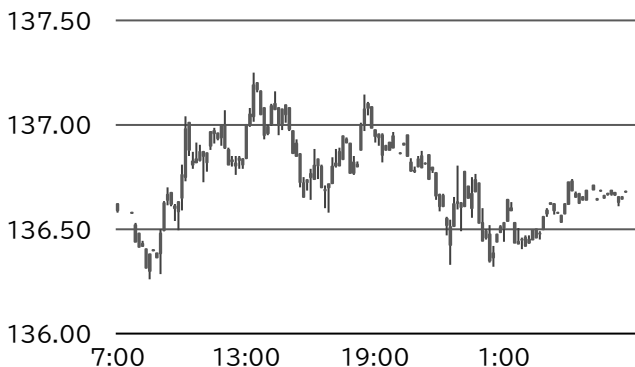
本日のポイント

本日は 11 月の米生産者物価指数に注目する。総じて、前月からの伸び鈍化が予想されているが、先週末の雇用統計では、賃金上昇によるインフレ圧力の根強さが示されており、市場予想を上回るリスクに注意。来週の消費者物価指数や、FOMC に対する警戒感を強めるものとなれば、ここもと米金利の低下が顕著だっただけに、その反動がドル高を促す可能性があるだろう。その場合、ドル円は 137 円台後半のここまでの週内高値圏が視野に入りそうだ。(齋藤)

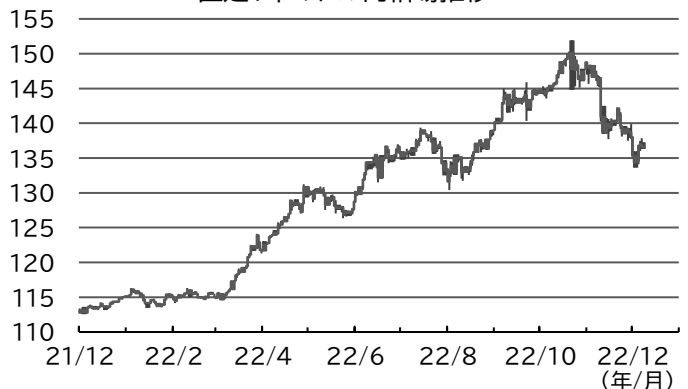
本日のディーラー予想

ドル円	ユーロドル	ユーロ円
136.00~137.30	1.0490~1.0600	143.40~144.90

前営業日のドル円相場推移



直近1年のドル円相場推移



(出所) グラフは Bloomberg EBS、文中の為替データは弊行 4 本値

市況データ

	OPEN	HIGH	LOW	CLOSE
USD/JPY	136.39	137.25	136.29	136.69
EUR/USD	1.0510	1.0565	1.0489	1.0555
EUR/JPY	143.35	144.32	143.30	144.24
GBP/USD	1.2212	1.2247	1.2155	1.2241

(出所)為替のデータは弊行 4 本値

	終値	(前日比)
日経平均	27,574.43	- 111.97
ユーロストック 50	3,921.27	+ 0.37
FTSE100	7,472.17	- 17.02
ダウ工業	33,781.48	+ 183.56
ナスダック	11,082.00	+ 123.45
上海総合指数	3,197.35	- 2.27
CRB 商品指数	266.40	+ 0.51
WTI 原油先物	71.46	- 0.55
金先物	1,801.50	+ 3.50
VIX 指数	22.29	- 0.39

	2年	(前日比)	10年	(前日比)
日本国債	-0.008 %	0.001 %	0.255 %	0.000 %
独国債	2.069 %	0.065 %	1.820 %	0.038 %
米国債	4.310 %	0.051 %	3.484 %	0.065 %
英国債	3.338 %	0.070 %	3.089 %	0.045 %

	終値	(前日比)
無担保コール O/N	-0.077 %	+ 0.000 %
ユーロ円金利先物	99.965 p	+ 0.000 p
TONA 複利(後決め)6 カ月	-0.03923 %	- 0.00018 %
円-TIBOR6 カ月	0.13455 %	+ 0.00000 %
米国 FF Rate	3.83 %	+ 0.00 %
米国 TB3 カ月	4.2414 %	- 0.0212 %
USD-LIBOR6 カ月	5.15871 %	- 0.01372 %
EURIBOR6 カ月	2.45600 %	+ 0.01400 %
SONIA 複利(後決め)6 カ月	1.88290 %	+ 0.01100 %

※「米国 FF Rate」のみ as of 12 月 7 日、「TONA 複利(後決め)6 カ月」は as of 2022 年 6 月 8 日、「SONIA 複利(後決め)6 カ月」は as of 同年 6 月 10 日

Asia 市況データ

	OPEN	HIGH	LOW	CLOSE	中銀参考	主要金利	株価指数	終値	(前日比)
USD/KRW	1,315.0	1,323.2	1,314.9	1,318.1	1321.7	3.4600	韓国総合	2,371.08	-11.73
USD/TWD	30.650	30.707	30.646	30.695	-	0.4350	台湾加権	14,553.04	-76.97
USD/HKD	7.7922	7.7936	7.7821	7.7861	-	4.9908	ハンセン	19,450.23	635.41
USD/PHP	休場	休場	休場	休場	休場	休場	フィリピン総合	休場	-
USD/SGD	1.3554	1.3583	1.3519	1.3536	-	-	シンガポールST	3,236.08	10.63
USD/THB	34.895	34.912	34.748	34.833	34.799	1.2500	タイSET	1,620.49	-1.79
USD/CNY	6.9695	6.9820	6.9648	6.9674	6.9606	1.6600	中国上海A株	3,351.41	-2.33
USD/MYR	4.3980	4.4100	4.3900	4.4015	-	2.9500	マレーシアKLCI	1,465.93	-0.95
USD/IDR	15,610	15,633	15,605	15,621	-	4.8364	ジャカルタ総合	6,804.23	-14.53
USD/INR	82.2900	82.4675	82.2650	82.4325	-	6.1500	センセックス	62,570.68	160.00
USD/VND	-	-	-	23,915	23,659	-	ベトナムVN	1,050.53	9.51

【為替レート】USD, EUR, GBP, HKD, SGD, THB の OPEN は日本時間午前 9 時、CLOSE は日本時間翌日午前 7 時(米国夏時間は日本時間翌日午前 6 時)、その他は現地市場の取引時間に従う

【中銀参考】韓国・タイ・フィリピン、ベトナム：銀行間市場取引加重平均、中国：外貨取引所発表対米ドル仲値。韓国は 12 月 7 日時点。

【主要金利】韓国、香港、マレーシア：銀行間 1 カ月物金利、中国：1 週間物金利、その他：翌日物金利。韓国は 12 月 7 日時点。

(出所)各国中銀、Bloomberg

前営業日の主な経済指標等

時刻	地域	経済指標	予想	結果
8:50	日	実質 GDP(前期比年率、Q3 改定)	▲1.0%	▲0.8%
8:50	日	経常収支(10 月・億円)	6,217	▲641
14:00	日	景気ウォッチャー調査-現状(11 月)	50.6	48.1
14:00	日	景気ウォッチャー調査-先行き(11 月)	46.8	45.1
22:30	米	新規失業保険申請件数(12/3・万件)	23.0	23.0

本日の主な経済指標等

時刻	地域	経済指標	予想	前回
10:30	中	消費者物価指数(前年比、11 月)	1.6%	2.1%
10:30	中	生産者物価指数(前年比、11 月)	▲1.5%	▲1.3%
22:30	米	生産者物価指数(前年比、11 月)	7.2%	8.0%
22:30	米	コア生産者物価指数(前年比、11 月)	5.9%	6.7%
0:00	米	ミシガン大学消費者信頼感指数(速報値、12 月)	57.0	56.8
0:00	米	ミシガン大学 1 年先期待インフレ率(12 月)	4.9%	4.9%

時刻	地域	イベント
12:35	日	5 年物国債入札
21:00	ユ	ラガルド ECB 総裁講演
21:15	ユ	スペイン中銀デコス総裁講演
1:00	ユ	フランス中銀ビルロワドガロー総裁講演

時刻	地域	イベント

※時刻は東京時間、市場予想は Bloomberg 調査中央値

照会先:三菱 UFJ 銀行 グローバルマーケットリサーチ
チーフアナリスト 井野 鉄兵

当資料は一般的な情報提供のみを目的として作成されたものであり、特定のお客様のニーズ、財務状況又は投資対象に対応することを意図しておりません。また、当資料は、適用法令上許容される範囲内でのみ利用可能であり、当資料の頒布を制約する法令が存在する地域の方によって利用されることを意図しておりません。当資料内のいかなる情報又は意見も、預金、有価証券、デリバティブ取引その他の金融商品の売買、投資、保有などを勧誘又は推奨するものではありません。

当資料は信頼できると思われる情報に基づいて作成されていますが、当行はその正確性、適時性、適切性又は完全性を表明又は保証するものではなく、当行、その子会社又は関連会社は、お客様による当資料の利用等に関して生じうるいかなる損害についても責任を負いません。ご利用に関しては、すべてお客様御自身でご判断下さいませよう、宜しく願い申し上げます。

また、過去の結果が必ずしも将来の結果を暗示するものではありません。

当行は、当資料において言及されている会社と関係を有し、又はかかる会社に対して金融サービスを提供している可能性があります。当行のグループ会社は、当資料において言及されている証券又はこれに関連する証券について権利を有し、又はこれらの証券の引受けを行っている可能性があり、また、これらの証券又はそのポジションを保有している可能性があります。

当資料の内容は予告なしに変更することがあり、また、当行、その子会社又は関連会社は、当資料を更新する義務を負っておりません。また、当資料は著作物であり、著作権法により保護されています。当行の書面による許可なく複製又は第三者、個人顧客もしくは一般投資家への配布をすることはできません。

(株式会社三菱 UFJ 銀行ロンドン支店のみに適用される情報開示)

株式会社三菱 UFJ 銀行(以下「MUFG Bank」)は、日本で設立され、東京法務局(会社法人等番号 0100-01-008846)において登記された有限責任の株式会社です。

MUFG Bank の本店は、東京都千代田区丸の内二丁目 7 番 1 号(郵便番号 100-8388)に所在しています。

MUFG Bank ロンドン支店は、英国会社登録所において、英国支店として登録されています(登録番号 BR002013)。

MUFG Bank は、日本の金融庁によって認可及び規制されています。MUFG Bank ロンドン支店は、英国ブルーデンス規制機構より認可を受けており(FCA/PRA 番号 139189)、英国金融行為監督機構の規制とブルーデンス規制機構の限定された規制の対象となっています。英国ブルーデンス規制機構による MUFG Bank ロンドン支店の規制の範囲の詳細は、ご請求いただいた方にお渡ししております。