

ドル円、135 円台前半まで下落

GLOBAL MARKETS RESEARCH

リサーチアシスタント 齋藤 賢斗
田上 香一

三菱 UFJ 銀行

A member of MUFG, a global financial group

令和 4(2022)年 12月 2日

前営業日の市況

前日のパウエル FRB 議長発言を受けて、早朝から 137 円台に入ったドル円は、アジア勢参入後も下落基調が継続。東京仲値公表前後には 137 円を割り込んだ。その後も、じりじりと水準を切り下げた。PCE デフレーター伸び縮小、ISM 製造業景況指数の予想以上の悪化を経て、米金利が一段と低下すると、ドル売りが強まった。ドル円は 8 月 18 日以来の安値 135.21 まで下げ幅を拡大し、135.33 で引けている。(田上)

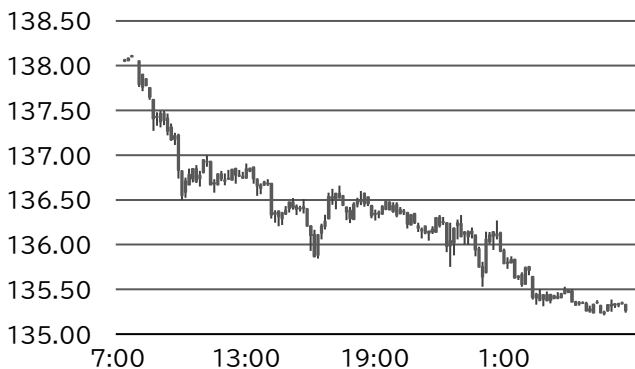
本日のポイント

ISM 製造業景況指数の 50 割れで、米景気減速の懸念は強まった。本日は雇用統計に注目が集まる。複数のハイテク企業が人員削減に踏み切っていると報じられており、非農業部門雇用者数の伸びは鈍化が予想される。また、平均時給の伸び率鈍化や労働参加率の上昇など、総じて労働需給のひっ迫度合いが緩和していることを確認するものとなる見込まれる。米金利、ドルには下押し圧力がかかりやすく、ドル円も一段と下値を窺う展開となろう。135 円を割り込むと今年の高値安値の半値である 132 円台が視野に入る。(齋藤)

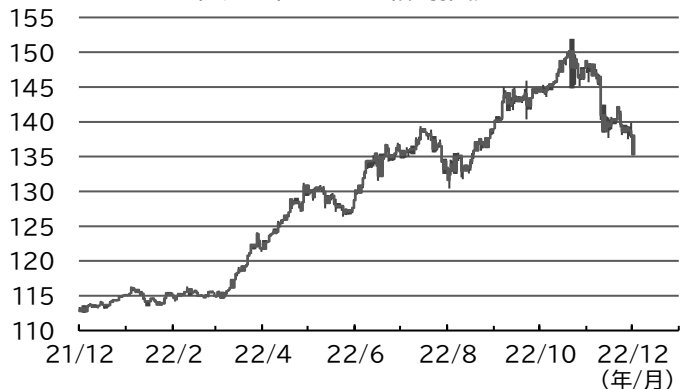
本日のディーラー予想

ドル円	ユーロドル	ユーロ円
133.90~135.70	1.0470~1.0610	141.60~143.20

前営業日のドル円相場推移



直近1年のドル円相場推移



(出所) グラフは Bloomberg EBS、文中の為替データは弊行 4 本値

市況データ

	OPEN	HIGH	LOW	CLOSE
USD/JPY	137.38	137.49	135.21	135.33
EUR/USD	1.0424	1.0534	1.0393	1.0526
EUR/JPY	143.21	143.36	141.93	142.47
GBP/USD	1.2076	1.2311	1.2070	1.2263

(出所)為替のデータは発行 4 本値

	終値	(前日比)
日経平均	28,226.08	+ 257.09
ユーロストック 50	3,984.50	+ 19.78
FTSE100	7,558.49	- 14.56
ダウ工業	34,395.01	- 194.76
ナスダック	11,482.45	+ 14.45
上海総合指数	3,165.47	+ 14.14
CRB 商品指数	279.46	- 0.29
WTI 原油先物	81.39	+ 0.84
金先物	1,815.20	+ 55.30
VIX 指数	19.84	- 0.74

	2年	(前日比)	10年	(前日比)
日本国債	-0.025 %	-0.002 %	0.253 %	0.000 %
独国債	2.029 %	-0.100 %	1.814 %	-0.116 %
米国債	4.231 %	-0.081 %	3.508 %	-0.099 %
英国債	3.279 %	-0.018 %	3.100 %	-0.061 %

	終値	(前日比)
無担保コール O/N	-0.079 %	+ 0.000 %
ユーロ円金利先物	99.965 p	+ 0.000 p
TONA 複利(後決め)6 ヶ月	-0.03773 %	- 0.00029 %
円-TIBOR6 ヶ月	0.13455 %	+ 0.00000 %
米国 FF Rate	3.83 %	+ 0.00 %
米国 TB3 ヶ月	4.2673 %	- 0.0523 %
USD-LIBOR6 ヶ月	5.17557 %	- 0.02786 %
EURIBOR6 ヶ月	2.40500 %	- 0.00900 %
SONIA 複利(後決め)6 ヶ月	1.80610 %	+ 0.01100 %

※「米国 FF Rate」のみ as of 11 月 30 日、「TONA 複利(後決め)6 ヶ月」は as of 2022 年 6 月 1 日、「SONIA 複利(後決め)6 ヶ月」は as of 同年 6 月 7 日

Asia 市況データ

	OPEN	HIGH	LOW	CLOSE	中銀参考	主要金利	株価指数	終値	(前日比)
USD/KRW	1,302.5	1,307.8	1,295.5	1,299.4	1318.8	3.5000	韓国総合	2,479.84	7.31
USD/TWD	30.860	30.860	30.601	30.624	-	0.4340	台湾加権	15,012.80	133.25
USD/HKD	7.8098	7.8101	7.7778	7.7798	-	4.8388	ハンセン	18,736.44	139.21
USD/PHP	56.322	56.394	56.125	56.195	56.318	-	フィリピン総合	6,734.99	-45.79
USD/SGD	1.3614	1.3650	1.3517	1.3535	-	-	シンガポールST	3,292.73	2.24
USD/THB	35.135	35.135	34.857	34.980	34.989	1.2500	タイSET	1,648.44	13.08
USD/CNY	7.0475	7.0901	7.0419	7.0534	7.1225	1.7000	中国上海A株	3,317.90	14.80
USD/MYR	4.4450	4.4455	4.4012	4.4070	-	2.9400	マレーシアKLCI	1,491.51	2.71
USD/IDR	15,623	15,642	15,555	15,563	-	4.8174	ジャカルタ総合	7,020.80	-60.51
USD/INR	81.0775	81.3250	80.9900	81.2213	-	5.7900	センセックス	63,284.19	184.54
USD/VND	-	-	-	24,518	23,662	-	ベトナムVN	1,036.28	-12.14

【為替レート】USD, EUR, GBP, HKD, SGD, THB の OPEN は日本時間午前 9 時、CLOSE は日本時間翌日午前 7 時(米国夏時間は日本時間翌日午前 6 時)、その他は現地市場の取引時間に従う

【中銀参考】韓国・タイ・フィリピン、ベトナム：銀行間市場取引加重平均、中国：外貨取引所発表対米ドル仲値。韓国は 11 月 30 時点。

【主要金利】韓国、香港、マレーシア：銀行間 1 ヶ月物金利、中国：1 週間物金利、その他：翌日物金利。韓国は 11 月 30 日時点。

(出所)各国中銀、Bloomberg

前営業日の主な経済指標等

時刻	地域	経済指標	予想	結果
8:50	日	設備投資増加率(前年比、Q3)	6.4%	9.8%
10:45	中	財新製造業 PMI(11月)	48.9	49.4
19:00	ユ	失業率(10月)	6.6%	6.5%
22:30	米	個人所得(前月比、10月)	0.4%	0.7%
22:30	米	個人支出(前月比、10月)	0.8%	0.8%
22:30	米	PCE デフレーター(前年比、10月)	6.0%	6.0%
22:30	米	PCE コアデフレーター(前年比、10月)	5.0%	5.0%
22:30	米	新規失業保険申請件数(11/26・万件)	23.5	22.5
0:00	米	ISM 製造業景気指数(11月)	49.7	49.0
0:00	米	建設支出(前月比、10月)	▲0.2%	▲0.3%

本日の主な経済指標等

時刻	地域	経済指標	予想	前回
16:00	独	貿易収支(季調済、10月・億ユーロ)	52	29
19:00	ユ	生産者物価指数(前年比、10月)	31.7%	41.9%
22:30	米	非農業部門雇用者数変化(11月・万人)	20.0	26.1
22:30	米	失業率(11月)	3.7%	3.7%
22:30	米	平均時給(前月比、11月)	0.3%	0.4%
22:30	米	平均時給(前年比、11月)	4.6%	4.7%
22:30	米	労働参加率(11月)	62.3%	62.2%

時刻	地域	イベント
12:35	日	10 年物国債入札
18:50	仏	国債入札(複数年限)
23:20	米	ダラス連銀ローガン総裁講演
23:30	米	パウマン FRB 理事講演
1:45	ユ	レーン ECB 専務理事講演
5:00	米	バー監視監督担当 FRB 副議長講演

時刻	地域	イベント
11:40	ユ	ラガルド ECB 総裁講演
16:45	ユ	フランス中銀ビルロワドガロー総裁講演
21:00	ユ	デギンドス ECB 副総裁講演
22:30	ユ	ドイツ連銀ナーゲル総裁講演
23:15	米	リッチモンド連銀バーキン総裁講演
0:15	米	シカゴ連銀エバンス総裁講演

※時刻は東京時間、市場予想は Bloomberg 調査中央値

照会先:三菱 UFJ 銀行 グローバルマーケットリサーチ
チーフアナリスト 井野 鉄兵

当資料は一般的な情報提供のみを目的として作成されたものであり、特定のお客様のニーズ、財務状況又は投資対象に対応することを意図しておりません。また、当資料は、適用法令上許容される範囲内でのみ利用可能であり、当資料の頒布を制約する法令が存在する地域の方によって利用されることを意図しておりません。当資料内のいかなる情報又は意見も、預金、有価証券、デリバティブ取引その他の金融商品の売買、投資、保有などを勧誘又は推奨するものではありません。

当資料は信頼できると思われる情報に基づいて作成されていますが、当行はその正確性、適時性、適切性又は完全性を表明又は保証するものではなく、当行、その子会社又は関連会社は、お客様による当資料の利用等に関して生じうるいかなる損害についても責任を負いません。ご利用に関しては、すべてお客様御自身でご判断下さいませよう、宜しく願い申し上げます。

また、過去の結果が必ずしも将来の結果を暗示するものではありません。

当行は、当資料において言及されている会社と関係を有し、又はかかる会社に対して金融サービスを提供している可能性があります。当行のグループ会社は、当資料において言及されている証券又はこれに関連する証券について権利を有し、又はこれらの証券の引受けを行っている可能性があり、また、これらの証券又はそのポジションを保有している可能性があります。

当資料の内容は予告なしに変更することがあり、また、当行、その子会社又は関連会社は、当資料を更新する義務を負っておりません。また、当資料は著作物であり、著作権法により保護されています。当行の書面による許可なく複製又は第三者、個人顧客もしくは一般投資家への配布をすることはできません。

(株式会社三菱 UFJ 銀行ロンドン支店のみに適用される情報開示)

株式会社三菱 UFJ 銀行(以下「MUFG Bank」)は、日本で設立され、東京法務局(会社法人等番号 0100-01-008846)において登記された有限責任の株式会社です。

MUFG Bank の本店は、東京都千代田区丸の内二丁目 7 番 1 号(郵便番号 100-8388)に所在しています。

MUFG Bank ロンドン支店は、英国会社登録所において、英国支店として登録されています(登録番号 BR002013)。

MUFG Bank は、日本の金融庁によって認可及び規制されています。MUFG Bank ロンドン支店は、英国ブルーデンス規制機構より認可を受けており(FCA/PRA 番号 139189)、英国金融行為監督機構の規制とブルーデンス規制機構の限定された規制の対象となっています。英国ブルーデンス規制機構による MUFG Bank ロンドン支店の規制の範囲の詳細は、ご請求いただいた方にお渡ししております。