

ドル円、140 円を挟んだ攻防続く

GLOBAL MARKETS RESEARCH

チーフアナリスト 井野 鉄兵
リサーチアシスタント 齋藤 賢斗

三菱 UFJ 銀行
A member of MUFG, a global financial group

令和 4(2022)年 11 月 21 日

前営業日の市況

ドル円は高値圏 140.43 で寄り付いた。東京時間は、北朝鮮のミサイルが日本の排他的経済水域 (EEZ) 内に落下したとの報道を受けて円買いが強まる場面で、ドル円は 139 円台後半まで下落した。その後は、140 円を挟んで膠着状態が続いたが、米国時間に、ポストン連銀のコリンズ総裁が 12 月会合での 75bp の利上げの可能性を排除しない姿勢を示すと、米金利が上昇。ドル買いが強まり、ドル円は 140.39 で引けている。(齋藤)

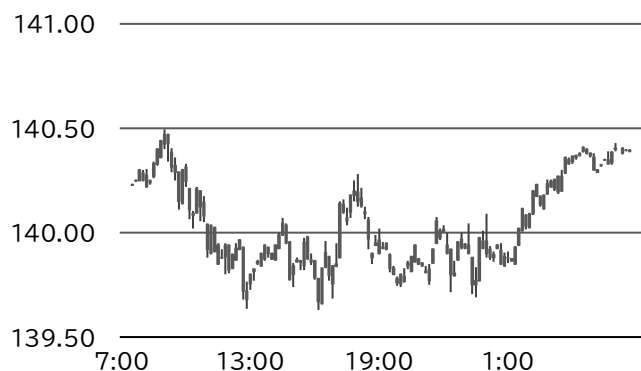
本日のポイント

金曜のドル円は、一目均衡表「雲」下限を僅かに上回る水準で取引を終え、またも「売り」示唆の局面入りを回避している。本日もドル円は、若干水準を切り上げる「雲」下限との攻防が続きそう。一方、本日は米国債入札、全米経済活動指数、サンフランシスコ連銀デイリー総裁の発言機会が予定されている。ただ、昨日から W 杯が始まり週後半は米感謝祭となるなかで、海外時間は参加者の減少も予想される。流動性の低下による値動きの大きさには注意したいが、140 円絡みで方向感に欠く一日となりそう。(井野)

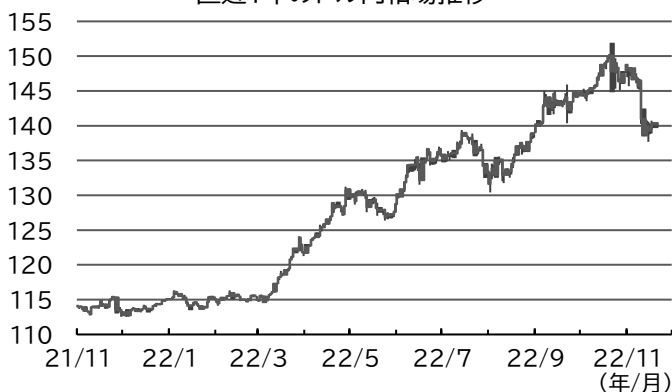
本日のディーラー予想

| ドル円 | ユーロドル | ユーロ円 |
|---------------|---------------|---------------|
| 139.70~141.50 | 1.0270~1.0400 | 144.60~146.00 |

前営業日のドル円相場推移



直近1年のドル円相場推移



(出所) グラフは Bloomberg EBS、文中の為替データは弊行 4 本値

市況データ

| | OPEN | HIGH | LOW | CLOSE |
|---------|--------|--------|--------|--------|
| USD/JPY | 140.43 | 140.49 | 139.63 | 140.39 |
| EUR/USD | 1.0360 | 1.0395 | 1.0314 | 1.0325 |
| EUR/JPY | 145.53 | 145.53 | 144.60 | 144.90 |
| GBP/USD | 1.1864 | 1.1950 | 1.1864 | 1.1885 |

(出所)為替のデータは発行 4 本値

| | 終値 | (前日比) |
|------------|-----------|----------|
| 日経平均 | 27,899.77 | - 30.80 |
| ユーロストック 50 | 3,924.84 | + 46.42 |
| FTSE100 | 7,385.52 | + 38.98 |
| ダウ工業 | 33,745.69 | + 199.37 |
| ナスダック | 11,146.06 | + 1.10 |
| 上海総合指数 | 3,097.24 | - 18.19 |
| CRB 商品指数 | 276.40 | - 1.20 |
| WTI 原油先物 | 80.08 | - 1.56 |
| 金先物 | 1,769.00 | - 8.80 |
| VIX 指数 | 23.12 | - 0.81 |

| | 2年 | (前日比) | 10年 | (前日比) |
|------|----------|----------|---------|----------|
| 日本国債 | -0.026 % | 0.016 % | 0.249 % | 0.003 % |
| 独国債 | 2.106 % | -0.018 % | 2.014 % | -0.006 % |
| 米国債 | 4.536 % | 0.082 % | 3.830 % | 0.062 % |
| 英国債 | 3.179 % | 0.063 % | 3.239 % | 0.037 % |

| | 終値 | (前日比) |
|-------------------|------------|-------------|
| 無担保コール O/N | -0.071 % | + 0.000 % |
| ユーロ円金利先物 | 99.965 p | + 0.000 p |
| TONA 複利(後決め)6 ヶ月 | -0.03391 % | - 0.00028 % |
| 円-TIBOR6 ヶ月 | 0.13455 % | + 0.00000 % |
| 米国 FF Rate | 3.83 % | + 0.00 % |
| 米国 TB3 ヶ月 | 4.2322 % | + 0.0348 % |
| USD-LIBOR6 ヶ月 | 5.14271 % | + 0.02028 % |
| EURIBOR6 ヶ月 | 2.34200 % | + 0.04800 % |
| SONIA 複利(後決め)6 ヶ月 | 1.65970 % | + 0.01090 % |

※「米国 FF Rate」のみ as of 11 月 17 日、「TONA 複利(後決め)6 ヶ月」は as of 2022 年 5 月 18 日、「SONIA 複利(後決め)6 ヶ月」は as of 同年 5 月 20 日

Asia 市況データ

| | OPEN | HIGH | LOW | CLOSE | 中銀参考 | 主要金利 | 株価指数 | 終値 | (前日比) |
|---------|---------|---------|---------|---------|--------|--------|-----------|-----------|--------|
| USD/KRW | 1,343.5 | 1,345.4 | 1,336.3 | 1,340.2 | 1339.1 | 3.3600 | 韓国総合 | 2,444.48 | 1.58 |
| USD/TWD | 31.155 | 31.184 | 31.135 | 31.153 | - | 0.4320 | 台湾加権 | 14,504.99 | -30.24 |
| USD/HKD | 7.8262 | 7.8284 | 7.8200 | 7.8219 | - | 3.5919 | ハンセン | 17,992.54 | -53.12 |
| USD/PHP | 57.388 | 57.449 | 57.238 | 57.250 | 57.347 | - | フィリピン総合 | 6,437.38 | 33.64 |
| USD/SGD | 1.3745 | 1.3770 | 1.3712 | 1.3759 | - | - | シンガポールST | 3,272.23 | -13.81 |
| USD/THB | 35.800 | 35.908 | 35.720 | 35.757 | 35.838 | 1.0000 | タイSET | 1,617.38 | 2.43 |
| USD/CNY | 7.1402 | 7.1553 | 7.1104 | 7.1198 | 7.1091 | 1.7200 | 中国上海A株 | 3,246.33 | -19.06 |
| USD/MYR | 休場 | 休場 | 休場 | 休場 | 休場 | 休場 | マレーシアKLCI | 休場 | - |
| USD/IDR | 15,670 | 15,696 | 15,670 | 15,688 | - | 4.6412 | ジャカルタ総合 | 7,082.18 | 37.19 |
| USD/INR | 81.5675 | 81.7888 | 81.5188 | 81.7038 | - | 5.9100 | センセックス | 61,663.48 | -87.12 |
| USD/VND | - | - | - | 24,808 | 23,675 | - | ベトナムVN | 969.33 | 0.07 |

【為替レート】USD, EUR, GBP, HKD, SGD, THB の OPEN は日本時間午前 9 時、CLOSE は日本時間翌日午前 7 時(米国夏時間は日本時間翌日午前 6 時)、その他は現地市場の取引時間に従う

【中銀参考】韓国・タイ・フィリピン、ベトナム：銀行間市場取引加重平均、中国：外貨取引所発表対米ドル仲値。韓国は 11 月 17 日時点。

【主要金利】韓国、香港、マレーシア：銀行間 1 ヶ月物金利、中国：1 週間物金利、その他：翌日物金利。韓国は 11 月 17 日時点。

(出所)各国中銀、Bloomberg

前営業日の主な経済指標等

| 時刻 | 地域 | 経済指標 | 予想 | 結果 |
|------|----|-----------------------|-------|-------|
| 8:30 | 日 | CPI(全国、前年比、10月) | 3.6% | 3.7% |
| 8:30 | 日 | CPI(全国、除生鮮、前年比、10月) | 3.5% | 3.6% |
| 8:30 | 日 | CPI(全国、除生鮮エネ、前年比、10月) | 2.4% | 2.5% |
| 0:00 | 米 | 中古住宅販売件数(10月・万件) | 440 | 443 |
| 0:00 | 米 | 景気先行指数(10月) | ▲0.4% | ▲0.8% |

本日の主な経済指標等

| 時刻 | 地域 | 経済指標 | 予想 | 前回 |
|-------|----|------------------|------|-----|
| 22:30 | 米 | シカゴ連銀全米活動指数(10月) | ▲0.0 | 0.1 |

| 時刻 | 地域 | イベント |
|-------|----|----------------|
| 10:05 | 米 | パウエル FRB 議長発言 |
| 17:30 | ユ | ラガルド ECB 総裁講演 |
| 22:00 | ユ | ドイツ連銀ナーゲル総裁講演 |
| 22:15 | ユ | オランダ中銀クノット総裁講演 |
| 22:40 | 米 | ボストン連銀コリンズ総裁講演 |

| 時刻 | 地域 | イベント |
|-------|----|--------------------------|
| | ユ | 欧州議会本会議(～24日) |
| 21:00 | ユ | オーストリア中銀ホルツマン総裁講演 |
| 23:15 | ユ | オーストリア中銀総裁 / リトアニア中銀総裁講演 |
| 1:30 | 米 | 2 年物国債入札 |
| 1:30 | ユ | ポルトガル中銀センテノ総裁講演 |
| 2:30 | ユ | ドイツ連銀ナーゲル総裁講演 |
| 3:00 | 米 | 5 年物国債入札 |
| 3:00 | 米 | サンフランシスコ連銀デイリー総裁講演 |

※時刻は東京時間、市場予想は Bloomberg 調査中央値

照会先:三菱 UFJ 銀行 グローバルマーケットリサーチ
シニアアナリスト 亀井 純野

当資料は一般的な情報提供のみを目的として作成されたものであり、特定のお客様のニーズ、財務状況又は投資対象に対応することを意図しておりません。また、当資料は、適用法令上許容される範囲内でのみ利用可能であり、当資料の頒布を制約する法令が存在する地域の方によって利用されることを意図しておりません。当資料内のいかなる情報又は意見も、預金、有価証券、デリバティブ取引その他の金融商品の売買、投資、保有などを勧誘又は推奨するものではありません。

当資料は信頼できると思われる情報に基づいて作成されていますが、当行はその正確性、適時性、適切性又は完全性を表明又は保証するものではなく、当行、その子会社又は関連会社は、お客様による当資料の利用等に関して生じうるいかなる損害についても責任を負いません。ご利用に関しては、すべてお客様御自身でご判断下さいませよう、宜しく願い申し上げます。

また、過去の結果が必ずしも将来の結果を暗示するものではありません。

当行は、当資料において言及されている会社と関係を有し、又はかかる会社に対して金融サービスを提供している可能性があります。当行のグループ会社は、当資料において言及されている証券又はこれに関連する証券について権利を有し、又はこれらの証券の引受けを行っている可能性があり、また、これらの証券又はそのポジションを保有している可能性があります。

当資料の内容は予告なしに変更することがあり、また、当行、その子会社又は関連会社は、当資料を更新する義務を負っておりません。また、当資料は著作物であり、著作権法により保護されています。当行の書面による許可なく複製又は第三者、個人顧客もしくは一般投資家への配布をすることはできません。

(株式会社三菱 UFJ 銀行ロンドン支店のみに適用される情報開示)

株式会社三菱 UFJ 銀行(以下「MUFG Bank」)は、日本で設立され、東京法務局(会社法人等番号 0100-01-008846)において登記された有限責任の株式会社です。

MUFG Bank の本店は、東京都千代田区丸の内二丁目 7 番 1 号(郵便番号 100-8388)に所在しています。

MUFG Bank ロンドン支店は、英国会社登録所において、英国支店として登録されています(登録番号 BR002013)。

BTMU MUFG Bank は、日本の金融庁によって認可及び規制されています。MUFG Bank ロンドン支店は、英国ブルーデンス規制機構より認可を受けており(FCA/PRA 番号 139189)、英国金融行為監督機構の規制とブルーデンス規制機構の限定された規制の対象となっています。英国ブルーデンス規制機構による MUFG Bank ロンドン支店の規制の範囲の詳細は、ご請求いただいた方にお渡ししております。