

## 米 CPI を受けて、140 円台まで大幅に下落

GLOBAL MARKETS RESEARCH

リサーチアシスタント 齋藤 賢斗  
田上 香一

三菱 UFJ 銀行

A member of MUFG, a global financial group

令和 4(2022)年 11 月 11 日

## 前営業日の市況

ドル円は 146.20 で寄り付いた。米消費者物価指数 (CPI) を控えて、東京時間朝方から 146 円台前半で推移。海外勢参入後は、やや強含んだものの高値は 146.59 にとどまった。10 月の米 CPI は、食品とエネルギーを除くコアともに市場予想を下回った。米 10 年物国債利回りが 20bp 超急低下し、ドル全面安の様相となった。ドル円は 146 円近辺から瞬間的に 144 円近辺まで急落し、その後も下げ幅を拡大。取引時間終盤には、さらにドル安圧力が強まり、ドル円は 9 月 5 日以来の安値 140.20 まで下落した。結局、140.95 で引けている。(田上)

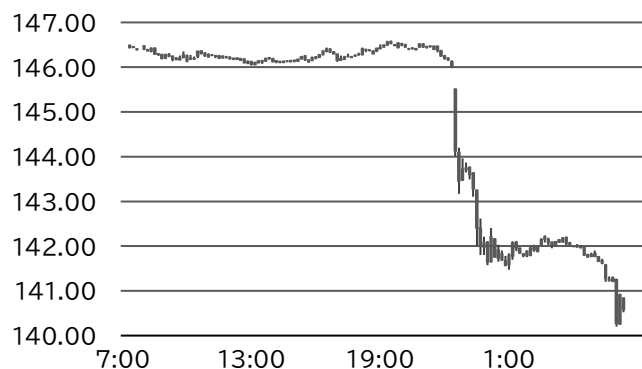
## 本日のポイント

市場予想以上のインフレ鈍化が確認され、米長期金利が 3.80% 台まで大幅に低下。FF 金利先物では 12 月以降の利上げ織り込みが後退し、FF 金利との間で長短金利が逆転状態となっている。本日は 11 月の米ミシガン大学消費者信頼感指数が発表される。1 年先のインフレ期待は、2 ヶ月連続の上昇が予想されるが、CPI 同様に予想を下回れば、一段の米金利低下、ドル売りとなろう。FRB 高官も相次いで利上げペースの減速を示唆するが、この先、CPI 後の市場の反応に対して牽制する発言もあり得ると注意しておく必要はあろう。(齋藤)

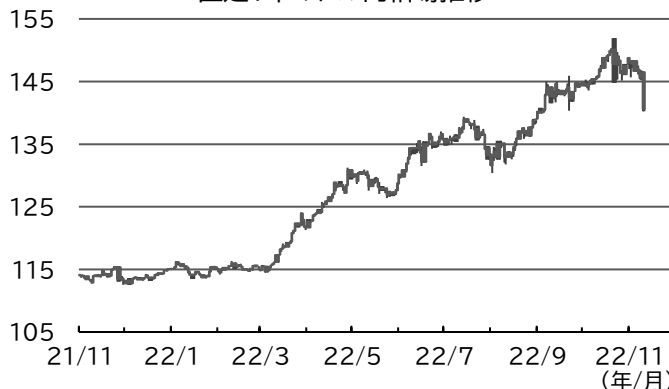
## 本日のディーラー予想

ドル円	ユーロドル	ユーロ円
140.90~142.30	1.0130~1.0260	143.20~145.20

前営業日のドル円相場推移



直近1年のドル円相場推移



(出所) グラフは Bloomberg EBS、文中の為替データは弊行 4 本値

## 市況データ

	OPEN	HIGH	LOW	CLOSE
USD/JPY	146.20	146.59	140.20	140.95
EUR/USD	1.0019	1.0222	0.9936	1.0210
EUR/JPY	146.55	146.74	143.21	143.85
GBP/USD	1.1378	1.1732	1.1365	1.1710

(出所)為替のデータは発行 4 本値

	終値	(前日比)
日経平均	27,446.10	- 270.33
ユーロストック 50	3,846.56	+ 118.53
FTSE100	7,375.34	+ 79.09
ダウ工業	33,715.37	+ 1201.43
ナスダック	11,114.15	+ 760.98
上海総合指数	3,036.13	- 12.03
CRB 商品指数	282.12	+ 2.34
WTI 原油先物	86.25	+ 0.42
金先物	1,758.80	+ 45.10
VIX 指数	23.52	- 2.57

	2年 (前日比)	10年 (前日比)
日本国債	-0.046 %	0.002 %
独国債	2.080 %	-0.131 %
米国債	4.326 %	-0.257 %
英国債	3.103 %	-0.127 %

	終値	(前日比)
無担保コール O/N	-0.066 %	- 0.003 %
ユーロ円金利先物	99.965 p	+ 0.000 p
TONA 複利(後決め)6 ヶ月	-0.03143 %	- 0.00025 %
円-TIBOR6 ヶ月	0.13455 %	+ 0.00000 %
米国 FF Rate	3.83 %	+ 0.00 %
米国 TB3 ヶ月	4.1546 %	- 0.0329 %
USD-LIBOR6 ヶ月	5.13357 %	- 0.02272 %
EURIBOR6 ヶ月	2.31900 %	- 0.01400 %
SONIA 複利(後決め)6 ヶ月	1.57260 %	+ 0.01090 %

※「米国 FF Rate」のみ as of 11 月 9 日、「TONA 複利(後決め)6 ヶ月」は as of 2022 年 5 月 10 日、「SONIA 複利(後決め)6 ヶ月」は as of 同年 5 月 12 日

## Asia 市況データ

	OPEN	HIGH	LOW	CLOSE	中銀参考	主要金利	株価指数	終値	(前日比)
USD/KRW	1,371.3	1,378.3	1,361.4	1,377.8	1364.8	3.3300	韓国総合	2,402.23	-22.18
USD/TWD	31.920	31.930	31.805	31.888	-	0.4380	台湾加権	13,503.76	-135.05
USD/HKD	7.8494	7.8499	7.8449	7.8450	-	3.0432	ハンセン	16,081.04	-277.48
USD/PHP	58.800	58.800	58.005	58.197	58.125	-	フィリピン総合	6,167.57	-74.11
USD/SGD	1.4028	1.4045	1.3815	1.3822	-	-	シンガポールST	3,173.18	7.68
USD/THB	36.800	36.982	36.785	36.880	36.884	1.0002	タイSET	1,619.23	-3.22
USD/CNY	7.2551	7.2728	7.1835	7.1865	7.2422	1.8900	中国上海A株	3,182.12	-12.61
USD/MYR	4.6900	4.7135	4.6900	4.6978	-	2.9400	マレーシアKLCI	1,449.74	3.55
USD/IDR	15,678	15,712	15,678	15,691	-	4.2922	ジャカルタ総合	6,966.84	-103.25
USD/INR	81.6400	81.9212	81.5325	81.8062	-	5.9300	センセックス	60,613.70	-419.85
USD/VND	-	-	-	24,867	23,686	-	ベトナムVN	947.24	-38.35

【為替レート】USD, EUR, GBP, HKD, SGD, THB の OPEN は日本時間午前 9 時、CLOSE は日本時間翌日午前 7 時(米国夏時間は日本時間翌日午前 6 時)、その他は現地市場の取引時間に従う

【中銀参考】韓国・タイ・フィリピン、ベトナム：銀行間市場取引加重平均、中国：外貨取引所発表対米ドル仲値。韓国は 11 月 9 日時点。

【主要金利】韓国、香港、マレーシア：銀行間 1 ヶ月物金利、中国：1 週間物金利、その他：翌日物金利。韓国は 11 月 9 日時点。

(出所)各国中銀、Bloomberg

## 前営業日の主な経済指標等

時刻	地域	経済指標	予想	結果
22:30	米	消費者物価指数(前月比、10月)	0.6%	0.4%
22:30	米	消費者物価指数(前年比、10月)	7.9%	7.7%
22:30	米	コア消費者物価指数(前月比、10月)	0.5%	0.3%
22:30	米	コア消費者物価指数(前年比、10月)	6.5%	6.3%
22:30	米	新規失業保険申請件数(11/5・万件)	220	225
4:00	米	財政収支(10月・億ドル)	▲900	▲878

## 本日の主な経済指標等

時刻	地域	経済指標	予想	前回
0:00	米	ミシガン大消費者信頼感指数(11月速報)	59.5	59.9
0:00	米	ミシガン大消費者信頼感指数 1年期待インフレ率	5.1%	5.0%

時刻	地域	イベント
10:00	米	ミネアポリス連銀カシユカリ総裁討論会
16:00	米	ウォラールFRB 理事討論会
20:45	ユ	スペイン中銀デコス総裁講演
22:00	ユ	シュナーベル ECB 専務理事講演
23:00	米	フィラデルフィア連銀ハーカー総裁討論会
23:35	米	ダラス連銀ローガン総裁講演
1:00	米	サンフランシスコ連銀デイリー総裁講演
2:30	米	クリーブランド連銀メスター総裁討論会
3:00	米	30年物国債入札
3:30	米	カンザスシティ連銀ジョージ総裁講演
4:05	ユ	ドイツ連銀ナーゲル総裁講演

時刻	地域	イベント
18:00	ユ	オーストリア中銀ホルツマン総裁講演
21:00	ユ	バネッタ ECB 専務理事講演
21:00	ユ	デギンドス ECB 副総裁講演
1:00	ユ	レーン ECB 専務理事講演
1:00	ユ	スペイン中銀デコス総裁 / ポルトガル中銀センテノ総裁講演
2:30	ユ	ドイツ連銀ナーゲル総裁講演

※時刻は東京時間、市場予想は Bloomberg 調査中央値

照会先:三菱 UFJ 銀行 グローバルマーケットリサーチ  
チーフアナリスト 井野 鉄兵

当資料は一般的な情報提供のみを目的として作成されたものであり、特定のお客様のニーズ、財務状況又は投資対象に対応することを意図しておりません。また、当資料は、適用法令上許容される範囲内でのみ利用可能であり、当資料の頒布を制約する法令が存在する地域の方によって利用されることを意図しておりません。当資料内のいかなる情報又は意見も、預金、有価証券、デリバティブ取引その他の金融商品の売買、投資、保有などを勧誘又は推奨するものではありません。

当資料は信頼できると思われる情報に基づいて作成されていますが、当行はその正確性、適時性、適切性又は完全性を表明又は保証するものではなく、当行、その子会社又は関連会社は、お客様による当資料の利用等に関して生じうるいかなる損害についても責任を負いません。ご利用に関しては、すべてお客様御自身でご判断下さいませよう、宜しくお願ひ申し上げます。

また、過去の結果が必ずしも将来の結果を暗示するものではありません。

当行は、当資料において言及されている会社と関係を有し、又はかかる会社に対して金融サービスを提供している可能性があります。当行のグループ会社は、当資料において言及されている証券又はこれに関連する証券について権利を有し、又はこれらの証券の引受けを行っている可能性があり、また、これらの証券又はそのポジションを保有している可能性があります。

当資料の内容は予告なしに変更することがあり、また、当行、その子会社又は関連会社は、当資料を更新する義務を負っておりません。また、当資料は著作物であり、著作権法により保護されています。当行の書面による許可なく複製又は第三者、個人顧客もしくは一般投資家への配布をすることはできません。

(株式会社三菱 UFJ 銀行ロンドン支店のみに適用される情報開示)

株式会社三菱 UFJ 銀行(以下「MUFG Bank」)は、日本で設立され、東京法務局(会社法人等番号 0100-01-008846)において登記された有限責任の株式会社です。

MUFG Bank の本店は、東京都千代田区丸の内二丁目 7 番 1 号(郵便番号 100-8388)に所在しています。

MUFG Bank ロンドン支店は、英国会社登録所において、英国支店として登録されています(登録番号 BR002013)。

BTMU MUFG Bank は、日本の金融庁によって認可及び規制されています。MUFG Bank ロンドン支店は、英国ブルーデンス規制機構より認可を受けており(FCA/PRA 番号 139189)、英国金融行為監督機構の規制とブルーデンス規制機構の限定された規制の対象となっています。英国ブルーデンス規制機構による MUFG Bank ロンドン支店の規制の範囲の詳細は、ご請求いただいた方にお渡ししております。