

ドル円、147 円台半ばまで上昇

GLOBAL MARKETS RESEARCH

チーフアナリスト 井野 鉄兵
リサーチアシスタント 齋藤 賢斗

三菱 UFJ 銀行
A member of MUFG, a global financial group

令和 4(2022)年 10 月 31 日

前営業日の市況

146.28 で寄り付いたドル円は、日銀が金融政策の現状維持を発表すると 147 円手前から 146 円まで上下に振れる荒い値動きとなった。その後、黒田総裁の会見を受けて、円売りが強まったうえに、海外勢参入前後には米金利の上昇によるドル買いも加わり、ドル円は高値 147.86 まで上昇。終盤は 147 円台半ばで方向感に乏しく推移して、147.43 で引けている。なお、9 月の米個人支出、PCE 価格指数（コア）は前月から加速したが、11 月 FOMC での大幅な利上げは織り込み済で、相場の反応は限られた。（齋藤）

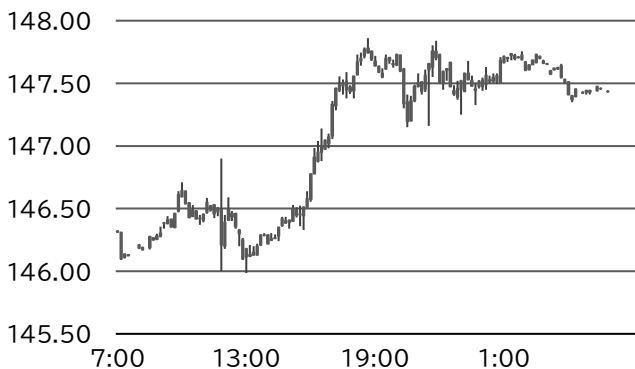
本日のポイント

28 日発表の第 3 四半期米雇用コスト指数は、市場予想の範囲内ながら高い伸びが確認された。また、この週末には、米債利回り低下の流れを作った米紙がターミナルレート引き上げの可能性を報じている。先週みられていた米債利回りの低下は一服し、ドルも持ち直し局面に入ったか。一目均衡表「基準線」がサポートとなったドル円は 148.22 付近に位置する同「転換線」が目先のターゲット。同水準上方で取引を終えれば、あらためて高値を窺う局面となる可能性も。（井野）

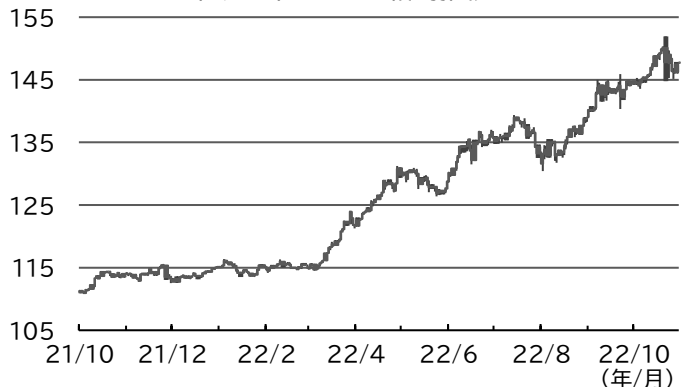
本日のディーラー予想

ドル円	ユーロドル	ユーロ円
147.10~148.30	0.9890~1.0010	146.20~147.60

前営業日のドル円相場推移



直近1年のドル円相場推移



(出所) グラフは Bloomberg EBS、文中の為替データは弊行 4 本値

市況データ

	OPEN	HIGH	LOW	CLOSE
USD/JPY	146.28	147.86	145.99	147.43
EUR/USD	0.9967	0.9998	0.9928	0.9968
EUR/JPY	145.80	147.33	145.75	146.87
GBP/USD	1.1567	1.1622	1.1504	1.1614

(出所)為替のデータは弊行 4 本値

	終値	(前日比)
日経平均	27,105.20	- 240.04
ユーロストック 50	3,613.02	+ 8.51
FTSE100	7,047.67	- 26.02
ダウ工業	32,861.80	+ 828.52
ナスダック	11,102.45	+ 309.78
上海総合指数	2,915.93	- 66.98
CRB 商品指数	272.62	- 4.18
WTI 原油先物	87.90	- 1.18
金先物	1,644.80	- 20.80
VIX 指数	25.75	- 1.64

	2年	(前日比)	10年	(前日比)
日本国債	-0.045 %	-0.005 %	0.248 %	-0.008 %
独国債	1.939 %	0.166 %	2.103 %	0.141 %
米国債	4.419 %	0.142 %	4.016 %	0.095 %
英国債	3.261 %	0.123 %	3.478 %	0.075 %

	終値	(前日比)
無担保コール O/N	-0.052 %	+ 0.004 %
ユーロ円金利先物	99.965 p	+ 0.000 p
TONA 複利(後決め)6 ヶ月	-0.02898 %	+ 0.00000 %
円-TIBOR6 ヶ月	0.13636 %	+ 0.00000 %
米国 FF Rate	3.08 %	+ 0.00 %
米国 TB3 ヶ月	4.0460 %	+ 0.0451 %
USD-LIBOR6 ヶ月	4.93086 %	+ 0.00257 %
EURIBOR6 ヶ月	2.03400 %	- 0.08400 %
SONIA 複利(後決め)6 ヶ月	1.44870 %	+ 0.00000 %

※「米国 FF Rate」のみ as of 10月 27日、「TONA 複利(後決め)6 ヶ月」は as of 2022年 4月 29日、「SONIA 複利(後決め)6 ヶ月」は as of 同年 5月 3日

Asia 市況データ

	OPEN	HIGH	LOW	CLOSE	中銀参考	主要金利	株価指数	終値	(前日比)
USD/KRW	1,422.6	1,423.6	1,414.4	1,421.6	1417.0	3.2800	韓国総合	2,268.40	-20.38
USD/TWD	32.130	32.153	32.099	32.153	-	0.4470	台湾加権	12,788.42	-137.95
USD/HKD	7.8496	7.8498	7.8471	7.8486	-	3.1173	ハンセン	14,863.06	-564.88
USD/PHP	58.174	58.330	57.830	57.980	58.047	-	フィリピン総合	6,153.43	-77.15
USD/SGD	1.4091	1.4141	1.4056	1.4108	-	-	シンガポールST	3,059.19	43.95
USD/THB	37.840	37.903	37.675	37.895	37.752	1.0006	タイSET	1,606.07	3.74
USD/CNY	7.2358	7.2617	7.2192	7.2524	7.1698	1.9700	中国上海A株	3,056.00	-70.26
USD/MYR	4.7160	4.7270	4.7160	4.7250	-	2.6800	マレーシアKLCI	1,447.31	-6.78
USD/IDR	15,567	15,567	15,523	15,552	-	4.2219	ジャカルタ総合	7,056.04	-35.72
USD/INR	82.3575	82.5050	82.2875	82.4713	-	6.2300	センセックス	59,959.85	203.01
USD/VND	-	-	-	24,828	23,693	-	ベトナムVN	1,027.36	-0.65

【為替レート】USD, EUR, GBP, HKD, SGD, THB の OPEN は日本時間午前 9 時、CLOSE は日本時間翌日午前 7 時(米国夏時間は日本時間翌日午前 6 時)、その他は現地市場の取引時間に従う

【中銀参考】韓国・タイ・フィリピン、ベトナム：銀行間市場取引加重平均、中国：外貨取引所発表対米ドル仲値。韓国は 10 月 27 日時点。

【主要金利】韓国、香港、マレーシア：銀行間 1 ヶ月物金利、中国：1 週間物金利、その他：翌日物金利。韓国は 10 月 27 日時点。

(出所)各国中銀、Bloomberg

前営業日の主な経済指標等

時刻	地域	経済指標	予想	結果
8:30	日	CPI(東京都区部、前年比、10月)	3.3%	3.5%
8:30	日	CPI(東京都区部、除生鮮、前年比、10月)	3.2%	3.4%
8:30	日	CPI(東京都区部、除生鮮エネ、前年比、10月)	2.0%	2.2%
8:30	日	完全失業率(9月)	2.5%	2.6%
18:00	ユ	欧州委員会景況指数(10月)	92.4	92.5
21:00	独	消費者物価指数(CPI、前年比、10月速報)	10.1%	10.4%
21:30	米	雇用コスト指数(3Q)	1.2%	1.2%
21:30	米	個人所得(前月比、9月)	0.4%	0.4%
21:30	米	個人支出(前月比、9月)	0.4%	0.6%
21:30	米	実質個人支出(前月比、9月)	0.2%	0.3%
21:30	米	PCE コアデフレータ(前年比、9月)	5.2%	5.1%

本日の主な経済指標等

時刻	地域	経済指標	予想	前回
8:50	日	鉱工業生産(前月比、9月速報)	▲0.8%	3.4%
10:30	中	製造業 PMI(10月)	49.8	50.1
14:00	日	住宅着工戸数(9月・万戸)	86.5	90.3
19:00	ユ	消費者物価指数(前年比、10月)	10.3%	10.0%
19:00	ユ	消費者物価指数(コア、前年比、10月速報)	5.0%	4.8%
19:00	ユ	GDP(前年比、Q3速報)	2.1%	4.1%
22:45	米	シカゴ購買部協会景気指数(10月)	47.0	45.7

時刻	地域	イベント
	日	日銀金融政策決定会合(金融政策発表)
	日	経済・物価情勢の展望
15:30	日	黒田日銀総裁定例会見

時刻	地域	イベント
18:30	ユ	イタリア中銀ビスコ総裁講演
19:00	日	10月の外国為替平衡操作の実施状況
0:00	ユ	レーン ECB 専務理事講演

※時刻は東京時間、市場予想は Bloomberg 調査中央値

照会先:三菱 UFJ 銀行 グローバルマーケットリサーチ
シニアアナリスト 亀井 純野

当資料は一般的な情報提供のみを目的として作成されたものであり、特定のお客様のニーズ、財務状況又は投資対象に対応することを意図しておりません。また、当資料は、適用法令上許容される範囲内でのみ利用可能であり、当資料の頒布を制約する法令が存在する地域の方によって利用されることを意図しておりません。当資料内のいかなる情報又は意見も、預金、有価証券、デリバティブ取引その他の金融商品の売買、投資、保有などを勧誘又は推奨するものではありません。

当資料は信頼できると思われる情報に基づいて作成されていますが、当行はその正確性、適時性、適切性又は完全性を表明又は保証するものではなく、当行、その子会社又は関連会社は、お客様による当資料の利用等に関して生じうるいかなる損害についても責任を負いません。ご利用に関しては、すべてお客様御自身でご判断下さいませよう、宜しく願い申し上げます。

また、過去の結果が必ずしも将来の結果を暗示するものではありません。

当行は、当資料において言及されている会社と関係を有し、又はかかる会社に対して金融サービスを提供している可能性があります。当行のグループ会社は、当資料において言及されている証券又はこれに関連する証券について権利を有し、又はこれらの証券の引受けを行っている可能性があり、また、これらの証券又はそのポジションを保有している可能性があります。

当資料の内容は予告なしに変更することがあり、また、当行、その子会社又は関連会社は、当資料を更新する義務を負っておりません。また、当資料は著作物であり、著作権法により保護されています。当行の書面による許可なく複製又は第三者、個人顧客もしくは一般投資家への配布をすることはできません。

(株式会社三菱 UFJ 銀行ロンドン支店のみに適用される情報開示)

株式会社三菱 UFJ 銀行(以下「MUFG Bank」)は、日本で設立され、東京法務局(会社法人等番号 0100-01-008846)において登記された有限責任の株式会社です。

MUFG Bank の本店は、東京都千代田区丸の内二丁目 7 番 1 号(郵便番号 100-8388)に所在しています。

MUFG Bank ロンドン支店は、英国会社登録所において、英国支店として登録されています(登録番号 BR002013)。

BTMU MUFG Bank は、日本の金融庁によって認可及び規制されています。MUFG Bank ロンドン支店は、英国ブルーデンス規制機構より認可を受けており(FCA/PRA 番号 139189)、英国金融行為監督機構の規制とブルーデンス規制機構の限定された規制の対象となっています。英国ブルーデンス規制機構による MUFG Bank ロンドン支店の規制の範囲の詳細は、ご請求いただいた方にお渡ししております。