

ドル円、136 円台半ばまで下落

GLOBAL MARKETS RESEARCH

リサーチアシスタント 齋藤 賢斗
田上 香一

三菱 UFJ 銀行

A member of MUFG, a global financial group

令和 4(2022)年 8 月 26 日

前営業日の市況

ドル円は高値圏 137.11 で寄り付いた。パウエル FRB 議長のジャクソンホール講演を翌日に控え、東京時間朝方から調整色が強まった。欧州勢参入後には安値 136.32 まで下落している。米国時間には、第 2 四半期の実質 GDP 成長率（改定値）が事前予想を小幅に上回ったことから、米 10 年物国債利回りが上昇。ドル円も一時反発したが、137 円回復には至らず。その後、米 7 年物国債入札で旺盛な需要が確認され、米 10 年物国債利回りなども低下すると、ドル円は 136 円台半ばまで下落し、136.48 で引けている。（田上）

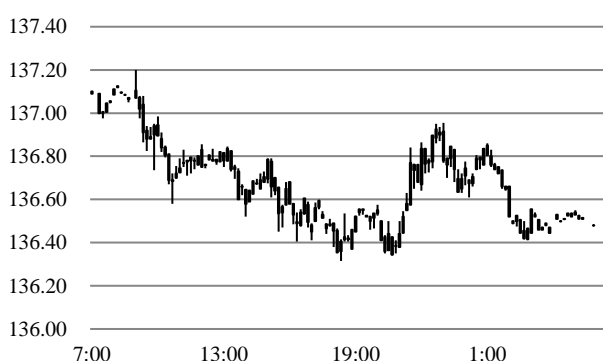
本日のポイント

本日は、7月の個人消費、所得、PCE 価格指数が発表され、その後、パウエル FRB 議長が講演を行う予定。第 3 四半期の GDP や物価情勢を見極めるうえで無視できない。一方、議長講演では、9 月 FOMC の利上げ幅を予告するかは不透明ながら、引き続きインフレ抑制に対する強固な姿勢が示されそう。ドル円は週内高値の 137 円台後半を試す展開となり得よう。もっとも、市場はすでに議長講演がタカ派姿勢となることを意識しており、「事実で売る」展開になるリスクがある。また、講演テキストが事前に報道されるヘッドラインリスクにも注意しておきたい。（齋藤）

本日のディーラー予想

ドル円	ユーロドル	ユーロ円
135.90~137.00	0.9910~1.0030	135.50~137.00

前営業日のドル円相場推移



直近1年のドル円相場推移



(出所) グラフは Bloomberg EBS、文中の為替データは弊行 4 本値

市況データ

	OPEN	HIGH	LOW	CLOSE
USD/JPY	137.11	137.20	136.32	136.48
EUR/USD	0.9967	1.0033	0.9949	0.9972
EUR/JPY	136.70	136.98	136.02	136.11
GBP/USD	1.1795	1.1865	1.1793	1.1838

	終値	(前日比)
日経平均	28,479.01	+ 165.54
ユーロストック 50	3,674.54	+ 7.08
FTSE100	7,479.74	+ 8.23
ダウ工業	33,291.78	+ 322.55
ナスダック	12,639.27	+ 207.74
上海総合指数	3,246.25	+ 31.05
CRB 商品指数	296.75	- 2.12
WTI 原油先物	92.52	- 2.37
金先物	1,771.40	+ 9.90
VIX 指数	21.78	- 1.04

	2年	(前日比)	10年	(前日比)
日本国債	-0.084 %	-0.001 %	0.231 %	0.003 %
独国債	0.874 %	-0.047 %	1.317 %	-0.053 %
米国債	3.369 %	-0.023 %	3.028 %	-0.079 %
英国債	2.821 %	-0.117 %	2.617 %	-0.081 %

	終値	(前日比)
無担保コール O/N	-0.038 %	- 0.007 %
ユーロ円金利先物	99.990 p	+ 0.000 p
TONA 複利(後決め)6ヵ月	-0.01623 %	- 0.00007 %
円-TIBOR6ヵ月	0.13636 %	+ 0.00000 %
米国 FF Rate	2.33 %	+ 0.00 %
米国 TB3ヵ月	2.7846 %	+ 0.0486 %
USD-LIBOR6ヵ月	3.52686 %	+ 0.03343 %
EURIBOR6ヵ月	0.98400 %	+ 0.03700 %
SONIA 複利(後決め)6ヵ月	0.97470 %	+ 0.00690 %

※「米国 FF Rate」のみ as of 8月24日、「TONA 複利(後決め)6ヵ月」は as of 2022年2月25日、「SONIA 複利(後決め)6ヵ月」は as of 同年3月1日

(出所)為替のデータは発行4本値、その他のデータは Bloomberg

※OPENは日本時間午前9時、CLOSEは日本時間翌日午前7時。
(米国夏時間は日本時間翌日午前6時)

前営業日の主な経済指標等

時刻	地域	経済指標	予想	結果
17:00	独	ifo 景況指数(景気動向、8月)	86.8	88.5
17:00	独	ifo 景況指数(現況評価値、8月)	96.0	97.5
17:00	独	ifo 景況指数(予想値、8月)	79.0	80.3
21:30	米	GDP(前期比年率、Q2改定)	▲0.7%	▲0.6%
21:30	米	新規失業保険申請件数(8/20・万件)	25.2	24.3

本日の主な経済指標等

時刻	地域	経済指標	予想	前回
8:30	日	CPI(東京都区部、前年比、8月)	2.7%	2.5%
8:30	日	CPI(東京都区部、除生鮮、前年比、8月)	2.5%	2.3%
8:30	日	CPI(東京都区部、除生鮮エネ、前年比、8月)	1.3%	1.2%
17:00	ユ	マネーサプライ M3(前年比、7月)	5.5%	5.7%
21:30	米	個人所得(前月比、7月)	0.6%	0.6%
21:30	米	個人支出(前月比、7月)	0.5%	1.1%
21:30	米	PCE コアデフレーター(前月比、7月)	0.2%	0.6%
21:30	米	PCE コアデフレーター(前年比、7月)	4.7%	4.8%
21:30	米	卸売在庫(前月比、7月速報)	1.4%	1.8%

時刻	地域	イベント
	米	経済シンポジウム(ジャクソンホール、~27日)
20:30	ユ	ECB 理事会議事要旨
2:00	米	7年物国債入札

時刻	地域	イベント
23:00	米	パウエル FRB 議長講演(ジャクソンホール)

※時刻は東京時間、市場予想は Bloomberg 調査中央値

照会先：三菱 UFJ 銀行 グローバルマーケットリサーチ チーフアナリスト 井野 鉄兵

当資料は一般的な情報提供のみを目的として作成されたものであり、特定のお客様のニーズ、財務状況又は投資対象に対応することを意図しておりません。また、当資料は、適用法令上許容される範囲内でのみ利用可能であり、当資料の頒布を制約する法令が存在する地域の方によって利用されることを意図しておりません。当資料内のいかなる情報又は意見も、預金、有価証券、デリバティブ取引その他の金融商品の売買、投資、保有などを勧誘又は推奨するものではありません。

当資料は信頼できると思われる情報に基づいて作成されていますが、当行はその正確性、適時性、適切性又は完全性を表明又は保証するものではなく、当行、その子会社又は関連会社は、お客様による当資料の利用等に関して生じうるいかなる損害についても責任を負いません。ご利用に関しては、すべてお客様御自身でご判断下さいますよう、宜しくお願い申し上げます。

また、過去の結果が必ずしも将来の結果を暗示するものではありません。

当行は、当資料において言及されている会社と関係を有し、又はかかる会社に対して金融サービスを提供している可能性があります。当行のグループ会社は、当資料において言及されている証券又はこれに関連する証券について権利を有し、又はこれらの証券の引受けを行っている可能性があります。また、これらの証券又はそのポジションを保有している可能性があります。

当資料の内容は予告なしに変更することがあり、また、当行、その子会社又は関連会社は、当資料を更新する義務を負っておりません。また、当資料は著作物であり、著作権法により保護されています。当行の書面による許可なく複製又は第三者、個人顧客もしくは一般投資家への配布をすることはできません。

(株式会社三菱 UFJ 銀行 ロンドン支店 のみに適用される情報開示)

株式会社三菱 UFJ 銀行 (以下「MUFG Bank」) は、日本で設立され、東京法務局 (会社法人等番号 0100-01-008846) において登記された有限責任の株式会社です。

MUFG Bank の本店は、東京都千代田区丸の内二丁目7番1号 (郵便番号 100-8388) に所在しています。

MUFG Bank ロンドン支店は、英国会社登録所において、英国支店として登録されています (登録番号 BR002013)。

MUFG Bank は、日本の金融庁によって認可及び規制されています。MUFG Bank ロンドン支店は、英国ブルーデンス規制機構より認可を受けており (FCA/PRA 番号 139189)、英国金融行為監督機構の規制とブルーデンス規制機構の限定された規制の対象となっています。英国ブルーデンス規制機構による MUFG Bank ロンドン支店の規制の範囲の詳細は、ご請求いただいた方にお渡ししております。