

## ドル円、136 円台後半に下落

GLOBAL MARKETS RESEARCH

リサーチアシスタント 齋藤 賢斗  
横尾 明彦

三菱 UFJ 銀行

A member of MUFG, a global financial group

令和 4(2022)年 7 月 13 日

### 前営業日の市況

ドル円は 137.44 で寄り付き後、137 円絡みまでじり安に推移。日米財務相会談では共同声明が発表された一方、米国側からは為替介入を正当化するものではないとのコメントもあり、ドル円は動意を欠いた。欧州勢参入後は、7月の独 ZEW 景況感調査が事前予想を大幅に下回ったこと、需要減退が意識され WTI 原油先物価格が再び 100 ドルを下回ったことなどから、円買い優勢となって安値 136.47 まで下落した。翌日に米消費者物価指数 (CPI) 発表を控えていることもあり、様子見姿勢も強く 136.87 で引けている。なお、ユーロドルはパリティ (等価) を試す展開となったが、安値は 1.0001 までで踏みとどまっている。(横尾)

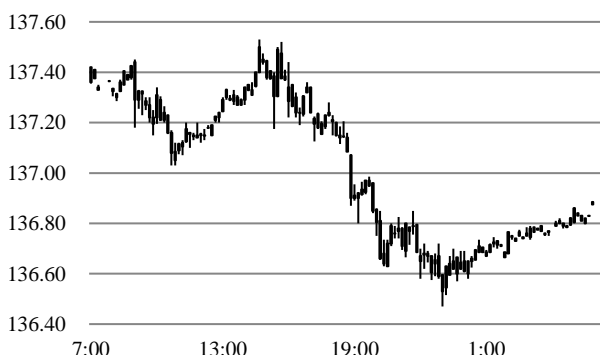
### 本日のポイント

ジャンピエール米大統領報道官は 11 日、6 月の CPI が非常に高い水準になると発言した。前月から一段の加速は織り込み済みと言えようが、予想を超える加速となれば米金利の上昇に連れ、ドル円も高値更新を試す展開となろう。一方、IMF は米国の成長率予想を下方修正した。本日公表の米地区連銀経済報告でも、経済の下振れを示唆する文言が確認されれば、インフレ加速のインパクトを相殺し、ドル円の上値を抑えることとなろう。(齋藤)

### 本日のディーラー予想

ドル円	ユーロドル	ユーロ円
136.30~137.50	0.9950~1.0100	136.50~138.00

前営業日のドル円相場推移



直近1年のドル円相場推移



(出所) グラフは Bloomberg EBS、文中の為替データは弊行 4 本値

## 市況データ

	OPEN	HIGH	LOW	CLOSE
USD/JPY	137.44	137.53	136.47	136.87
EUR/USD	1.0046	1.0074	1.0001	1.0036
EUR/JPY	137.90	138.03	137.03	137.38
GBP/USD	1.1899	1.1914	1.1808	1.1884

	終値	(前日比)
日経平均	26,336.66	- 475.64
ユーロストック 50	3,487.05	+ 15.36
FTSE100	7,209.86	+ 13.27
ダウ工業	30,981.33	- 192.51
ナスダック	11,264.73	- 107.87
上海総合指数	3,281.47	- 32.12
CRB 商品指数	276.01	- 11.76
WTI 原油先物	95.84	- 8.25
金先物	1,724.80	- 6.90
VIX 指数	27.29	+ 1.12

	2年	(前日比)	10年	(前日比)
日本国債	-0.069 %	-0.001 %	0.242 %	-0.003 %
独国債	0.355 %	-0.087 %	1.132 %	-0.114 %
米国債	3.051 %	-0.024 %	2.971 %	-0.024 %
英国債	1.792 %	-0.088 %	2.075 %	-0.103 %

	終値	(前日比)
無担保コール O/N	-0.008 %	+ 0.002 %
ユーロ円金利先物	99.990 p	+ 0.000 p
TONA 複利(後決め)6ヵ月	-0.01848 %	+ 0.00002 %
円-TIBOR6ヵ月	0.13636 %	+ 0.00000 %
米国 FF Rate	1.58 %	+ 0.00 %
米国 TB3ヵ月	2.1483 %	+ 0.1492 %
USD-LIBOR6ヵ月	3.06443 %	- 0.00600 %
EURIBOR6ヵ月	0.37900 %	+ 0.01400 %
SONIA 複利(後決め)6ヵ月	0.70410 %	+ 0.00550 %

※「米国 FF Rate」のみ as of 7月11日、「TONA 複利(後決め)6ヵ月」は as of 2022年1月12日、「SONIA 複利(後決め)6ヵ月」は as of 同年1月14日

(出所)為替のデータは発行4本値、その他のデータは Bloomberg

※OPENは日本時間午前9時、CLOSEは日本時間翌日午前7時。  
(米国夏時間は日本時間翌日午前6時)

### 前営業日の主な経済指標等

時刻	地域	経済指標	予想	結果
18:00	独	ZEW 景況感調査(現況指数、7月)	▲34.5	▲45.8
18:00	独	ZEW 景況感調査(期待指数、7月)	▲40.5	▲53.8

### 本日の主な経済指標等

時刻	地域	経済指標	予想	前回
18:00	ユ	鉱工業生産(前月比、5月)	0.3%	0.4%
21:30	米	消費者物価指数(前年比、6月)	8.8%	8.6%
3:00	米	財政収支(6月・億ドル)	▲750	▲1,742

時刻	地域	イベント
12:35	日	5年物国債入札
18:30	独	2年物国債入札
19:15	ユ	フランス中銀ビルロワドガロー総裁講演
1:30	米	リッチモンド連銀バーキン総裁討論会
2:00	英	イングランド銀行ベイリー総裁講演
2:00	米	10年物国債入札

時刻	地域	イベント
18:30	独	30年物国債入札
23:00	加	金融政策決定会合(政策金利発表)
2:00	米	30年物国債入札
3:00	米	地区連銀経済報告

※時刻は東京時間、市場予想は Bloomberg 調査中央値

## 照会先：三菱 UFJ 銀行 グローバルマーケットリサーチ チーフアナリスト 井野 鉄兵

当資料は一般的な情報提供のみを目的として作成されたものであり、特定のお客様のニーズ、財務状況又は投資対象に対応することを意図しておりません。また、当資料は、適用法令上許容される範囲内でのみ利用可能であり、当資料の頒布を制約する法令が存在する地域の方によって利用されることを意図しておりません。当資料内のいかなる情報又は意見も、預金、有価証券、デリバティブ取引その他の金融商品の売買、投資、保有などを勧誘又は推奨するものではありません。

当資料は信頼できると思われる情報に基づいて作成されていますが、当行はその正確性、適時性、適切性又は完全性を表明又は保証するものではなく、当行、その子会社又は関連会社は、お客様による当資料の利用等に関して生じうるいかなる損害についても責任を負いません。ご利用に関しては、すべてお客様御自身でご判断下さいますよう、宜しくお願い申し上げます。

また、過去の結果が必ずしも将来の結果を暗示するものではありません。

当行は、当資料において言及されている会社と関係を有し、又はかかる会社に対して金融サービスを提供している可能性があります。当行のグループ会社は、当資料において言及されている証券又はこれに関連する証券について権利を有し、又はこれらの証券の引受けを行っている可能性があります。また、これらの証券又はそのポジションを保有している可能性があります。

当資料の内容は予告なしに変更することがあり、また、当行、その子会社又は関連会社は、当資料を更新する義務を負っておりません。また、当資料は著作物であり、著作権法により保護されています。当行の書面による許可なく複製又は第三者、個人顧客もしくは一般投資家への配布をすることはできません。

(株式会社三菱 UFJ 銀行 ロンドン支店のみに適用される情報開示)

株式会社三菱 UFJ 銀行 (以下「MUFG Bank」) は、日本で設立され、東京法務局 (会社法人等番号 0100-01-008846) において登記された有限責任の株式会社です。

MUFG Bank の本店は、東京都千代田区丸の内二丁目7番1号 (郵便番号 100-8388) に所在しています。

MUFG Bank ロンドン支店は、英国会社登録所において、英国支店として登録されています (登録番号 BR002013)。

MUFG Bank は、日本の金融庁によって認可及び規制されています。MUFG Bank ロンドン支店は、英国ブルーデンス規制機構より認可を受けており (FCA/PRA 番号 139189)、英国金融行為監督機構の規制とブルーデンス規制機構の限定された規制の対象となっています。英国ブルーデンス規制機構による MUFG Bank ロンドン支店の規制の範囲の詳細は、ご請求いただいた方にお渡ししております。