

ドル円、135 円台半ばに下落

GLOBAL MARKETS RESEARCH

リサーチアシスタント 齋藤 賢斗

三菱 UFJ 銀行

A member of MUFG, a global financial group

令和 4(2022)年 7 月 1 日

前営業日の市況

ドル円は寄り付き直後に高値 136.80 まで上昇するも、前日にパウエル FRB 議長がインフレ抑制を優先する姿勢を繰り返すなど、市場心理の悪化が続くなか、上値を抑えられた。欧州勢参入前後の時間帯には、クロス円の下落につられる格好でドル円も 136 円を割り込む展開に。一旦は 136 円台半ばまで反発する場面もあったが、戻りは鈍かった。米国時間には、5 月の米個人支出の伸びが前月から低下、実質ベースではマイナスに転じ、米経済の減速懸念が一段と高まった。米金利が低下し、ドル売り圧力が強まると、ドル円は安値 135.56 まで下げ幅を広げた。135.77 で引けている。

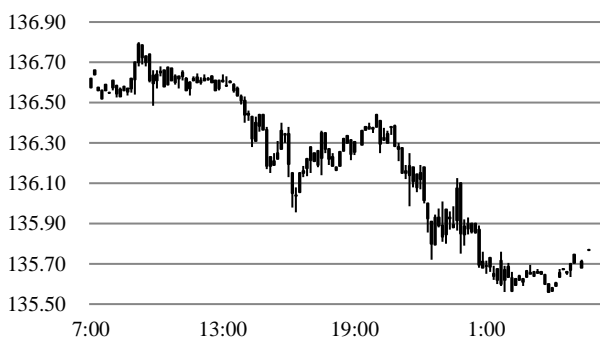
本日のポイント

本日は 6 月の米 ISM 製造業景気指数が注目される。昨日発表の経済指標は悉く米経済の減速を示唆するものとなった。また、アトランタ連銀が算出する GDPNow は 2 四半期連続のマイナス成長を示唆する。こうしたなかで、米長期金利はおおよそ 3 週間ぶりに 3% を割り込む場面があった。ISM が市場予想よりも悪化することになれば、米金利は一段と低下するとみられ、ドル円はさらに下押しするとみておきたい。(齋藤)

本日のディーラー予想

ドル円	ユーロドル	ユーロ円
135.20~136.20	1.0430~1.0530	141.70~142.90

前営業日のドル円相場推移



直近1年のドル円相場推移



(出所) グラフは Bloomberg EBS、文中の為替データは弊行 4 本値

市況データ

	OPEN	HIGH	LOW	CLOSE
USD/JPY	136.62	136.80	135.56	135.77
EUR/USD	1.0445	1.0489	1.0381	1.0483
EUR/JPY	142.75	142.85	141.37	142.30
GBP/USD	1.2128	1.2189	1.2093	1.2179

	終値	(前日比)
日経平均	26,393.04	- 411.56
ユーロストック 50	3,454.86	- 59.46
FTSE100	7,169.28	- 143.04
ダウ工業	30,775.43	- 253.88
ナスダック	11,028.74	- 149.15
上海総合指数	3,398.62	+ 37.10
CRB 商品指数	291.15	- 8.20
WTI 原油先物	105.76	- 4.02
金先物	1,807.30	- 10.20
VIX 指数	28.71	+ 0.55

	2年	(前日比)	10年	(前日比)
日本国債	-0.058 %	-0.014 %	0.231 %	-0.005 %
独国債	0.649 %	-0.189 %	1.336 %	-0.183 %
米国債	2.957 %	-0.084 %	3.016 %	-0.076 %
英国債	1.842 %	-0.199 %	2.229 %	-0.156 %

	終値	(前日比)
無担保コール O/N	-0.040 %	- 0.007 %
ユーロ円金利先物	99.990 p	+ 0.000 p
TONA 複利(後決め)6ヵ月	-0.01817 %	+ 0.00000 %
円-TIBOR6ヵ月	0.13636 %	+ 0.00000 %
米国 FF Rate	1.58 %	+ 0.00 %
米国 TB3ヵ月	1.6262 %	- 0.0486 %
USD-LIBOR6ヵ月	2.93514 %	- 0.01157 %
EURIBOR6ヵ月	0.26300 %	- 0.01500 %
SONIA 複利(後決め)6ヵ月	0.63780 %	+ 0.00240 %

※「米国 FF Rate」のみ as of 6月 29 日、「TONA 複利(後決め)6ヵ月」は as of 2022 年 1 月 3 日、「SONIA 複利(後決め)6ヵ月」は as of 同年 1 月 5 日

(出所)為替のデータは発行 4 本値、その他のデータは Bloomberg

※OPENは日本時間午前 9 時、CLOSE は日本時間翌日午前 7 時。
(米国夏時間は日本時間翌日午前 6 時)

前営業日の主な経済指標等

時刻	地域	経済指標	予想	結果
10:30	中	製造業 PMI (6 月)	50.5	50.2
10:30	中	非製造業 PMI (6 月)	50.5	54.7
18:00	ユ	失業率 (5 月)	6.8%	6.6%
21:30	米	個人所得 (前月比、5 月)	0.5%	0.5%
21:30	米	個人支出 (前月比、5 月)	0.4%	0.2%
21:30	米	実質個人支出 (前月比、5 月)	▲0.3%	▲0.4%
21:30	米	PCE コアデフレーター (前年比、5 月)	4.8%	4.7%
21:30	米	新規失業保険申請件数 (6/25・万件)	23.0	23.1
22:45	米	シカゴ購買部協会景気指数 (6 月)	58.0	56.0

時刻	地域	イベント

※時刻は東京時間、市場予想は Bloomberg 調査中央値

本日の主な経済指標等

時刻	地域	経済指標	予想	前回
8:30	日	CPI (東京都区部、前年比、6 月)	2.5%	2.4%
8:30	日	CPI (東京都区部、コア、前年比、6 月)	2.1%	1.9%
8:30	日	CPI (東京都区部、コアコア、前年比、6 月)	1.0%	0.9%
8:30	日	完全失業率 (5 月)	2.5%	2.5%
8:50	日	大企業製造業業況 DI (Q2)	13	14
10:45	中	財新製造業 PMI (6 月)	50.2	48.1
18:00	ユ	HICP (前年比、6 月)	8.5%	8.1%
18:00	ユ	HICP (コア、前年比、6 月速報)	3.9%	3.8%
23:00	米	ISM 製造業景気指数 (6 月)	54.5	56.1
23:00	米	建設支出 (前月比、5 月)	0.4%	0.2%

時刻	地域	イベント
2:00	ユ	スペイン中銀デコス総裁講演

照会先：三菱 UFJ 銀行 グローバルマーケットリサーチ チーフアナリスト 井野 鉄兵

当資料は一般的な情報提供のみを目的として作成されたものであり、特定のお客様のニーズ、財務状況又は投資対象に対応することを意図しておりません。また、当資料は、適用法令上許容される範囲内でのみ利用可能であり、当資料の頒布を制約する法令が存在する地域の方によって利用されることを意図しておりません。当資料内のいかなる情報又は意見も、預金、有価証券、デリバティブ取引その他の金融商品の売買、投資、保有などを勧誘又は推奨するものではありません。

当資料は信頼できるとされる情報に基づいて作成されていますが、当行はその正確性、適時性、適切性又は完全性を表明又は保証するものではなく、当行、その子会社又は関連会社は、お客様による当資料の利用等に関して生じうるいかなる損害についても責任を負いません。ご利用に関しては、すべてお客様御自身でご判断下さいますよう、宜しくお願い申し上げます。

また、過去の結果が必ずしも将来の結果を暗示するものではありません。

当行は、当資料において言及されている会社と関係を有し、又はかかる会社に対して金融サービスを提供している可能性があります。当行のグループ会社は、当資料において言及されている証券又はこれに関連する証券について権利を有し、又はこれらの証券の引受けを行っている可能性があります。また、これらの証券又はそのポジションを保有している可能性があります。

当資料の内容は予告なしに変更することがあり、また、当行、その子会社又は関連会社は、当資料を更新する義務を負っておりません。また、当資料は著作物であり、著作権法により保護されています。当行の書面による許可なく複製又は第三者、個人顧客もしくは一般投資家への配布をすることはできません。

(株式会社三菱 UFJ 銀行 ロンドン支店 のみに適用される情報開示)

株式会社三菱 UFJ 銀行 (以下「MUFG Bank」) は、日本で設立され、東京法務局 (会社法人等番号 0100-01-008846) において登記された有限責任の株式会社です。

MUFG Bank の本店は、東京都千代田区丸の内二丁目 7 番 1 号 (郵便番号 100-8388) に所在しています。

MUFG Bank ロンドン支店は、英国会社登録所において、英国支店として登録されています (登録番号 BR002013)。

MUFG Bank は、日本の金融庁によって認可及び規制されています。MUFG Bank ロンドン支店は、英国ブルーデンス規制機構より認可を受けており (FCA/PRA 番号 139189)、英国金融行為監督機構の規制とブルーデンス規制機構の限定された規制の対象となっています。英国ブルーデンス規制機構による MUFG Bank ロンドン支店の規制の範囲の詳細は、ご請求いただいた方にお渡ししております。