

# ドル円、136 円台前半に上昇

GLOBAL MARKETS RESEARCH

リサーチアシスタント 齋藤 賢斗

三菱 UFJ 銀行

A member of MUFG, a global financial group

令和 4(2022)年 6 月 29 日

## 前営業日の市況

ドル円は 135.44 で寄り付いた。東京時間は安値 135.12 まで小緩む場面もあった。もっとも、中国が入国者の隔離期間を短縮するとの報道が伝わると、豪ドルなど中国人観光客回帰の期待が高い通貨を中心にクロス円が上昇し、ドル円も連れ高となった。また、海外勢参入後は米長期金利が 3.25% 台まで上昇する展開にドル高地合いに転じると、ドル円は 136 円を回復した。6 月の CB 消費者信頼感指数が市場予想以上に低下すると、市場のリスク回避ムードが再び高まり、ドル円は上値を抑えられ、136 円台前半で引けている。

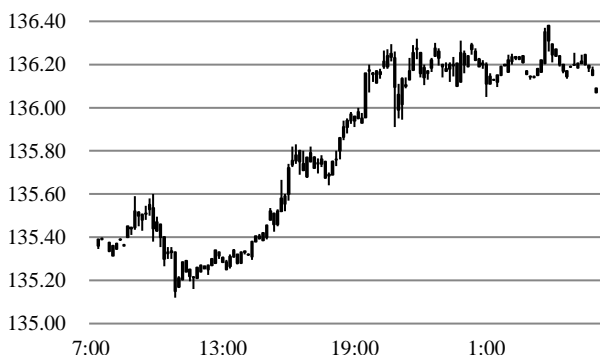
## 本日のポイント

ニューヨーク連銀ウィリアムズ総裁は昨日、米国経済のリセッション入りを否定する見解を示したが、消費者信頼感指数は弱く、市場ではむしろ個人消費の落ち込みに対する警戒感が強まった。本日は、欧米英の中銀トップの討論会が予定されている。パウエル FRB 議長は先の議会証言で、景気後退の可能性を指摘しつつも、インフレ対策を優先する姿勢を示している。改めてリセッションの可能性を覚悟している発言があれば、市場のリスク回避姿勢を強め、ドル円には下押し圧力がかかりそうだ。(齋藤)

## 本日のディーラー予想

ドル円	ユーロドル	ユーロ円
135.70~136.70	1.0470~1.0570	142.50~144.00

前営業日のドル円相場推移



直近1年のドル円相場推移



(出所) グラフは Bloomberg EBS、文中の為替データは弊行 4 本値

## 市況データ

	OPEN	HIGH	LOW	CLOSE
USD/JPY	135.44	136.38	135.12	136.15
EUR/USD	1.0580	1.0606	1.0503	1.0521
EUR/JPY	143.37	144.30	142.88	143.33
GBP/USD	1.2268	1.2291	1.2181	1.2184

	終値	(前日比)
日経平均	27,049.47	+ 178.20
ユーロストック 50	3,549.29	+ 10.41
FTSE100	7,323.41	+ 65.09
ダウ工業	30,946.99	- 491.27
ナスダック	11,181.54	- 343.01
上海総合指数	3,409.21	+ 30.03
CRB 商品指数	301.00	+ 2.23
WTI 原油先物	111.76	+ 2.19
金先物	1,821.20	- 3.60
VIX 指数	28.36	+ 1.41

	2年	(前日比)	10年	(前日比)
日本国債	-0.045 %	0.016 %	0.241 %	-0.004 %
独国債	0.957 %	0.052 %	1.628 %	0.081 %
米国債	3.112 %	0.001 %	3.174 %	-0.029 %
英国債	2.116 %	0.103 %	2.465 %	0.072 %

	終値	(前日比)
無担保コール O/N	-0.039 %	+ 0.001 %
ユーロ円金利先物	99.990 p	+ 0.000 p
TONA 複利(後決め)6ヵ月	-0.01796 %	- 0.00010 %
円-TIBOR6ヵ月	0.13636 %	+ 0.00000 %
米国 FF Rate	1.58 %	+ 0.00 %
米国 TB3ヵ月	1.7030 %	+ 0.0618 %
USD-LIBOR6ヵ月	2.87686 %	+ 0.01472 %
EURIBOR6ヵ月	0.22500 %	+ 0.00200 %
SONIA 複利(後決め)6ヵ月	0.60250 %	+ 0.00550 %

※「米国 FF Rate」のみ as of 6月27日、「TONA 複利(後決め)6ヵ月」は as of 2021年12月28日、「SONIA 複利(後決め)6ヵ月」は as of 同年12月30日

(出所)為替のデータは発行4本値、その他のデータは Bloomberg

※OPENは日本時間午前9時、CLOSEは日本時間翌日午前7時。  
(米国夏時間は日本時間翌日午前6時)

### 前営業日の主な経済指標等

時刻	地域	経済指標	予想	結果
21:30	米	卸売在庫(前月比、5月速報)	2.1%	2.0%
22:00	米	CS住宅価格指数(季調前、前年比、4月)	—	20.39%
22:00	米	FHFA住宅価格指数(前月比、4月)	1.4%	1.6%
23:00	米	CB消費者信頼感指数(6月)	100.0	98.7

### 本日の主な経済指標等

時刻	地域	経済指標	予想	前回
17:00	ユ	マネーサプライ M3(前年比、5月)	5.8%	6.0%
18:00	ユ	欧州委員会景況指数(6月)	103.0	105.0
21:00	独	CPI(前年比、6月速報)	7.9%	7.9%
21:30	米	実質 GDP(前期比年率、Q1確定)	▲1.5%	▲1.5%

時刻	地域	イベント
17:00	ユ	ラガルド ECB 総裁基調講演(CEBフォーラム)
17:30	ユ	レーン ECB 専務理事討論会(CEBフォーラム)
18:30	ユ	エルダーソン ECB 専務理事討論会(CEBフォーラム)
20:00	ユ	パネッタ ECB 専務理事討論会(CEBフォーラム)
1:30	米	サンフランシスコ連銀デイリー総裁会見
2:00	米	7年物国債入札

時刻	地域	イベント
		日米韓首脳会談
		NATO 首脳会議(～30日)
17:00	ユ	デギンドス ECB 副総裁討論会(CEBフォーラム)
19:00	ユ	シュナーベル ECB 専務理事講演(CEBフォーラム)
21:30	英	イングランド銀行ベイリー総裁講演(CEBフォーラム)
22:30	ユ米英	ラガルド ECB 総裁/パウエル FRB 議長/ベイリー-BOE 総裁討論会
0:00	ユ	ラガルド ECB 総裁挨拶(CEBフォーラム)
0:30	米	クリーブランド連銀メスター総裁講演(CEBフォーラム)
2:05	米	セントルイス連銀ブラッド総裁挨拶

※時刻は東京時間、市場予想は Bloomberg 調査中央値

## 照会先：三菱 UFJ 銀行 グローバルマーケットリサーチ チーフアナリスト 井野 鉄兵

当資料は一般的な情報提供のみを目的として作成されたものであり、特定のお客様のニーズ、財務状況又は投資対象に対応することを意図しておりません。また、当資料は、適用法令上許容される範囲内でのみ利用可能であり、当資料の頒布を制約する法令が存在する地域の方によって利用されることを意図しておりません。当資料内のいかなる情報又は意見も、預金、有価証券、デリバティブ取引その他の金融商品の売買、投資、保有などを勧誘又は推奨するものではありません。

当資料は信頼できるとされる情報に基づいて作成されていますが、当行はその正確性、適時性、適切性又は完全性を表明又は保証するものではなく、当行、その子会社又は関連会社は、お客様による当資料の利用等に関して生じうるいかなる損害についても責任を負いません。ご利用に関しては、すべてお客様御自身でご判断下さいますよう、宜しくお願い申し上げます。

また、過去の結果が必ずしも将来の結果を暗示するものではありません。

当行は、当資料において言及されている会社と関係を有し、又はかかる会社に対して金融サービスを提供している可能性があります。当行のグループ会社は、当資料において言及されている証券又はこれに関連する証券について権利を有し、又はこれらの証券の引受けを行っている可能性があります。また、これらの証券又はそのポジションを保有している可能性があります。

当資料の内容は予告なしに変更することがあり、また、当行、その子会社又は関連会社は、当資料を更新する義務を負っておりません。また、当資料は著作物であり、著作権法により保護されています。当行の書面による許可なく複製又は第三者、個人顧客もしくは一般投資家への配布をすることはできません。

(株式会社三菱 UFJ 銀行 ロンドン支店 のみに適用される情報開示)

株式会社三菱 UFJ 銀行 (以下「MUFG Bank」) は、日本で設立され、東京法務局 (会社法人等番号 0100-01-008846) において登記された有限責任の株式会社です。

MUFG Bank の本店は、東京都千代田区丸の内二丁目7番1号 (郵便番号 100-8388) に所在しています。

MUFG Bank ロンドン支店は、英国会社登録所において、英国支店として登録されています (登録番号 BR002013)。

MUFG Bank は、日本の金融庁によって認可及び規制されています。MUFG Bank ロンドン支店は、英国ブルーデンス規制機構より認可を受けており (FCA/PRA 番号 139189)、英国金融行為監督機構の規制とブルーデンス規制機構の限定された規制の対象となっています。英国ブルーデンス規制機構による MUFG Bank ロンドン支店の規制の範囲の詳細は、ご請求いただいた方にお渡ししております。