

ドル円、115 円台前半まで下落

GLOBAL MARKETS RESEARCH

アナリスト 平松 誠基

三菱 UFJ 銀行

A member of MUFG, a global financial group

令和 4(2022)年 2 月 17 日

前営業日の市況

ドル円は 115.64 で寄り付いた。ウクライナ情勢を巡る懸念が後退し、東京時間はドル、円ともに下落、ドル円は 115 円台後半でもみ合った。黒田日銀総裁が国会答弁でイールドカーブコントロールの金利水準引き上げの必要性を否定すると、幾分円売りとなるもドル円の高値は 115.78 までにとどまった。米国時間に入り、ストルテンベルク NATO 事務総長がロシアはウクライナ近郊に部隊を増やしていると発言したことが伝わると円買いが優勢となり、ドル円は 115.40 近辺まで下落した。そのまま終盤にかけても同水準で推移し、115.45 で引けている。

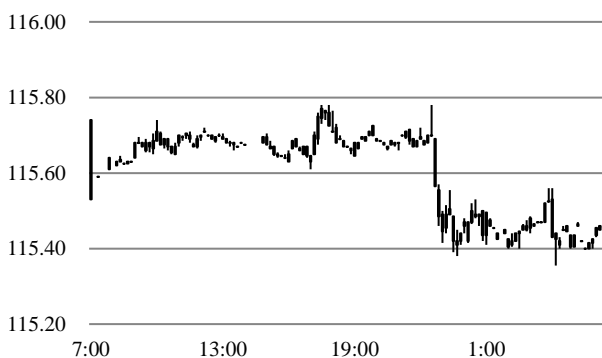
本日のポイント

ウクライナ情勢を巡っては目先、20 日までの軍事演習後にロシア軍の撤退が確認できるまでは一定の警戒感が残るだろう。ただ、昨日はドル全面安となった。昨日発表された 1 月の FOMC 議事要旨は、市場の想定ほどタカ派ではないと解釈されたことも影響していよう。3 月 FOMC での 50bp 利上げ織り込み度合いは低下しており、本日も為替市場ではドル軟調の地合いが続きそうだ。ドル円は 115 円台前半で弱含み推移となろう。(平松)

本日のディーラー予想

ドル円	ユーロドル	ユーロ円
115.00~116.00	1.1320~1.1420	130.80~132.00

前営業日のドル円相場推移



直近1年のドル円相場推移



(出所) グラフは Bloomberg EBS、文中の為替データは弊行 4 本値

市況データ

	OPEN	HIGH	LOW	CLOSE
USD/JPY	115.64	115.78	115.36	115.45
EUR/USD	1.1356	1.1395	1.1345	1.1372
EUR/JPY	131.30	131.90	131.11	131.31
GBP/USD	1.3542	1.3600	1.3537	1.3583

	終値	(前日比)
日経平均	27,460.40	+ 595.21
ユーロストック 50	4,137.22	- 6.49
FTSE100	7,603.78	- 5.14
ダウ工業	34,934.27	- 54.57
ナスダック	14,124.09	- 15.67
上海総合指数	3,465.83	+ 19.74
CRB 商品指数	265.26	+ 3.19
WTI 原油先物	93.66	+ 1.59
金先物	1,871.50	+ 15.30
VIX 指数	24.29	- 1.41

	2年	(前日比)	10年	(前日比)
日本国債	-0.020 %	0.004 %	0.216 %	-0.003 %
独国債	-0.364 %	-0.017 %	0.276 %	-0.032 %
米国債	1.524 %	-0.055 %	2.040 %	-0.005 %
英国債	1.407 %	-0.130 %	1.524 %	-0.058 %

	終値	(前日比)
無担保コール O/N	-0.024 %	- 0.014 %
ユーロ円金利先物	100.045 p	+ 0.000 p
TONA 複利(後決め)6ヵ月	-0.02615 %	- 0.00003 %
円-TIBOR6ヵ月	0.13636 %	+ 0.00000 %
米国 FF Rate	0.08 %	+ 0.00 %
米国 TB3ヵ月	0.3653 %	- 0.0153 %
USD-LIBOR6ヵ月	0.78714 %	- 0.00557 %
EURIBOR6ヵ月	-0.46100 %	- 0.00600 %
SONIA 複利(後決め)6ヵ月	0.11540 %	+ 0.00460 %

※「米国 FF Rate」のみ as of 2月15日、「TONA 複利(後決め)6ヵ月」は as of 2021年8月16日、「SONIA 複利(後決め)6ヵ月」は as of 同年8月18日

(出所)為替のデータは弊行4本値、その他のデータは Bloomberg

※OPENは日本時間午前9時、CLOSEは日本時間翌日午前7時。
(米国夏時間は日本時間翌日午前6時)

前営業日の主な経済指標等

時刻	地域	経済指標	予想	結果
10:30	中	消費者物価指数(前年比、1月)	1.0%	0.9%
10:30	中	生産者物価指数(前年比、1月)	9.5%	9.1%
19:00	ユ	鉱工業生産(前月比、12月)	0.3%	1.2%
22:30	米	輸入物価指数(前年比、1月)	10.0%	10.8%
22:30	米	小売売上高(前月比、1月速報)	2.0%	3.8%
23:15	米	鉱工業生産(前月比、1月)	0.5%	1.4%
23:15	米	設備稼働率(1月)	76.8%	77.6%
0:00	米	企業在庫(前月比、12月)	2.1%	2.1%

本日の主な経済指標等

時刻	地域	経済指標	予想	前回
8:50	日	機械受注(前月比、12月)	▲2.0%	3.4%
8:50	日	貿易収支(季調済、1月・億円)	▲3,983	▲4,353
16:00	ユ	EU新車登録台数(前年比、1月)	---	▲22.8%
22:30	米	住宅着工件数(1月・万件)	169.5	170.2
22:30	米	建設許可件数(1月・万件)	175.0	188.5
22:30	米	フィラデルフィア連銀景況指数(2月)	20.0	23.2
22:30	米	新規失業保険申請件数(2/12・万件)	21.8	22.3

時刻	地域	イベント
19:30	独	10年物国債入札
1:00	米	ミネアポリス連銀カシウカリ総裁講演
3:00	米	20年物国債入札
4:00	米	FOMC 議事要旨(1/25, 26分)

時刻	地域	イベント
12:35	日	20年物国債入札
18:50	仏	国債入札(複数年限)
1:00	米	セントルイス連銀ブラッド総裁討論会
3:00	米	30年インフレ連動債入札
7:00	米	クリーブランド連銀マスター総裁講演

※時刻は東京時間、市場予想は Bloomberg 調査中央値

照会先：三菱 UFJ 銀行 グローバルマーケットリサーチ チーフアナリスト 井野 鉄兵

当資料は一般的な情報提供のみを目的として作成されたものであり、特定のお客様のニーズ、財務状況又は投資対象に対応することを意図しておりません。また、当資料は、適用法令上許容される範囲内でのみ利用可能であり、当資料の頒布を制約する法令が存在する地域の方によって利用されることを意図しておりません。当資料内のいかなる情報又は意見も、預金、有価証券、デリバティブ取引その他の金融商品の売買、投資、保有などを勧誘又は推奨するものではありません。

当資料は信頼できると思われる情報に基づいて作成されていますが、当行はその正確性、適時性、適切性又は完全性を表明又は保証するものではなく、当行、その子会社又は関連会社は、お客様による当資料の利用等に関して生じうるいかなる損害についても責任を負いません。ご利用に関しては、すべてお客様御自身でご判断下さいますよう、宜しくお願い申し上げます。

また、過去の結果が必ずしも将来の結果を暗示するものではありません。

当行は、当資料において言及されている会社と関係を有し、又はかかる会社に対して金融サービスを提供している可能性があります。当行のグループ会社は、当資料において言及されている証券又はこれに関連する証券について権利を有し、又はこれらの証券の引受けを行っている可能性があります。また、これらの証券又はそのポジションを保有している可能性があります。

当資料の内容は予告なしに変更することがあり、また、当行、その子会社又は関連会社は、当資料を更新する義務を負っておりません。また、当資料は著作物であり、著作権法により保護されており、当行の書面による許可なく複製又は第三者、個人顧客もしくは一般投資家への配布をすることはできません。

(株式会社三菱 UFJ 銀行 ロンドン支店のみ適用される情報開示)

株式会社三菱 UFJ 銀行 (以下「MUFJ Bank」) は、日本で設立され、東京法務局 (会社法人等番号 0100-01-008846) において登記された有限責任の株式会社です。

MUFJ Bank の本店は、東京都千代田区丸の内二丁目7番1号 (郵便番号 100-8388) に所在しています。

MUFJ Bank ロンドン支店は、英国会社登録所において、英国支店として登録されています (登録番号 BR002013)。

MUFJ Bank は、日本の金融庁によって認可及び規制されています。MUFJ Bank ロンドン支店は、英国ブルーデンス規制機構より認可を受けており (FCA/PRA 番号 139189)、英国金融行為監督機構の規制とブルーデンス規制機構の限定された規制の対象となっています。英国ブルーデンス規制機構による MUFJ Bank ロンドン支店の規制の範囲の詳細は、ご請求いただいた方にお渡ししております。