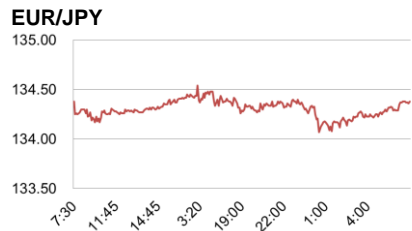
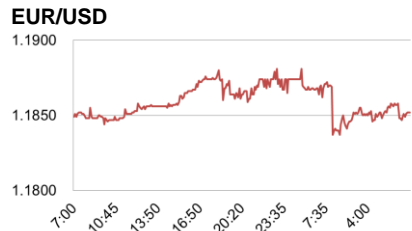
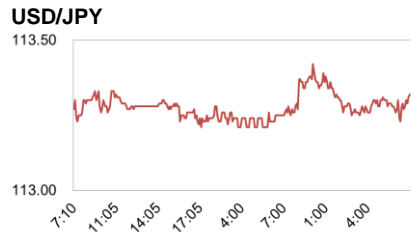


<為替四本値>

Time	CCY	USD/JPY	EUR/USD	GBP/USD	USD/CHF	EUR/JPY
TKY	Open	113.30	1.1852	1.3384	0.9883	134.40
	High	113.37	1.1877	1.3395	0.9912	134.44
	Low	113.22	1.1843	1.3363	0.9880	134.19
	Close	113.26	1.1875	1.3395	0.9912	134.44
LDN	Open	休場				
	High					
	Low					
	Close					
NY	Open	休場				
	High					
	Low					
	Close					

<為替相場推移>



(出所) Thomson Reuters

<為替相場概況>

クリスマス休暇で市場参加者に乏しい中、ドル円は113円台前半で動意薄

東京市場のドル円相場は113.30で寄り付くと、113円台前半での小動きに終始した。結局、アジア時間のドル円は113.26で引けている。クリスマス休暇で欧米勢を始め多くの市場参加者が減少する中、その後ドル円は大きく上下に振幅する場面もみられたが、ドル円は113円台前半に値を戻しアジア時間を迎えている。
尚、日銀の宮野谷理事は、超低金利環境がさらに長期化すれば金融機関の収益力が一段と弱体化する可能性があることから、収益力強化の必要性を指摘した。但し、現在のイールドカーブ水準が金融仲介機能を阻害するなど、過度に金融機関経営を圧迫しているとは考えていないとの見方も示した。ドル円をはじめ、市場での特段の反応はみられなかった。

<金利市況>

地域	銘柄名	終値	前日比
日	無担保コールO/N	-0.043%	+0.001%
日	ユーロ円金利先物	99.935p	±0.000p
日	円-LIBOR 6ヵ月	休場	-
日	円-TIBOR 6ヵ月	0.11636%	±0.00000%
米	米国FF Rate	休場	-
米	米国TB 3ヵ月	休場	-
米	USD-LIBOR 6ヵ月	休場	-
ユ	EURIBOR 6ヵ月	休場	-
英	GBP-LIBOR 6ヵ月	休場	-
瑞	CHF-LIBOR 6ヵ月	休場	-

<株式市況>

地域	銘柄名	終値	前日比
日	日経平均株価 225種	22,939.18円	+36.42円
米	NYダウ工業株 30種	休場	-
米	S&P 500種	休場	-
独	独DAX指数	休場	-
英	英FT指数 100種	休場	-
中	上海総合指数	3,280.461	-16.602
伯	ボベスバ指数	休場	-

<主な経済指標>

地域	イベント	市場予想	今回結果	時刻

※「時刻」は東京時間、「市場予想」はBloomberg調査中央値

<債券市況>

地域	銘柄名	終値	前日比
日	日本国債 2年	-0.150%	-0.005%
日	日本国債 10年	0.040%	-0.008%
日	日本国債先物 10年	150.87円	+0.09円
米	米国債 2年	休場	-
米	米国債 10年	休場	-
独	独国債 2年	休場	-
独	独国債 10年	休場	-
英	英国債 2年	休場	-
英	英国債 10年	休場	-

(出所) Bloomberg

<商品市況>

地域	銘柄名	終値	前日比
米	WTI原油先物	休場	-
米	CMX金先物	休場	-
米	CRB商品先物指数	休場	-

(出所) Bloomberg

<本日発表予定の主な経済指標>

地域	イベント	市場予想	前回結果	時刻
日	消費者物価指数(全国、前年比)	11月 0.5%	0.2%	8:30
日	消費者物価指数(全国、除生鮮、前年比)	11月 0.8%	0.8%	8:30
日	消費者物価指数(全国、除食料エネ、前年比)	11月 0.3%	0.2%	8:30
日	失業率	11月 2.8%	2.8%	8:30
日	日銀金融政策決定会合議事録(10/30、31分)	-	-	8:50
日	黒田日銀総裁講演	-	-	13:00
米	ケース・シラー住宅価格指数	10月 -	203.5	23:00
米	市場休場	-	-	-
英	市場休場	-	-	-

(出所) Bloomberg

照会先: 市場営業部 プロダクツ営業推進Gr

本資料は信頼出来ると思われる各種データに基づき作成しておりますが、当行はその正確性を保証するものではありません。本資料はお客さまへの情報提供のみを目的としたもので、売買の勧誘を目的としたものではありません。取引に関する決定はお客さまご自身の判断でなされますようお願い申し上げます。また本資料は当行市場営業部 企画管理グループ リサーチライン (グローバルマーケットリサーチ) により実施される調査や同部門の見解を反映するものではありません。