

# 経済・金融概況

## [イタリア]

### 1. 概況

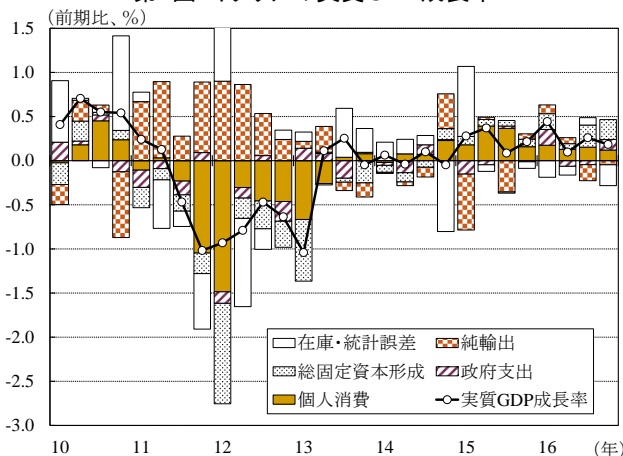
昨年 10-12 月期の実質 GDP 成長率は前期比+0.2%と増加したものの、小幅の伸びに止まった（第 1 図）。在庫投資の減少により成長率が押し下げられたほか、内需が全般的に力強さを欠いた。投資（固定資本形成）は、住宅以外の建設投資の減少や設備・機械投資の伸び悩みにより同+1.3%と前期（同+1.5%）から鈍化し、個人消費も耐久財やサービスでは加速したものの半耐久財の減少や非耐久財の伸び悩みにより同+0.1%の小幅増に止まった。外需については、輸出が同+1.9%と前期の同+0.3%から加速した一方で、輸入が同+2.2%と輸出を上回って増加したことから、純輸出はマイナス寄与となった。

### 2. 生産・輸出

**生産**：1 月の鉱工業生産は消費財や資本財、中間財のいずれもが減少し、前月比▲2.3%の大幅減となった。鉱工業生産受注（金額ベース）は、海外からの受注は増加した一方、国内受注が低迷したことから同▲2.9%と減少した。

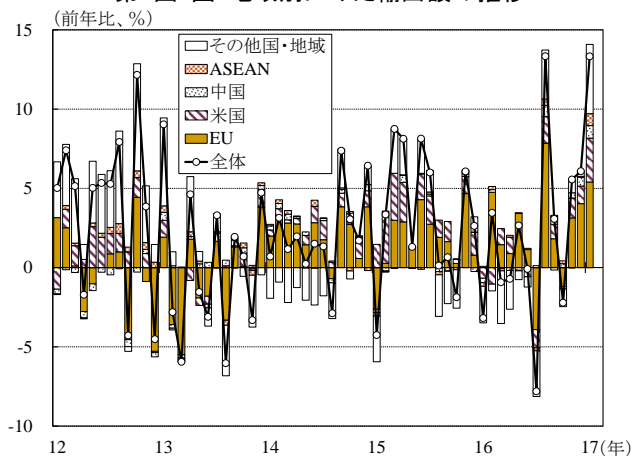
**輸出**：1 月の輸出額は前年比+13.3%と高い伸びとなった。地域別には、全体の約 6 割を占める EU 向けがドイツやフランスを中心に同+9.1%と増加したことに加え、域外向けも景気回復が続く米国や、中国などのアジア新興国を中心に同+19.7%と大幅に増加した（第 2 図）。

第1図：イタリアの実質GDP成長率



(資料)イタリア国立統計研究所統計より三菱東京UFJ銀行経済調査室作成

第2図：国・地域別にみた輸出額の推移



(資料)イタリア国立統計研究所統計より三菱東京UFJ銀行経済調査室作成

### 3. 雇用・賃金・物価

**雇用**：雇用・所得環境の改善は足踏みしている。雇用者数は1月に前月比+3.4万人と増加したものの、失業率は11.9%と労働参加率の上昇を受け高止まりしている（第3図）。なお、雇用者数の増加は主にパートタイマーの増加に支えられており、パートタイム比率は昨年10-12月期に19.0%に達し、上昇傾向を辿っている。

**賃金**：2月の時間当たり賃金は前年比+0.3%と低い伸びとなっている。

**物価**：2月の消費者物価上昇率（HICP）は前年比+1.6%とエネルギー価格の持ち直しを主因に大幅に加速したが、コアインフレ率は同+0.7%に止まっており基調的なインフレ圧力は弱い状態が続いている。

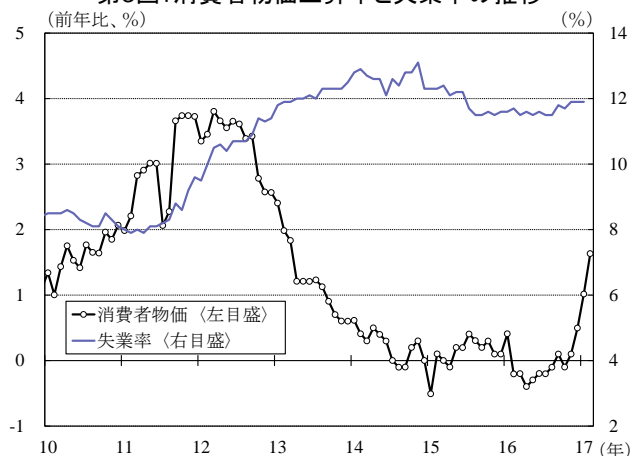
### 4. 金融・為替情勢

**金融政策**：3月のECB理事会では、昨年12月の理事会での決定内容が再確認された。ECB理事会の声明文では、「必要であればあらゆる手段を講ずる」という文言が削除され、ハト派のトーンがやや弱まった。4月からは資産購入プログラムの減額が開始されるが、継続的な減額は現状視野にないと述べ、テーパリング観測をけん制した。

**長期金利**：10年物国債利回りは、イタリアの不良債権問題や政治リスクの高まりを受けた上昇が一服し、2%台前半で推移している（第4図）。

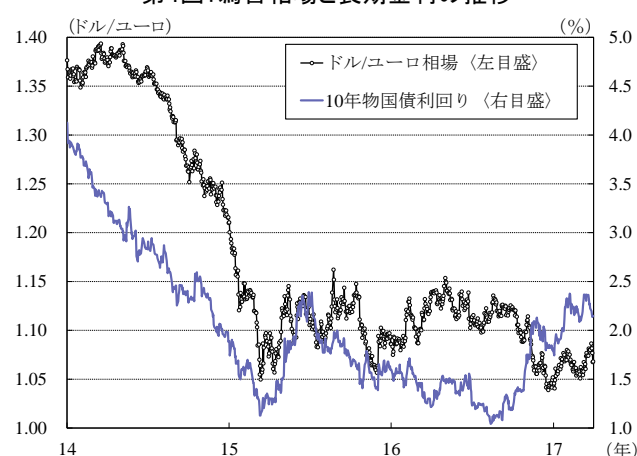
**為替相場**：米国の利上げを受け、ユーロは対ドルで下落基調にあるが、3月15日のオランダ総選挙でEU離脱を掲げる自由党が第一党とならなかったことや、フランス大統領選挙についての世論調査でマクロン氏がEU離脱を掲げる国民戦線のルペン党首を第1回投票でも上回る支持を得たという結果が3月後半に示されたことなどを受け、上昇に転じる場面もみられた。

第3図：消費者物価上昇率と失業率の推移



(資料)イタリア国立統計研究所統計より三菱東京UFJ銀行経済調査室作成

第4図：為替相場と長期金利の推移



(資料)Bloombergより三菱東京UFJ銀行経済調査室作成

## イタリア経済・金融概況

### 1. 年、四半期

	2014	2015	2016	15/4Q	16/1Q	16/2Q	16/3Q	16/3Q
実質GDP成長率 (前期比、%) *				0.2	0.4	0.1	0.3	0.2
(前年比、%) *	0.1	0.8	0.9	1.0	1.1	0.8	1.0	1.0
鉱工業生産指数 (前期比、%) *				▲ 0.4	1.4	▲ 0.4	1.3	1.0
(前年比、%)	▲ 0.7	1.1	1.7	1.3	1.6	0.0	1.6	3.5
鉱工業受注指数 (名目値) (前期比、%) *				3.0	▲ 2.8	0.5	1.3	1.7
(前年比、%)	0.8	6.0	▲ 1.1	8.1	1.6	▲ 2.8	▲ 1.9	▲ 1.3
企業景況感指数 (2000年=100) *	100.2	103.4	102.5	104.7	102.3	102.4	102.2	103.1
小売売上高指数 (名目値) (前期比、%) *				▲ 0.4	▲ 0.2	0.1	▲ 0.3	0.1
(前年比、%)	▲ 1.1	0.8	0.0	0.8	1.3	▲ 0.5	▲ 0.7	0.1
新車登録台数 (年率換算、千台)	1,361	1,576	1,826	1,514	2,081	2,092	1,454	1,675
(前年比、%)	4.3	15.8	15.9	17.1	21.1	17.6	12.6	10.6
消費者信頼感指数 (1980年=100) *	99.3	110.6	111.5	117.5	116.0	112.2	108.8	108.9
失業率 (%) *	12.6	11.9	11.7	11.6	11.6	11.6	11.6	11.9
時間当たり協約賃金 (2000年Q4=100)	105.3	106.5	107.1	106.8	107.0	107.1	107.2	107.3
(前年比、%)	1.3	1.1	0.6	1.2	0.8	0.7	0.6	0.5
消費者物価指数 (NIC) (1995年=100)	99.9	100.0	99.9	99.9	99.5	99.7	100.2	100.1
(前年比、%)	0.2	0.1	▲ 0.1	0.1	▲ 0.1	▲ 0.4	0.0	0.2
消費者物価指数 (HICP) (2015年=100)	99.9	100.0	99.9	100.7	98.8	100.6	99.5	100.9
(前年比、%)	0.2	0.1	▲ 0.1	0.1	0.0	▲ 0.3	0.0	0.2
生産者物価指数 (2000年=100)	105.8	103.0	101.0	101.7	100.2	100.2	101.7	101.7
(前年比、%)	▲ 1.4	▲ 2.6	▲ 1.9	▲ 3.1	▲ 3.2	▲ 3.5	▲ 1.1	0.0
輸出金額 (FOB) (億ユーロ)	3,989	4,123	4,171	1,061	991	1,077	1,010	1,093
(前年比、%)	2.2	3.4	1.2	2.1	▲ 0.1	0.6	1.0	3.0
輸入金額 (CIF) (億ユーロ)	3,569	3,705	3,656	920	899	935	870	951
(前年比、%)	▲ 1.1	3.8	▲ 1.3	2.8	▲ 2.6	▲ 4.0	▲ 2.0	3.4
貿易収支 (億ユーロ)	419.3	418.1	515.0	141.3	91.3	142.0	139.5	142.1
経常収支 (億ユーロ)	305.0	266.5	461.3	130.4	26.6	116.0	156.0	162.8
マネーサプライ (M3) (前年比、%)	2.2	3.2	4.6	3.2	3.2	3.5	3.6	4.6
居住者向け銀行貸出残高 (前年比、%)	1.1	0.8	0.4	0.8	0.9	0.1	0.3	0.4
政策金利 (リファインズ金利) (期末値、%)	2.25	2.25	2.25	0.05	0.00	0.00	0.00	0.00
ユーロ金利 (3カ月物) (期中平均、%)	0.21	▲ 0.02	▲ 0.27	▲ 0.09	▲ 0.19	▲ 0.26	▲ 0.30	▲ 0.31
伊国債利回り (10年物) (期中平均、%)	2.87	1.71	1.46	1.59	1.48	1.42	1.19	1.75
ドル/ユーロ為替相場 (期中平均、%)	1.329	1.110	1.107	1.095	1.104	1.129	1.116	1.078
円/ユーロ為替相場 (期中平均、%)	140.43	134.36	120.33	132.97	127.19	121.95	114.26	118.03
FTSE MIB株価指数 (期末値)	19,012	21,418	19,235	21,418	18,117	16,198	16,401	19,235

(注) \*印は季節調整済、鉱工業生産(前年比)は営業日数調整済。

(資料) イタリア国立統計研究所、中央銀行統計、Bloombergより三菱東京UFJ銀行経済調査室作成

## イタリア経済・金融概況

### 2. 月次

	16/8	9	10	11	12	17/1	2
実質GDP成長率 (前期比、%) *	四半期データのみ						
(前年比、%) *							
鉱工業生産指数 (前月比、%) *	1.9	▲ 0.8	0.0	0.7	1.4	▲ 2.3	-
(前年比、%)	4.4	2.0	1.2	3.3	6.8	▲ 0.5	-
鉱工業受注指数 (名目値) (前月比、%) *	11.1	▲ 7.1	1.1	1.6	3.0	▲ 2.9	-
(前年比、%)	16.5	2.6	▲ 3.2	0.1	▲ 0.9	8.6	-
企業景況感指数 (2000年=100) *	101.3	102.2	103.2	102.4	103.8	105.0	106.4
小売売上高指数 (名目値) (前月比、%) *	▲ 0.2	▲ 0.4	1.2	▲ 0.7	▲ 0.5	1.4	-
(前年比、%)	▲ 0.5	▲ 1.3	▲ 0.2	0.8	▲ 0.2	▲ 0.1	-
新車登録台数 (年率換算、千台)	864	1,853	1,769	1,756	1,498	1,958	2,098
(前年比、%)	20.8	18.0	10.3	8.6	13.4	4.7	1.0
消費者信頼感指数 (1980年=100) *	109.0	106.3	108.0	107.9	110.9	108.7	106.6
失業率 (%) *	11.5	11.8	11.7	11.9	11.9	11.9	-
時間当たり協約賃金 (2000年Q4=100)	107.2	107.2	107.3	107.3	107.3	107.4	107.3
(前年比、%)	0.6	0.6	0.6	0.4	0.4	0.5	0.3
消費者物価指数 (NIC) (1995年=100)	100.3	100.1	100.0	99.9	100.3	100.6	101.0
(前年比、%)	▲ 0.1	0.1	▲ 0.2	0.1	0.5	1.0	1.6
消費者物価指数 (HICP) (2015年=100)	98.8	100.7	100.9	100.7	101.1	99.4	99.6
(前年比、%)	▲ 0.1	0.1	▲ 0.1	0.1	0.5	1.0	1.6
生産者物価指数 (2000年=100)	101.7	101.7	101.6	101.5	102.0	103.0	-
(前年比、%)	▲ 1.0	▲ 0.7	▲ 0.6	▲ 0.3	0.8	2.5	-
輸出金額 (FOB) (億ユーロ)	271.0	358.6	358.8	370.9	363.4	316.9	-
(前年比、%)	13.3	3.1	▲ 2.2	5.6	6.1	13.3	-
輸入金額 (CIF) (億ユーロ)	246.0	322.0	315.9	329.0	306.1	322.6	-
(前年比、%)	10.0	▲ 2.7	▲ 1.6	5.5	6.8	15.5	-
貿易収支 (億ユーロ)	24.9	36.7	42.9	41.9	57.3	▲ 5.7	-
経常収支 (億ユーロ)	3.2	3.8	5.9	4.6	5.8	▲ 1.9	-
マネーサプライ (M3) (前年比、%)	3.7	3.6	3.3	4.2	4.6	3.2	4.1
居住者向け銀行貸出残高 (前年比、%)	0.1	0.3	0.3	▲ 0.5	0.4	▲ 1.5	-
政策金利 (リファインズ金利) (月末値、%)	0.00	0.00	0.00	0.00	0.00	0.00	0.00
ユーロ金利 (3カ月物) (月中平均、%)	▲ 0.30	▲ 0.30	▲ 0.31	▲ 0.31	▲ 0.32	▲ 0.33	▲ 0.33
伊国債利回り (10年物) (月中平均、%)	1.12	1.22	1.41	1.94	1.88	1.99	2.23
ドル/ユーロ為替相場 (月中平均、%)	1.121	1.121	1.102	1.079	1.054	1.063	1.064
円/ユーロ為替相場 (月中平均、%)	113.51	114.19	114.48	117.09	122.35	122.16	120.23
FTSE MIB株価指数 (月末値)	16,943	16,401	17,125	16,930	19,235	18,591	18,913

(注) \*印は季節調整済、鉱工業生産(前年比)は営業日数調整済。

(資料) イタリア国立統計研究所、中央銀行統計、Bloombergより三菱東京UFJ銀行経済調査室作成

照会先：三菱東京UFJ銀行 経済調査室 前原 佑香 yuka\_maehara@mufg.jp

当資料は情報提供のみを目的として作成されたものであり、金融商品の販売や投資など何らかの行動を勧誘するものではありません。ご利用に関しては、すべてお客様御自身でご判断下さいますよう、宜しくお願い申し上げます。当資料は信頼できるとされる情報に基づいて作成されていますが、当室はその正確性を保証するものではありません。内容は予告なしに変更することがありますので、予めご了承下さい。また、当資料は著作物であり、著作権法により保護されております。全文または一部を転載する場合は出所を明記してください。また、当資料全文は、弊行ホームページでもご覧いただけます。