

英国経済・金融概況

Main Economic & Financial Indicators (UK)

経済調査室

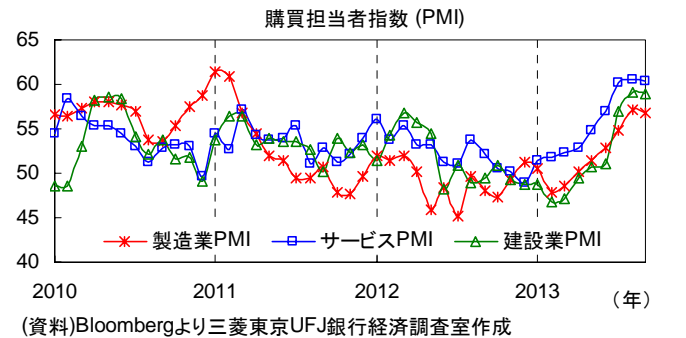
Economic Research Office

(照会先: カーク明子 mayko.kurk@uk.mufg.jp)

概況 消費、消費者心理

英国経済の回復は力強さを増している。第2四半期の実質GDP成長率の確定値は前期比+0.7%と、前期の同+0.4%から加速した。7月以降についても、製造業、建設業、サービス業の購買担当者指数 (PMI) が、拡大・縮小の分岐点である50を大きく超えており、特に英国経済の約8割を占めるサービス部門では3ヵ月連続で60を上回った。第3四半期の実質GDP成長率は、第2四半期以上の高い伸びとなる可能性もある。また住宅市場では、政府の住宅購入支援策 (Help to Buy) 第2弾が10月に導入され、回復が加速する公算が大きい。個人消費に関しては、マインドの改善が牽引役となっているものの、賃金の伸び悩みとインフレ率の高止まりによる実質購買力の下押しが続いている。

8月の小売売上は前月比▲0.9%となり、夏場の好天を背景に売上が上昇した前月の+1.1%から、4ヵ月ぶりにマイナスの伸びとなった。食品の売上が▲2.7%と低下したことなどが主な要因。一方、消費者マインドは、9月の消費者信頼感指数が▲1.0となり、2005年7月の水準まで回復した。内訳をみると、全体的な景気判断が現況・見通し共に前月から改善した。



8月の鉱工業生産は前月比▲1.1%と、3ヵ月ぶりに減産となった (製造業は、7月:+0.2%→8月:▲1.2%)。製菓、電子・光学機器等の生産減少が大きかった。先行指標とされる製造業PMIは、9月に56.7と先月の57.2からやや低下したものの、拡大・縮小の分岐点である50を6ヵ月連続で上回っているため、生産活動の回復基調は継続しているとみられる。

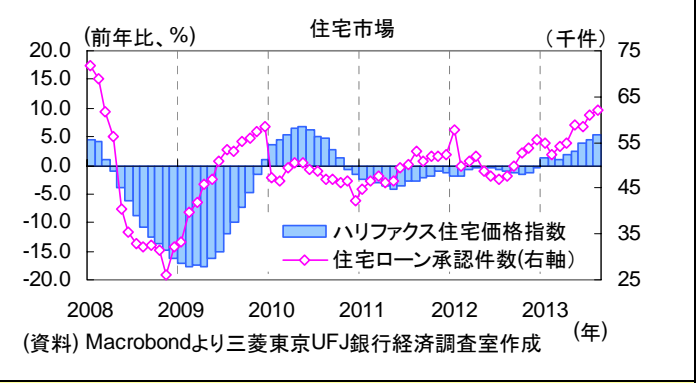
雇用・物価

8月の失業率 (失業保険申請者ベース) は4.2%と、3ヵ月連続で低下し (ILOベースは7月時点で7.7%)、雇用者数は、6月は+6.3万人、7月は+5.9万人 (ともに3ヵ月後方移動平均の前月比) となった。また、7月の平均賃金の伸びは前年比+0.6%と低水準で推移した。

8月の消費者物価上昇率は、前年比+2.7%と、前月から0.1%ポイント低下した。家具・住宅設備の価格や住宅メンテナンス費が上昇した一方、交通費と衣料品価格の低下が大きかった。先行きについては、中東・北アフリカ情勢を巡る地政学的リスクが原油価格を押し上げる懸念も根強く、当面インフレ上振れに対する警戒が必要とみる。

住宅市場

8月の住宅ローンの承認件数は62,226件と、前年同月から3割以上増加し、5年5ヵ月ぶりの高水準となった。住宅価格についても、主要な価格指標において、年初以降前年比プラスの伸びが続いている。政府の住宅購入支援策拡充によって、住宅需要の一段の高まりが見込まれており、一部では住宅バブルの再発を懸念する声も出始めている。

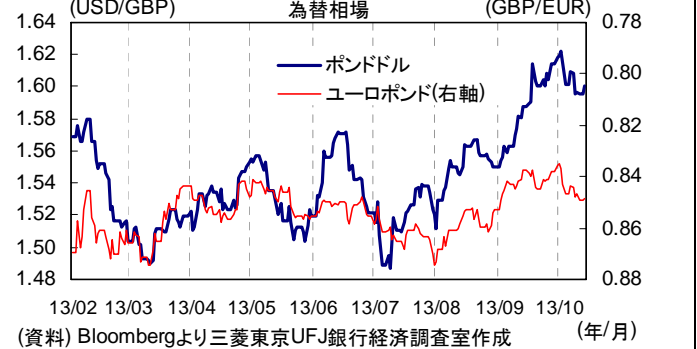
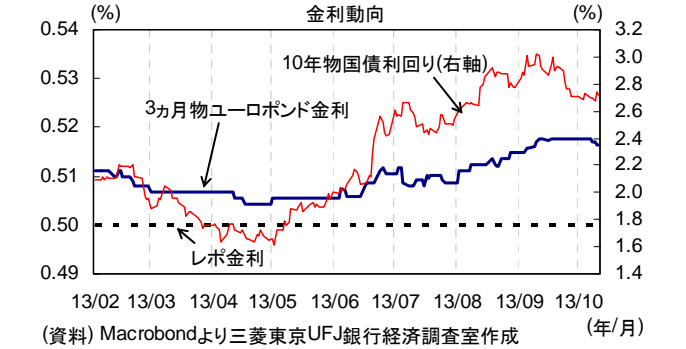


金利・為替相場

政策金利: イングランド銀行 (BOE、中央銀行) は10月の金融政策委員会 (MPC) で、政策金利の0.50%での据え置きと資産買取規模 (3,750億ポンド) の維持を決定した (10月10日発表)。

市場金利 (9月~): 9月の長期金利 (10年物国債利回り) は2.84%で始まった。その後、9月5日にBOEの資産買取規模の維持決定を受け、利回りは上昇し、また10日にも米国の対シリア軍事行動の可能性が低下したことで、比較的安全とされる英国債の需要が減り、3%辺りで推移した。その後、10月1日からの米政府機関の一部閉鎖を受け、米FRBによる債券購入は当面続行されるとの見方が広がり、足元は2.7%前後で推移している。

為替相場 (9月~): ポンドの対ドル相場は9月に1ポンド=1.55ドルで始まった。9月17-18日のFOMCで米FRBによる量的緩和の縮小着手が見送られ、また、BOEの9月の議事録で一段の景気刺激策は現時点では不必要であるとメンバー全員が判断したことが公表され、18日には1.615ドルに上昇した。その後も10月1日からの米政府機関一部閉鎖を受けたドル売りが進み、2日は1.62ドルまで上昇したが、米国の債務上限引き上げに向けた協議進展期待から反落し、足元は1.59ドル近辺で推移している。



1. 年、四半期

| | 10 | 11 | 12 | 2012/Q2 | Q3 | 2013/Q1 | Q2 | Q3 |
|---------------------------------------|------------------|-----------------|------------------|------------------|------------------|------------------|------------------|--------------|
| 実質GDP成長率* | 1.7 | 1.1 | 0.1 | 0.6 0.0 | ▲ 0.3 ▲ 0.2 | 0.4 0.2 | 0.7 1.3 | - |
| 実質企業投資 (前期比、%) (前年比、%) | 1.7 | ▲ 1.3 | 2.6 | ▲ 1.0 1.8 | ▲ 6.6 ▲ 3.7 | 1.7 ▲ 8.2 | ▲ 2.7 ▲ 8.5 | - |
| 鉱工業生産* | 2.8 | ▲ 1.2 | ▲ 2.5 | 0.1 ▲ 2.0 | ▲ 2.0 ▲ 3.4 | 0.5 ▲ 2.5 | 0.8 ▲ 0.7 | - |
| 製造業 | 4.2 | 1.8 | ▲ 1.7 | 0.4 ▲ 1.5 | ▲ 1.6 ▲ 2.6 | 0.0 ▲ 2.7 | 0.9 ▲ 0.4 | - |
| 信頼感指数* | ▲ 4.5 ▲ 11.6 | ▲ 1.8 ▲ 21.4 | ▲ 6.7 ▲ 20.1 | ▲ 8.1 ▲ 18.8 | ▲ 5.5 ▲ 17.6 | ▲ 9.0 ▲ 17.0 | ▲ 9.3 ▲ 16.7 | 1.4 ▲ 3.8 |
| 小売売上数量* | ▲ 0.5 | 0.3 | 1.0 | 0.8 2.0 | ▲ 0.6 0.2 | 0.4 0.1 | 1.1 1.7 | - |
| 失業者数 (失業保険ヘース)* (千人) (前期比、%) | 1,496.4 ▲ 2.1 | 1,534.2 2.5 | 1,585.2 3.3 | 1,574.1 ▲ 1.2 | 1,564.9 ▲ 0.6 | 1,536.5 ▲ 1.8 | 1,495.7 ▲ 2.7 | - |
| 失業率* | | | | | | | | |
| 失業保険基準(%) | 4.6 | 4.7 | 4.7 | 4.7 | 4.6 | 4.7 | 4.5 | - |
| ILO基準(%) | 7.8 | 8.1 | 7.9 | 7.8 | 7.8 | 7.8 | 7.8 | - |
| 平均賃金収入* (前年比、%) | 2.4 | 2.4 | 1.4 | 1.9 | 1.3 | 0.6 | 2.2 | - |
| 生産者価格 | | | | | | | | |
| 工業品産出価格 | 4.2 | 5.6 | 2.8 | 0.1 2.2 | 0.4 2.3 | 0.7 2.1 | 0.2 1.4 | - |
| 原燃料投入価格 | 9.9 | 15.4 | 1.4 | ▲ 0.8 ▲ 0.8 | 1.0 0.2 | 3.5 1.6 | ▲ 1.8 1.8 | - |
| 小売物価 | | | | | | | | |
| 消費者物価(CPI) | 3.3 | 4.5 | 2.8 | 0.3 2.4 | 1.2 2.7 | 0.4 2.8 | 0.7 2.7 | - |
| 総合指数(RPI) | 4.6 | 5.2 | 3.2 | 0.4 2.9 | 1.2 3.1 | 0.6 3.3 | 1.0 3.1 | - |
| 住宅ローン金利を除く(RPIX) | 4.8 | 5.3 | 3.2 | 0.3 2.9 | 1.2 3.0 | 0.6 3.2 | 0.9 3.1 | - |
| 住宅価格 (HBOS, Halifax index) | 3.0 | ▲ 2.6 | ▲ 0.6 | ▲ 0.3 ▲ 1.2 | 0.7 ▲ 0.3 | 1.3 1.1 | 2.1 3.7 | 1.8 6.2 |
| 輸出金額 | | | | | | | | |
| 世界計(百万ポンド) (前年比、%) | 265,243 16.5 | 298,421 12.5 | 300,459 0.7 | 73,944 ▲ 0.1 | 75,769 2.5 | 75,924 ▲ 0.4 | 78,429 6.1 | - |
| 対EU25カ国(百万ポンド) (前年比、%) | 140,814 13.8 | 157,486 11.8 | 149,668 ▲ 5.0 | 36,739 ▲ 8.4 | 37,271 ▲ 5.3 | 38,125 ▲ 0.1 | 38,160 3.9 | - |
| 輸入金額 | | | | | | | | |
| 世界計(百万ポンド) (前年比、%) | 363,828 17.1 | 398,513 9.5 | 409,157 2.7 | 101,846 3.4 | 102,243 0.5 | 102,115 ▲ 0.2 | 103,714 1.8 | - |
| 対EU25カ国(百万ポンド) (前年比、%) | 184,480 14.2 | 200,415 8.6 | 206,515 3.0 | 50,966 3.6 | 51,593 0.8 | 53,124 3.4 | 53,084 4.2 | - |
| 貿易収支 | | | | | | | | |
| 世界計(百万ポンド) | ▲ 98,585 | ▲ 100,092 | ▲ 108,698 | ▲ 27,902 | ▲ 26,474 | ▲ 26,191 | ▲ 25,285 | - |
| 対EU25カ国(百万ポンド) | ▲ 43,666 | ▲ 42,929 | ▲ 56,847 | ▲ 14,227 | ▲ 14,322 | ▲ 14,999 | ▲ 14,924 | - |
| 経常収支* (百万ポンド) | ▲ 40,012 | ▲ 22,475 | ▲ 59,842 | ▲ 15,192 | ▲ 15,140 | ▲ 21,765 | ▲ 12,989 | - |
| 通貨供給量* M4: (前年比、%) | ▲ 1.5 | ▲ 2.4 | ▲ 1.0 | ▲ 3.8 | ▲ 1.0 | 0.2 | 1.5 | - |
| 公共部門所要借入額(PSNCR) (百万ポンド) | 16,193 | 6,861 | 16,609 | 15,154 | 16,609 | 22,830 | ▲ 1,425 | - |
| 外貨準備(金を除く) (10億米ドル) | 68.3 | 79.3 | 88.6 | 87.9 | 88.6 | 88.4 | 90.2 | - |
| 政策金利(レポ金利) (%) | 0.50 | 0.50 | 0.50 | 0.50 | 0.50 | 0.50 | 0.50 | 0.50 |
| ユーロ・ボンド金利(3ヵ月物) (%) | 0.70 | 0.88 | 0.83 | 0.73 | 0.53 | 0.51 | 0.51 | 0.51 |
| 国債利回り(10年物) (%) | 3.59 | 3.03 | 1.88 | 1.68 | 1.81 | 2.01 | 1.91 | 2.72 |
| 米ドル/ポンド為替相場 | 1.546 | 1.604 | 1.585 | 1.583 | 1.581 | 1.552 | 1.536 | 1.551 |
| ポンド/ユーロ為替相場 | 0.858 | 0.868 | 0.811 | 0.811 | 0.792 | 0.851 | 0.850 | 0.855 |
| 円/ポンド為替相場 | 135.58 | 127.88 | 126.61 | 126.77 | 124.28 | 143.23 | 151.80 | 153.39 |
| ポンド実効相場** | 80.34 | 79.91 | 82.94 | 83.99 | 83.54 | 80.39 | 80.49 | 81.18 |

(注) 特記なき限り上段は前期比、下段は前年比。外貨準備、通貨供給量については月末値、金利はレポ金利が期末値、その他が期中平均値。*印は季調値。失業率=失業者数/自営を含む就業者数。

信頼感指数については、欧州委員会発表。** 2005年=100

2. 月次

| | | 2013/02 | 3 | 4 | 5 | 6 | 7 | 8 | 9 |
|--------------------|-----------------------|-----------|---------|----------|---------|---------|----------|---------|--------|
| 実質GDP成長率* | | データは四半期のみ | | | | | | | |
| | | 0.9 | 0.1 | ▲ 0.1 | 0.0 | 1.4 | 0.1 | ▲ 1.1 | - |
| 鉱工業生産* | | ▲ 2.3 | ▲ 1.9 | ▲ 1.4 | ▲ 2.2 | 1.6 | ▲ 1.1 | ▲ 1.5 | - |
| | 製造業 | 0.4 | 1.2 | ▲ 0.2 | ▲ 0.7 | 2.0 | 0.2 | ▲ 1.2 | - |
| 信頼感指数* | 製造業 | ▲ 2.3 | ▲ 1.6 | ▲ 0.8 | ▲ 2.7 | 2.4 | ▲ 0.3 | ▲ 0.2 | - |
| | 消費者 | ▲ 9.1 | ▲ 8.0 | ▲ 8.0 | ▲ 7.7 | ▲ 12.3 | ▲ 5.0 | ▲ 0.1 | 9.2 |
| 小売売上数量* | | ▲ 16.8 | ▲ 18.1 | ▲ 17.0 | ▲ 17.5 | ▲ 15.5 | ▲ 6.9 | ▲ 3.5 | ▲ 1.0 |
| | | 2.2 | ▲ 0.6 | ▲ 0.6 | 1.9 | 0.2 | 1.1 | ▲ 0.9 | - |
| 失業者数 (失業保険ヘース)* | (千人) | 2.2 | ▲ 0.7 | 1.1 | 2.0 | 2.0 | 3.0 | 2.1 | - |
| | (前月比、%) | 1,538.0 | 1,528.1 | 1,516.3 | 1,500.1 | 1,470.7 | 1,434.4 | 1,401.8 | - |
| 失業率* | (失業保険基準、%) | ▲ 0.3 | ▲ 0.6 | ▲ 0.8 | ▲ 1.1 | ▲ 2.0 | ▲ 2.5 | ▲ 2.3 | - |
| | (ILO基準、%) | 4.6 | 4.6 | 4.5 | 4.5 | 4.4 | 4.3 | 4.2 | - |
| 平均賃金収入* | (前年比、%) | 7.9 | 7.8 | 7.8 | 7.8 | 7.8 | 7.7 | - | - |
| | (3ヶ月平均 前年同期比、%) | 0.9 | ▲ 0.2 | 3.9 | 1.8 | 1.0 | 0.6 | - | - |
| 生産者価格 | 工業品産出価格 | 1.1 | 0.6 | 1.5 | 1.8 | 2.2 | 1.1 | - | - |
| | | 0.7 | 0.2 | ▲ 0.2 | ▲ 0.1 | 0.1 | 0.2 | 0.1 | - |
| | 原燃料投入価格 | 2.3 | 1.9 | 1.0 | 1.2 | 2.0 | 2.1 | 1.6 | - |
| 物価 | | 2.8 | 0.1 | ▲ 2.4 | ▲ 0.7 | 0.2 | 1.2 | ▲ 0.2 | - |
| | 消費者物価(CPI) | 2.2 | 0.7 | ▲ 0.2 | 1.6 | 4.0 | 5.1 | 2.8 | - |
| | | 0.7 | 0.3 | 0.2 | 0.2 | ▲ 0.2 | 0.0 | 0.4 | - |
| | 総合指数(RPI) | 2.8 | 2.8 | 2.4 | 2.7 | 2.9 | 2.8 | 2.7 | - |
| | | 0.7 | 0.4 | 0.3 | 0.2 | ▲ 0.1 | 0.0 | 0.5 | - |
| 住宅価格 | | 3.2 | 3.3 | 2.9 | 3.1 | 3.3 | 3.1 | 3.3 | - |
| | 住宅ローン金利を除く(RPIX) | 0.7 | 0.4 | 0.3 | 0.2 | ▲ 0.1 | 0.0 | 0.5 | - |
| | 3.2 | 3.2 | 2.9 | 3.1 | 3.3 | 3.2 | 3.3 | - | |
| 住宅価格 | | 0.5 | 0.4 | 1.1 | 0.5 | 0.7 | 0.9 | 0.3 | 0.3 |
| | (HBOS, Halifax index) | 1.9 | 1.1 | 2.0 | 2.6 | 3.7 | 4.6 | 5.4 | 6.2 |
| 輸出金額 | 世界計 (百万ポンド) | 24,885 | 26,026 | 25,799 | 25,799 | 26,831 | 24,800 | 25,079 | - |
| | (前年比、%) | 1.0 | ▲ 0.2 | 7.5 | ▲ 1.1 | 12.4 | ▲ 5.5 | 1.2 | - |
| 輸入金額 | 対EU25カ国 (百万ポンド) | 12,877 | 12,744 | 12,485 | 12,925 | 12,750 | 12,922 | - | - |
| | (前年比、%) | 1.7 | ▲ 1.8 | 3.6 | 1.6 | 6.5 | 0.8 | - | - |
| 貿易収支 | 世界計 (百万ポンド) | 33,805 | 35,264 | 34,132 | 34,580 | 35,002 | 34,741 | 34,704 | - |
| | (前年比、%) | 0.7 | 1.0 | ▲ 0.5 | 1.3 | 4.8 | 3.6 | ▲ 0.9 | - |
| 経常収支* | 対EU25カ国 (百万ポンド) | 17,516 | 18,511 | 17,377 | 17,609 | 18,098 | 18,230 | - | - |
| | (前年比、%) | 3.7 | 6.0 | 1.2 | 2.7 | 8.7 | 6.2 | - | - |
| | 世界計 (百万ポンド) | ▲ 8,920 | ▲ 9,238 | ▲ 8,333 | ▲ 8,781 | ▲ 8,171 | ▲ 9,941 | ▲ 9,625 | - |
| | 対EU25カ国 (百万ポンド) | ▲ 4,639 | ▲ 5,767 | ▲ 4,892 | ▲ 4,684 | ▲ 5,348 | ▲ 5,308 | - | - |
| 通貨供給量* | | データは四半期のみ | | | | | | | |
| | M4: (前年比、%) | 0.6 | 0.2 | ▲ 0.1 | ▲ 0.1 | 1.5 | 1.7 | 2.1 | - |
| 公共部門所要借入額(PSNCR) | (百万ポンド) | ▲ 10,150 | 22,830 | ▲ 15,613 | ▲ 1,921 | ▲ 1,425 | ▲ 21,059 | ▲ 2,995 | - |
| 外貨準備(金を除く) | (10億米ドル) | 88.2 | 88.4 | 89.5 | 89.0 | 90.2 | 91.7 | 90.8 | - |
| 政策金利(レポ金利) | (%) | 0.50 | 0.50 | 0.50 | 0.50 | 0.50 | 0.50 | 0.50 | 0.50 |
| ユーロ・ボンド金利(3ヵ月物) | (%) | 0.51 | 0.51 | 0.51 | 0.51 | 0.51 | 0.51 | 0.51 | 0.52 |
| 国債利回り(10年物) | (%) | 2.11 | 1.89 | 1.70 | 1.85 | 2.21 | 2.53 | 2.77 | 2.89 |
| 米ドル/ポンド為替相場 | | 1.549 | 1.509 | 1.532 | 1.529 | 1.547 | 1.518 | 1.512 | 1.587 |
| ポンド/ユーロ為替相場 | | 0.862 | 0.859 | 0.851 | 0.849 | 0.852 | 0.862 | 0.873 | 0.842 |
| 円/ポンド為替相場 | | 144.24 | 143.07 | 150.01 | 154.52 | 150.76 | 151.32 | 150.52 | 157.31 |
| ポンド実効相場** | | 79.66 | 79.11 | 80.11 | 80.44 | 80.98 | 79.96 | 80.97 | 82.72 |

(注) 特記なき限り上段は前月比、下段は前年比。

*印は季調値。失業率=失業者数/自営を含む就業者数。信頼感指数については欧州委員会発表。

** 2005年=100 外貨準備、通貨供給量については月末値、金利はレポ金利が月末値、その他は期中平均値。

(資料) 英国政府統計局 他

当資料は情報提供のみを目的として作成されたものであり、金融商品の売買や投資など何らかの行動を勧誘するものではありません。ご利用に関しては、すべてお客様自身でご判断下さい。また、宜しくお願ひ申し上げます。当資料は信頼できると思われる情報に基づいて作成されていますが、当室はその正確性を保証するものではありません。内容は予告なしに変更することがありますので、予めご了承下さい。また、当資料は著作物であり、著作権法により保護されています。全文または一部を転載する場合は出所を明記してください。