

ブラジル経済・金融概況



三菱東京UFJ銀行
経済調査室

Main Economic & Financial Indicators(Brasil) Economic Research Office

概況

2009年は通年で7.0%の成長となったが、本年に入ってから個人消費・輸出・投資の回復を背景に、第1四半期は9.0%、第2四半期は8.8%(いずれも前年同期比)と大幅なプラス成長に転じている。中銀は、本年に入ってから景気が予想以上に早く回復を見せる中で4月以降、政策金利を機動的に引き上げてきた。最近では高すぎた景気回復ペースの減速観測が出る中で、9月は政策金利が据え置かれるなど、今後の金利引き上げは限定的との見方が強まっている。

為替相場は、同国のファンダメンタルズの改善を背景に2009年を通じて上昇傾向で推移、本年に入ってからドル=1.7~1.9レアルの水準で安定してきた。最近では、同国のペトロブラスの大型増資などを背景とした資金流入の加速や世界的なドル安基調でレアル高の圧力が強まる中で、当局はレアル売り介入の実施など通貨高抑制の対応を取ってきている。

物価

インフレ率は2009年後半までは、4%台の安定した水準で推移していた。本年に入ってから景気の本格的な持ち直しを背景にインフレ圧力が強まったが、4月以降の迅速な政策金利引き上げの効果もあり、足元の消費者物価の上昇率は前年同期比で5%を切る水準で安定して推移している。

国際収支

2009年は貿易収支の黒字は前年並みの253億ドルであったが、外資の本国向け利益・配当送金が高水準で推移、所得収支が大幅な赤字(337億ドル)となったため、経常収支は243億ドルの赤字と2年連続の赤字となった。本年に入ってから国内景気の本格的な回復を背景とした輸入増加で貿易黒字が縮小しており、通年の経常収支の赤字は2009年の水準から拡大することが予想されている。

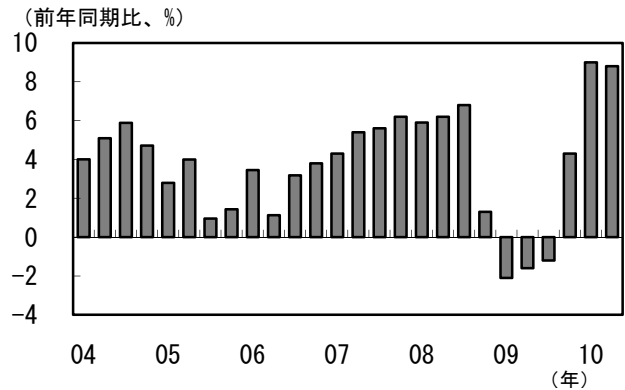
金融情勢

為替相場は、2009年後半以降は、ドル=1.7~1.9レアルの水準で安定して推移してきた。最近では資金流入の加速を背景としたレアル高の基調の中で、政府は為替介入の実施など通貨高の流れに歯止めをかける対応を行っている。

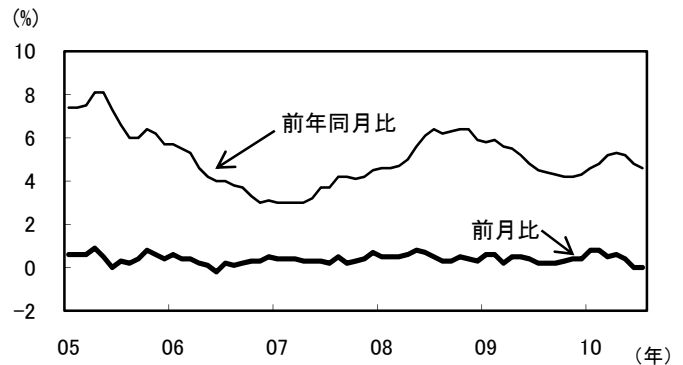
政策金利は、2009年7月以降は8.75%の水準で据え置かれてきたが、景気の本格的な回復とインフレ圧力の強まりの中で、中銀は本年4月と6月に政策金利を0.75%ずつ引き上げた。その後高すぎた景気回復ペースの減速観測が出る中で、7月は0.5%の政策金利引き上げ、9月は金利据え置きで、現在の政策金利は10.75%となっている。

株価指数(BOVESPA)は2009年に入ってから概ね上昇基調にあり、本年に入ってからは一時的な下落局面はあったが、概ね60,000台で上昇基調で推移している。

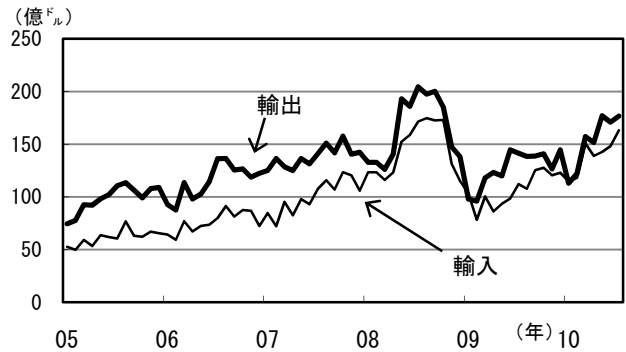
実質GDP成長率



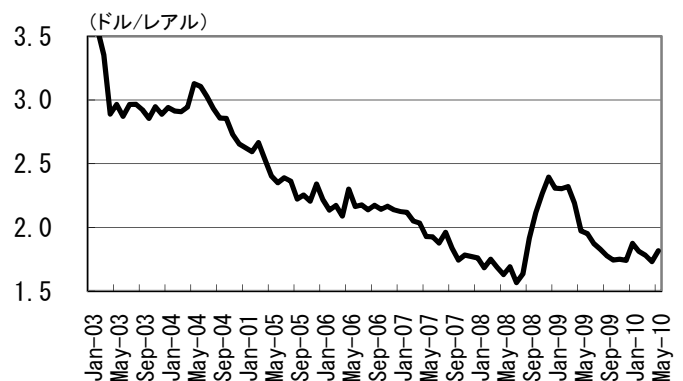
消費者物価上昇率 (IPCA)



貿易動向



為替相場



ブラジル経済・金融概況

1. 年次

	2004年	2005年	2006年	2007年	2008年	2009年
実質GDP成長率(通年)	4.9%	2.3%	3.7%	5.4%	5.1%	▲0.2%
鉱工業生産指数(年末月・前年同月比)	5.6%	2.7%	2.8%	6.0%	▲15.5%	18.9%
設備稼働率(年末月)	83.3%	85.2%	83.8%	87.0%	85.2%	84.2%
自動車生産台数(千台)(通年)	2,210	2,528	2,611	2,971	3,220	3,185
自動車国内販売台数(千台)(通年)	1,259	1,369	1,556	1,977	2,196	2,479
失業率(年末月)	9.6%	8.3%	8.4%	7.4%	6.8%	6.8%
消費者物価指数(IPCA)(年平均上昇率)	7.2%	6.9%	4.2%	3.6%	5.7%	4.9%
(年末月・前年同月比)	7.6%	5.7%	3.1%	4.5%	5.9%	4.3%
コア消費物価指数(IPC-FIPE)(年平均上昇率)	6.5%	5.8%	2.5%	4.1%	5.0%	4.8%
(年末月・前年同月比)	6.6%	4.5%	2.5%	4.4%	6.2%	3.7%
卸売物価指数(年平均上昇率)	12.0%	8.2%	3.7%	5.6%	5.9%	▲0.0%
(年末月・前年同月比)	14.7%	▲1.0%	4.3%	9.4%	9.8%	▲4.1%
輸出(FOB)(百万ドル)(通年)	96,474	118,308	137,470	160,649	197,942	152,995
(前年比)	32.0%	22.6%	16.2%	16.9%	23.2%	▲22.7%
輸入(FOB)(百万ドル)(通年)	62,782	73,551	91,396	120,627	173,107	127,647
(前年比)	30.1%	17.1%	24.2%	32.0%	43.5%	▲26.3%
貿易収支(百万ドル)(通年)	33,737	44,757	46,074	40,022	24,958	25,347
経常収支(百万ドル)(通年)	11,669	14,199	13,276	1,461	▲28,192	▲24,334
直接投資ネット流入額(百万ドル)(通年)	18,169	15,193	18,782	34,585	45,058	25,949
外貨準備高(百万ドル)(年末値)	52,935	53,799	85,839	180,334	193,783	238,520
対外債務残高(億ドル)(年末値)	2,194	1,874	1,935	2,374	2,556	n.a.
DEBT SERVICE RATIO(通年)	47%	45%	37%	28%	23%	n.a.
財政収支(ミナル、対GDP比)(通年)	▲2.5%	▲3.3%	▲3.4%	▲2.3%	▲1.9%	▲3.3%
財政収支(プライマリ、対GDP比)(通年)	4.7%	4.8%	4.3%	4.2%	3.5%	2.1%
通貨供給量(M ² -マネー)(億リアル)(年末月)	887	1,013	1,211	1,466	1,476	1,661
通貨供給量(M4)(億リアル)(年末月)	11,112	13,080	15,612	18,861	21,785	25,783
(前年比)	15.8%	17.7%	19.4%	20.8%	15.5%	18.4%
Selic(債券利 ¹ 金利)(年末月平均)	16.2%	18.2%	13.2%	11.2%	13.7%	8.7%
株価指数(BOVESPA)(年末値)	26,196	33,455	44,474	63,886	37,550	68,588
REAL/US\$ 為替相場(年末値)	2.65	2.34	2.14	1.77	2.39	1.74
	2004年	2005年	2006年	2007年	2008年	2009年

(資料)ブラジル中銀、IBGE、IMF、世銀等

ブラジル経済・金融概況

2. 月次

	09年10月	11月	12月	10年1月	2月	3月	4月	5月	6月	7月
実質GDP成長率(前年同期比)	4.3%			9.0%			8.8%			
鉱工業生産指数(前年同月比)	▲3.0%	5.2%	18.9%	16.0%	15.9%	19.0%	16.7%	14.5%	11.7%	9.8%
(前月比)	2.2%	▲4.1%	▲8.0%	▲3.8%	1.5%	3.4%	▲0.7%	▲0.2%	▲1.1%	0.4%
設備稼働率	83.7%	84.5%	84.2%	82.1%	83.1%	83.5%	84.5%	84.6%	85.1%	85.0%
自動車生産台数(千台)	317	291	253	246	250	338	292	324	306	316
自動車国内販売台数(千台)	231	193	223	160	169	275	209	183	192	226
失業率	7.5%	7.4%	6.8%	7.2%	7.4%	7.6%	7.3%	7.5%	7.0%	6.9%
消費者物価上昇率(IPCA,前月比)	0.3%	0.4%	0.4%	0.8%	0.8%	0.5%	0.6%	0.4%	0.0%	0.0%
(前年同月比)	4.2%	4.2%	4.3%	4.6%	4.8%	5.2%	5.3%	5.2%	4.8%	4.6%
コア消費者物価率(前月比)	0.3%	0.3%	0.2%	1.3%	0.7%	0.3%	0.4%	0.2%	0.0%	0.2%
(前年同月比)	3.7%	3.6%	3.7%	4.6%	5.0%	5.0%	5.1%	4.9%	4.9%	4.7%
卸売物価上昇率(前月比)	▲0.1%	0.0%	▲0.3%	1.0%	1.4%	0.5%	0.7%	2.1%	0.4%	0.3%
(前年同月比)	▲4.8%	▲4.6%	▲4.1%	▲2.8%	▲1.2%	0.8%	1.6%	3.8%	4.9%	6.5%
輸出(FOB)(百万ドル)	14,082	12,653	14,463	11,305	12,197	15,727	15,161	17,703	17,094	17,673
(前年同月比)	▲23.9%	▲14.2%	4.7%	15.6%	27.2%	33.2%	23.0%	47.7%	18.2%	25.0%
輸入(FOB)(百万ドル)	12,754	12,039	12,285	11,471	11,805	15,059	13,878	14,260	14,817	16,316
(前年同月比)	▲25.8%	▲8.2%	6.8%	11.2%	50.9%	49.8%	60.8%	52.3%	50.2%	45.3%
貿易収支(百万ドル)	1,328	614	2,178	▲166	393	668	1,284	3,443	2,277	1,357
経常収支(百万ドル)	▲2911	▲3217	▲5947	▲3826	▲3,252	▲5,067	▲4,583	▲2,020	▲5,180	▲4,499
直接投資純流入(百万ドル)	1,563	1,604	5,109	789	2,849	2,018	2,223	3,534	708	2,643
外貨準備高(百万ドル)(月末)	231,123	236,660	238,520	240,484	241,033	243,762	247,292	249,846	253,114	257,299
財政収支(ミル)(対GDP比)	▲4.5%	▲4.1%	▲3.3%	▲3.0%	▲3.2%	▲3.5%	▲3.2%	▲3.3%	▲3.4%	▲3.4%
財政収支(プライマリ)(対GDP比)	1.0%	1.4%	2.1%	2.3%	2.2%	1.9%	2.1%	2.1%	2.1%	2.0%
ベースレート(百万レアル)(月末)	147,454	158,868	166,073	155,650	154,334	156,710	154,627	158,687	159,628	162,528
M2(百万レアル)(月末)	1,116,968	1,132,000	1,167,424	1,118,125	1,149,763	1,161,117	1,143,288	1,170,765	1,190,005	1,200,162
(前年同月比)	10.1%	9.3%	9.0%	8.7%	8.4%	9.7%	7.6%	8.9%	8.7%	9.2%
M4(百万レアル)(月末)	2,497,828	2,550,069	2,578,287	2,596,400	2,619,676	2,659,686	2,630,096	2,691,585	2,738,709	2,774,210
(前年同月比)	16.6%	16.9%	18.4%	16.2%	16.4%	17.0%	14.9%	15.9%	16.9%	15.9%
Selic(債券レール金利)(月平均)	8.7%	8.7%	8.7%	8.7%	8.7%	8.7%	8.7%	9.4%	10.0%	10.7%
株価指数(BOVESPA)(月末)	61,546	67,044	68,588	65,402	66,503	70,371	67,530	63,044	60,935	67,515
US\$/REAL為替相場(月末)	1.74	1.75	1.74	1.87	1.81	1.78	1.73	1.82	1.81	1.77

(資料)ブラジル中銀、IBGE、IMF、世銀等

当資料は情報提供のみを目的として作成されたものであり、金融商品の売買や投資など何らかの行動を勧誘するものではありません。ご利用に関しては、すべてお客様御自身でご判断下さいますよう、宜しくお願い申し上げます。当資料は信頼できると思われる情報に基づいて作成されていますが、当室はその正確性を保証するものではありません。内容は予告なしに変更することがありますので、予めご了承下さい。また、当資料は著作物であり、著作権法により保護されております。全文または一部を転載する場合は出所を明記してください。