

2024年3月15日

株式会社三菱UFJフィナンシャル・グループ  
株式会社三菱UFJ銀行  
三菱UFJ信託銀行株式会社  
三菱UFJモルガン・スタンレー証券株式会社

## 「MUFG本館」のデザイン・設計概要について

株式会社三菱UFJフィナンシャル・グループ（代表執行役社長 <sup>かめざわ ひろのり</sup> 亀澤 宏規、以下MUFG）は、2029年の竣工を目指し建設する「MUFG本館」のデザイン・設計概要をまとめましたのでお知らせいたします。

### 1. デザインについて

「MUFG本館」は、「世界が進むチカラになる。」というパーパスのもと、お客さまや地域・社会をはじめとする全てのステークホルダーに開かれ、つながることでMUFGの象徴となることを目指しており、それらを体現するデザインとします。

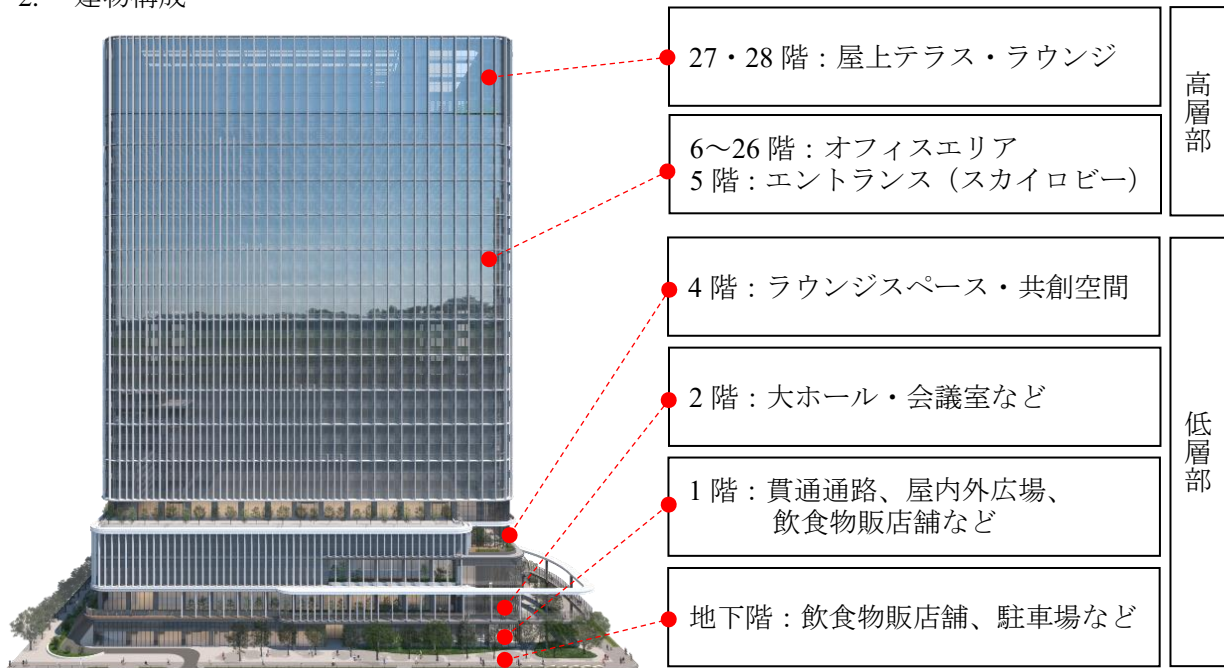
「MUFG本館」の立地する丸の内地区が築いてきた歴史を継承し、風格ある街並みとも調和するよう、現在の建物と同系色の石材などを用いた縦基調の外観デザインとし、低層部は街や訪れた人々に開かれた空間に、高層部はMUFGのオフィスエリアとして構成します。

低層部には、屋内外広場や貫通通路、空中歩廊や開放的なテラスなどを設け、周辺の街並みと連続した賑わいを創出する計画です。

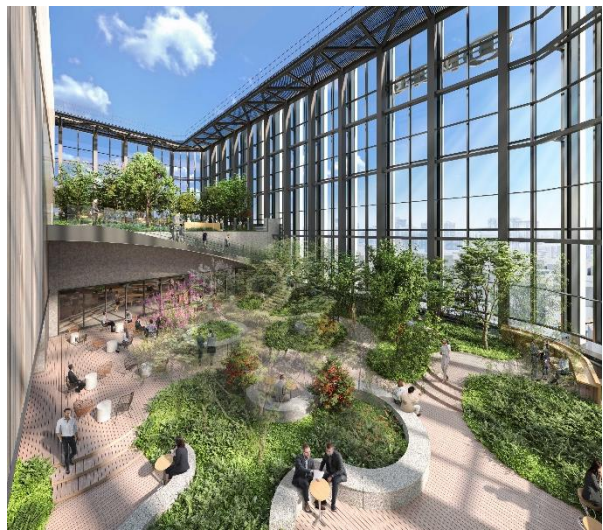
### 「MUFG本館」外観イメージ



## 2. 建物構成



(4階 ラウンジスペース・共創空間)



(27・28階 屋上テラス・ラウンジ)



(屋外広場)



(屋内広場)

3. 計画建物概要（予定）

※現時点の計画であり今後変更となる可能性がございます

所在地	東京都千代田区丸の内2丁目7番1他
敷地面積	10,846.96 m <sup>2</sup>
延床面積	約 172,000 m <sup>2</sup>
高さ	約 160 m
主要用途	事務所、駐車場、飲食物販店舗など
構造	S 造／SRC 造
規模	地下4階、地上28階、塔屋2階
設計	株式会社三菱地所設計
竣工	2029年（予定）
主な機能	<p>(1) オフィス計画・働き方への対応 多様な働き方や将来の変化にも柔軟に対応し、社員の生産性向上に貢献します。最先端のスマートビル技術の導入や屋上テラス・ラウンジなども計画し、効率的で快適なオフィスの実現を目指します。</p> <p>(2) SDGs やカーボンニュートラルへの対応 持続可能な社会の実現・環境負荷低減に積極的に貢献する建築計画とし、LEED®<sup>[1]</sup>認証をはじめとする認証制度の取得を目指します。 また、MUFG 本館建設関連資金をグリーンファイナンスで調達することを目指し、グリーンファイナンスフレームワーク<sup>[2]</sup>を策定しています。</p> <p>(3) 災害への対応 地震などの災害時、貫通通路やホールで周辺の帰宅困難者の受入れを行うことなどを想定し、在館者のみならず、来館者や周辺地域の安心・安全を確保できる強靱なインフラ・設備を計画します。</p>

MUFG は、これからも「世界が進むチカラになる。」というパーパスを起点としたコンセプト「Go Beyond with you ～ともに変わり続ける・超えていく～」のもとで「MUFG 本館」を創り、グループ一体でお客さまや地域・社会をはじめとする全てのステークホルダーに貢献してまいります。

(プロジェクトコンセプト)



[1] 米国グリーンビルディング協会 USGBC® (U.S Green Building Council) が開発・運用し、GBCI (Green Building Certification) が審査する認証制度

[2] グリーンファイナンスフレームワークについては下記リンクをご参照ください

[https://www.mufig.jp/ir/fixd\\_income/greenbond/framework\\_for\\_mufigbldg/index.html](https://www.mufig.jp/ir/fixd_income/greenbond/framework_for_mufigbldg/index.html)